

LOT BAR TAP Zweilochbatterie mit Einzelrosetten - Platin gebürstet

LOT

32 805 680

Produktversion von 31.05.2010 bis 10.03.2021



- Ausladung 165 mm
- schwenkbarer Auslauf 360°
- luftangereicherter Strahl
- Armaturenhöhe 230 mm
- Höhe bis Laminarstrahlregler 205 mm
- Einzelrosette 55 x 55 mm
- Bohrungsdurchmesser Auslauf 35 mm
- Bohrungsdurchmesser Einhebelmischer 44 mm
- Durchfluss max. 8 l/min bei 3 bar Fließdruck
- bleifrei
- Dieses Produkt leistet einen Beitrag zur Erfüllung der Vorgaben von nachhaltigen Gebäudezertifizierungen, z.B. LEED®, BREEAM®, DGNB

Bedienteil frei positionierbar.

	Platin gebürstet	32 805 680-06
	Chrom	32 805 680-00
	Platin	32 805 680-08
	Dark Chrome	32 805 680-19
	Messing gebürstet (23kt Gold)	32 805 680-28
	Bronze gebürstet	32 805 680-42
	Champagne gebürstet (22kt Gold)	32 805 680-46
	Champagne (22kt Gold)	32 805 680-47
	Dark Platinum gebürstet	32 805 680-99

Empfohlenes Zubehör

Spender mit Rosette - Platin gebürstet

82 439 970-06



Empfohlenes Zubehör

Exzenterbetätigung mit Drehknopf - Platin gebürstet

10 711 970-06



32 805 680 Produktversion von 31.05.2010 bis 10.03.2021



Durchflussdiagramm



Codes & Standards

DIN 4109

EN 817

Executive Order
no. 1007

ISO 3822

Scottish Water
Byelaws

UK Water Supply
Regulations

Ü-Zeichen

VA-Zeichen



LOT BAR TAP Zweilochbatterie mit Einzelrosetten - Platin gebürstet

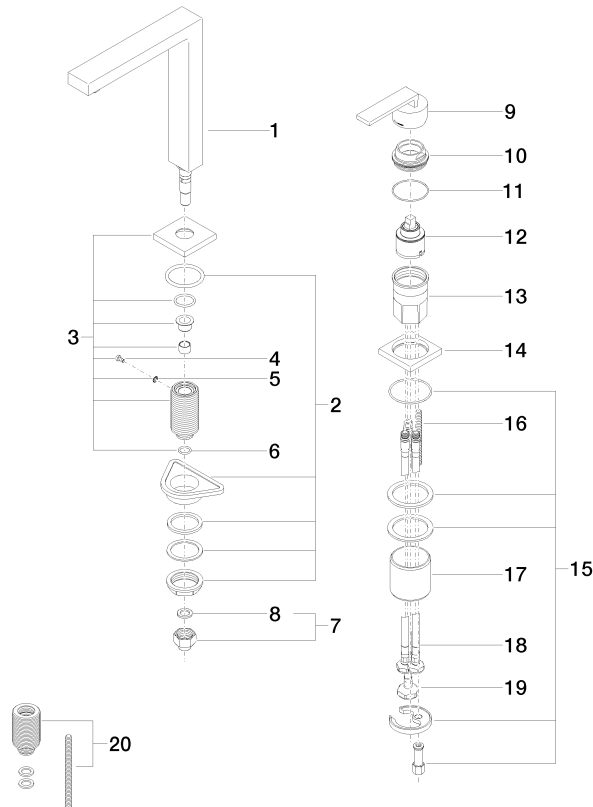
LOT

32 805 680 Produktversion von 31.05.2010 bis 10.03.2021

Zertifikate und Nachhaltigkeit

GDV_0400	LGA_18	ETA_18	WRAS_250402
----------	--------	--------	-------------

Ersatzteile für die
anderen
Oberflächenvarianten
finden Sie hier:
Chrom



Ersatzteilstückliste

Nr.	Artikelnummer	Benennung	Verbaumenge	Lieferzeit
20	12 802 970 90	Verlängerungsset -	1,00	60
19	04 30 04 019 00 90	Schlauch	1,00	2
15	04 30 11 038 02 90	Befestigungssatz	1,00	2
9	90 20 78 040 00-06	Griff	1,00	10
18	04 30 04 104 00 90	Schlauch	2,00	2
17	09 18 40 079 90	Hülse	1,00	2
3	90 27 78 023 00-06	Rosette	1,00	10
11	09 14 10 037 90	Dichtung	1,00	2
10	09 24 04 142-06	Mutter	1,00	10
5	09 30 11 028 90	Scheibe	1,00	2
13	09 30 01 100 10 90	Hülse	1,00	2
4	09 30 30 057 90	Schraube	1,00	2
14	09 27 78 007-06	Rosette	1,00	10
1	90 11 06 192 04-06	Auslauf	1,00	10
16	09 31 11 011 90	Stift	1,00	2
2	04 23 10 044 01 90	Befestigungssatz	1,00	2
7	04 24 04 166 10 90	Nippel	1,00	2
6	90 14 10 077 00 90	Dichtung	1,00	2
8	90 14 20 002 00 90	Dichtung	1,00	2
12	90 15 05 045 00 90	Kartusche	1,00	2