

LISSÉ Wannen-Einhandbatterie für Wandmontage ohne Garnitur - Chrom gebürstet




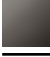


LISSÉ

33 200 845



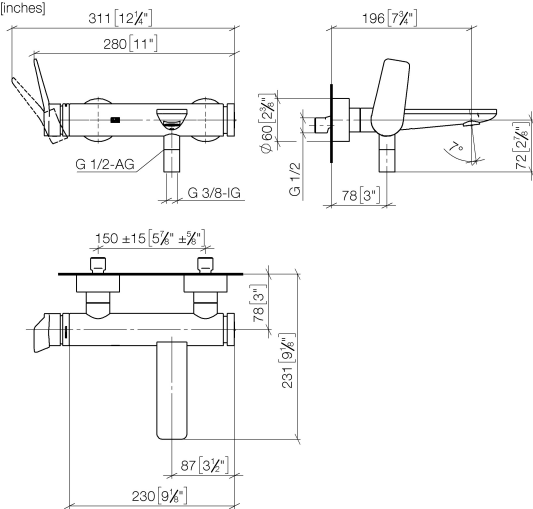
- Ausladung 190-200 mm
- runder Normalstrahl
- automatische Umstellung Wanne/Brause
- Brauseabgang 3/8"
- Schubrosetten Ø 60 mm
- Anschluss 1/2"
- Stichmaß 150 mm ± 15 mm
- Durchfluss max. 13,5 l/min bei 3 bar Fließdruck

Eigensicher gegen Rückfließen.

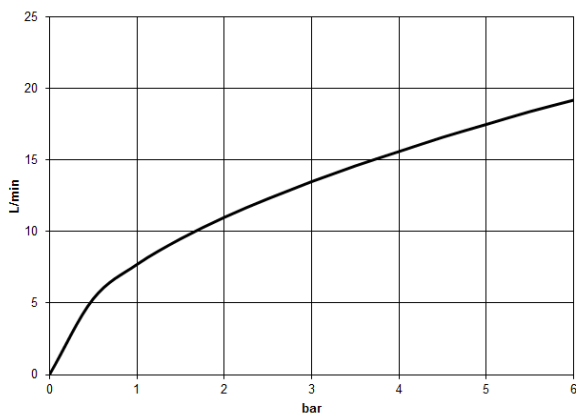
| | | |
|---|-----------------------|---------------|
|  | Chrom gebürstet | 33 200 845-93 |
|  | Chrom | 33 200 845-00 |
|  | Platin gebürstet | 33 200 845-06 |
|  | Dark Chrome | 33 200 845-19 |
|  | Schwarz matt | 33 200 845-33 |
|  | Dark Platin gebürstet | 33 200 845-99 |

33 200 845

mm [inches]



Durchflussdiagramm



Zertifikate

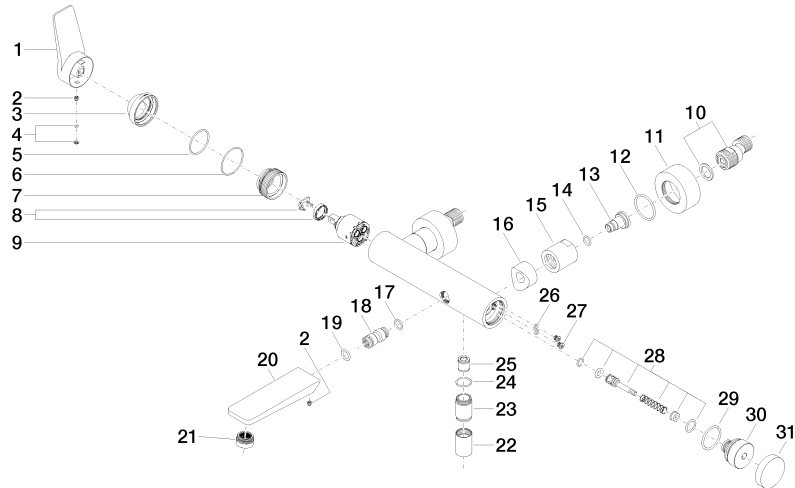
IAPMO_4976 (2). LGA_9603. WRAS_2311042.

**LISSE Wannen-Einhandbatterie für Wandmontage ohne Garnitur - Chrom
gebürstet**

LISSE

33 200 845

Ersatzteile für die
anderen
Oberflächenvarianten
finden Sie hier:
Chrom



33 200 845

Ersatzteilstückliste

| Nr. | Artikelnummer | Benennung | Verbaumenge | Lieferzeit |
|--|--------------------|-----------------------|-------------|------------|
| 1 | 09 20 84 021-93 | Griff | 1 | 20 |
| 2 | 90 31 11 030 00 90 | Stift | 2 | 2 |
| 3 | 09 28 30 032-93 | Haube | 1 | 20 |
| 4 | 90 31 20 087 00-93 | Stopfen | 1 | 20 |
| 5 | 09 14 10 102 90 | Dichtung | 1 | 2 |
| 6 | 09 14 10 190 90 | Dichtung | 1 | 2 |
| 7 | 09 24 04 296 90 | Mutter | 1 | 2 |
| 8 | 90 28 10 148 00 90 | Zubehoer | 1 | 2 |
| 9 | 90 15 05 064 00 90 | Kartusche | 1 | 2 |
| 10 | 04 11 04 030 00 90 | Anschluss | 2 | 2 |
| 11 | 09 27 62 004-93 | Rosette | 2 | 20 |
| 12 | 09 14 10 119 90 | Dichtung | 2 | 2 |
| 13 | 09 29 05 005 20 90 | Nippel | 2 | 60 |
| 14 | 09 14 10 008 90 | Dichtung | 2 | 2 |
| 15 | 09 23 10 048-93 | Mutter | 2 | 20 |
| 16 | 09 18 40 059-93 | Huelse | 2 | 20 |
| 17 | 09 14 10 003 90 | Dichtung | 1 | 2 |
| 18 | 09 24 04 043 90 | Nippel | 1 | 2 |
| 19 | 90 14 10 011 00 90 | Dichtung | 1 | 2 |
| 20 | 09 11 84 012-93 | Auslauf | 1 | 20 |
| 21 | 90 23 01 161 00-93 | Luftsprudler | 1 | 20 |
| 22 | 90 21 02 069 00-93 | Haube | 1 | - |
| Ersatzteil nicht mehr bestellbar, bitte bestellen Sie den Nachfolgeartikel | | | | |
| 23 | 09 24 03 115 20-93 | Nippel | 1 | 20 |
| 24 | 90 14 10 032 00 90 | Dichtung | 1 | 2 |
| 25 | 90 23 01 141 00 90 | Rueckflussverhinderer | 1 | 2 |
| 26 | 09 14 10 001 90 | Dichtung | 2 | 2 |
| 27 | 09 30 30 113 20 90 | Schraube | 2 | 2 |
| 28 | 90 31 09 032 00-93 | Umstellung | 1 | 20 |
| 29 | 09 14 10 101 90 | Dichtung | 1 | 2 |
| 30 | 09 21 10 035 20-93 | Nippel | 1 | 20 |
| 31 | 09 20 62 031-93 | Griff | 1 | 20 |