


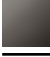




33 300 845



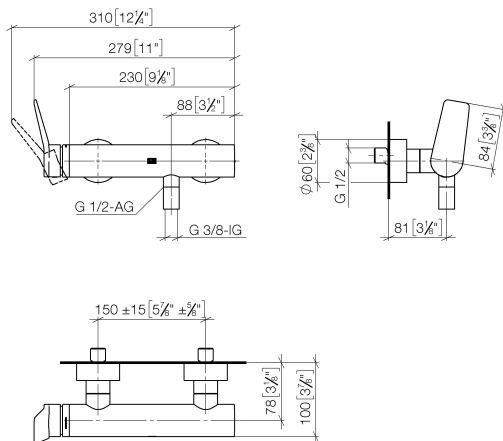
- Brauseabgang 3/8"
- Schubrosetten Ø 60 mm
- Anschluss 1/2"
- Stichmaß 150 mm ± 15 mm

Eigensicher gegen Rückfließen.

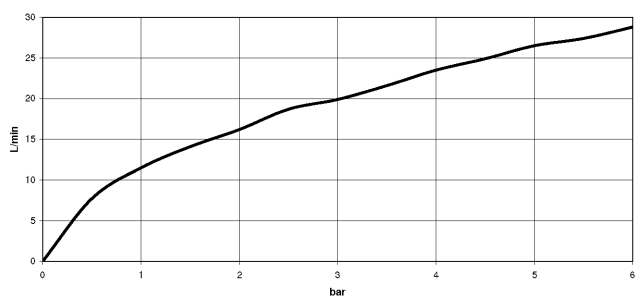
	Chrom gebürstet	33 300 845-93
	Chrom	33 300 845-00
	Platin gebürstet	33 300 845-06
	Dark Chrome	33 300 845-19
	Schwarz matt	33 300 845-33
	Dark Platinum gebürstet	33 300 845-99

33 300 845

mm [inches]



Durchflussdiagramm

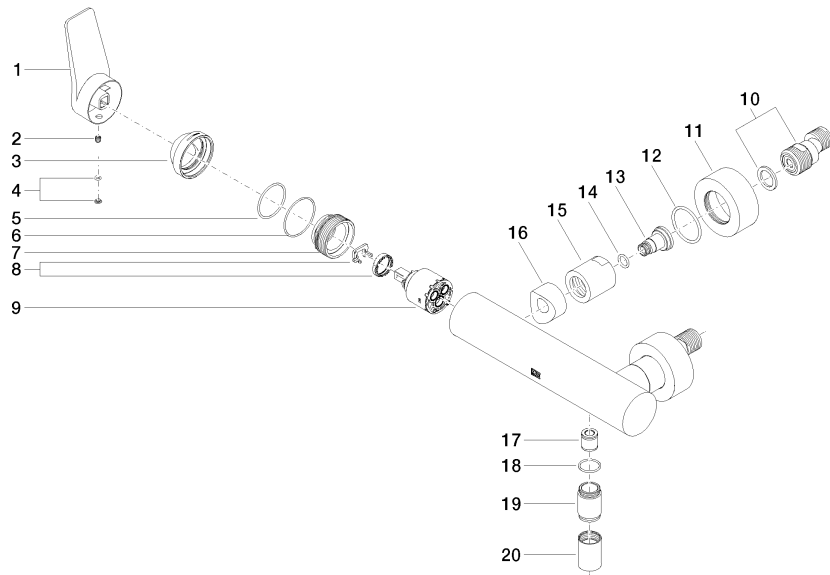


Zertifikate

Belgaqua_21-025- 27_1. IAPMO_4976 (2). LGA_9602. WRAS_2207008.

33 300 845

Ersatzteile für die
anderen
Oberflächenvarianten
finden Sie hier:
Chrom



33 300 845

Ersatzteilstückliste

Nr.	Artikelnummer	Benennung	Verbaumenge	Lieferzeit
1	09 20 84 021-93	Griff	1	20
2	90 31 11 030 00 90	Stift	1	2
3	09 28 30 032-93	Haube	1	20
4	90 31 20 087 00-93	Stopfen	1	20
5	09 14 10 102 90	Dichtung	1	2
6	09 14 10 190 90	Dichtung	1	2
7	09 24 04 296 90	Mutter	1	2
8	90 28 10 148 00 90	Zubehoer	1	2
9	90 15 05 064 00 90	Kartusche	1	2
10	04 11 04 030 00 90	Anschluss	2	2
11	09 27 62 004-93	Rosette	2	20
12	09 14 10 119 90	Dichtung	2	2
13	09 29 05 005 20 90	Nippel	2	60
14	09 14 10 008 90	Dichtung	2	2
15	09 23 10 048-93	Mutter	2	20
16	09 18 40 059-93	Huelse	2	20
17	90 23 01 040 00 90	Rueckflussverhinderer	1	2
18	90 14 10 032 00 90	Dichtung	1	2
19	09 24 03 115 20-93	Nippel	1	20
20	90 21 02 069 00-93	Haube	1	-

Ersatzteil nicht mehr bestellbar, bitte bestellen Sie den Nachfolgeartikel