

META Waschtisch-Einhandbatterie mit Ablaufgarnitur - Bronze gebürstet

META

33 500 661 Produktversion von 23.01.2020 bis 01.04.2025

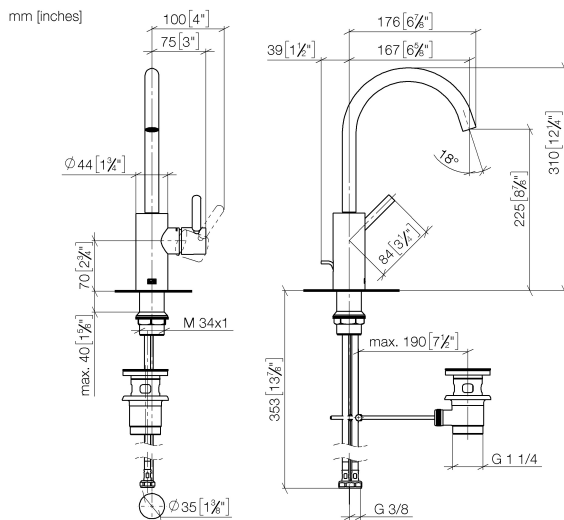


- Ausladung 167 mm
- schwenkbarer Auslauf 360°
- runder luftangereicherter Strahl
- Armaturenhöhe 310 mm
- Höhe bis Luftsprudler 225 mm
- Bohrungsdurchmesser 35 mm
- 2x Druckschlauch M 8 x 1 eingeschraubt, dichtheitsgeprüft
- Durchfluss max. 5,7 l/min
- bleifrei
- Dieses Produkt leistet einen Beitrag zur Erfüllung der Vorgaben von nachhaltigen Gebäudezertifizierungen, z.B. LEED®, BREEAM®, DGNB

Nur für Becken mit Überlauf geeignet.

	Bronze gebürstet	33 500 661-42
	Chrom	33 500 661-00
	Platin gebürstet	33 500 661-06
	Dark Chrome	33 500 661-19
	Light Gold	33 500 661-26
	Light Gold gebürstet	33 500 661-27
	Schwarz matt	33 500 661-33
	Dark Brass gebürstet	33 500 661-39
	Champagne gebürstet (22kt Gold)	33 500 661-46
	Champagne (22kt Gold)	33 500 661-47
	Chrom gebürstet	33 500 661-93
	Dark Platinum gebürstet	33 500 661-99

33 500 661 Produktversion von 23.01.2020 bis 01.04.2025



Durchflussdiagramm



Codes & Standards

DIN 4109

ISO 3822

Scottish Water
Byelaws

UK Water Supply
Regulations

Ü-Zeichen



META Waschtisch-Einhandbatterie mit Ablaufgarnitur - Bronze gebürstet

META

33 500 661 Produktversion von 23.01.2020 bis 01.04.2025

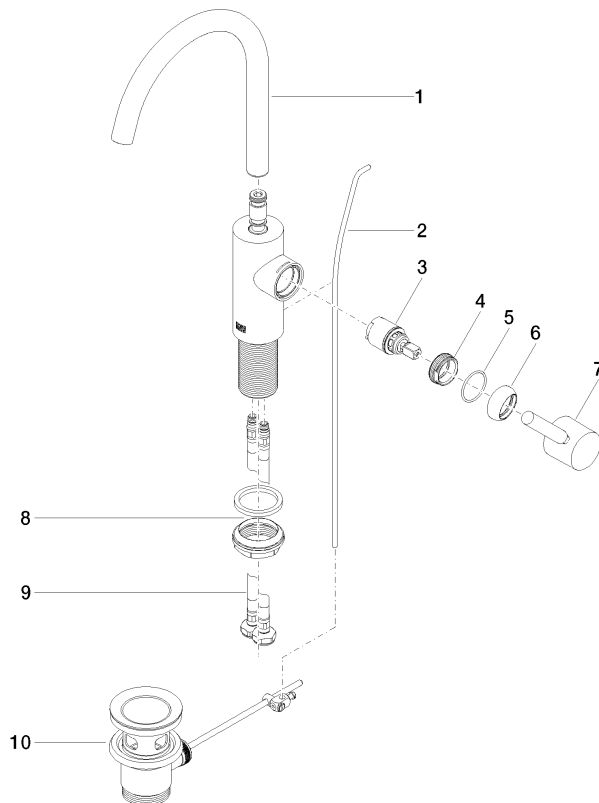
Zertifikate und Nachhaltigkeit

LGA_29

WRAS_250502

33 500 661 Produktversion von 23.01.2020 bis 01.04.2025

Ersatzteile für die
anderen
Oberflächenvarianten
finden Sie hier:
Chrom



Ersatzteilstückliste

Nr.	Artikelnummer	Benennung	Verbaumenge	Lieferzeit
4	09 24 04 266 90	Mutter	1,00	2
7	90 20 66 003 00-42	Griff	1,00	30
8	04 23 10 044 07 90	Befestigungssatz	1,00	2
10	90 11 01 001 00-42	Ablaufgarnitur	1,00	30
3	90 15 05 044 00 90	Kartusche	1,00	2
9	04 30 04 100 00 90	Schlauch	1,00	2
2	09 31 09 110-42	Zugstange	1,00	60
5	09 14 10 091 90	Dichtung	1,00	2
1	90 28 22 320 00-42	Auslauf	1,00	30
6	09 28 30 021-42	Haube	1,00	60