

## MEM Waschtisch-Einhandbatterie mit Ablaufgarnitur - Platin

MEM

33 501 782 Produktversion von 10.03.2014 bis 19.03.2019

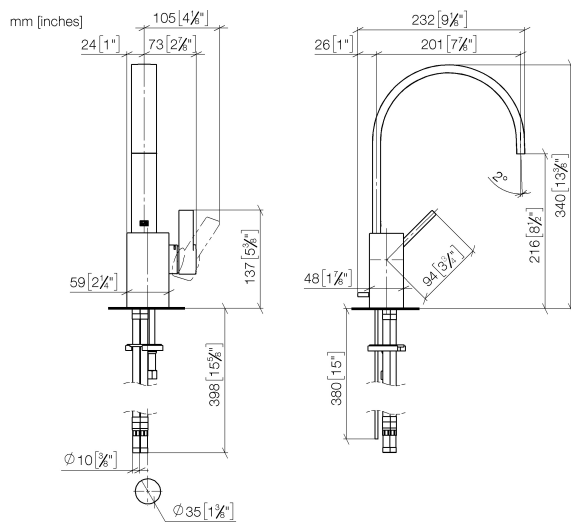


- Ausladung 200 mm
- starrer Auslauf
- rechteckiger luftangereicherter Strahl
- Armaturenhöhe 340 mm
- Höhe bis Luftsprudler 216 mm
- Bohrungsdurchmesser 35 mm
- 2x Druckschlauch M 10 x 1 eingeschraubt, dichtheitsgeprüft
- Durchfluss max. 5,7 l/min
- bleifrei
- Dieses Produkt leistet einen Beitrag zur Erfüllung der Vorgaben von nachhaltigen Gebäudezertifizierungen, z.B. LEED®, BREEAM®, DGNB

Nur für Becken mit Überlauf geeignet.

	Platin	33 501 782-08
	Chrom	33 501 782-00
	Platin gebürstet	33 501 782-06
	Dark Chrome	33 501 782-19
	Messing gebürstet (23kt Gold)	33 501 782-28
	Dark Brass gebürstet	33 501 782-39
	Champagne gebürstet (22kt Gold)	33 501 782-46
	Champagne (22kt Gold)	33 501 782-47
	Dark Platinum gebürstet	33 501 782-99

33 501 782 Produktversion von 10.03.2014 bis 19.03.2019



### Durchflussdiagramm



### Codes & Standards

DIN 4109

EN 817

Executive Order  
no. 1007

ISO 3822

Scottish Water  
Byelaws

UK Water Supply  
Regulations

Ü-Zeichen

VA-Zeichen



MEM Waschtisch-Einhandbatterie mit Ablaufgarnitur - Platin

MEM

33 501 782   Produktversion von 10.03.2014 bis 19.03.2019

Zertifikate und Nachhaltigkeit

ETA_18	LGA_28	GDV_0400	WRAS_240202
--------	--------	----------	-------------

33 501 782 Produktversion von 10.03.2014 bis 19.03.2019

Ersatzteile für die  
anderen  
Oberflächenvarianten  
finden Sie hier:  
Chrom



**Ersatzteilstückliste**

<b>Nr.</b>	<b>Artikelnummer</b>	<b>Benennung</b>	<b>Verbaumenge</b>	<b>Lieferzeit</b>
19	09 31 20 027 10-00	Stopfen	1,00	10
4	09 24 04 288 90	Mutter	1,00	2
8	09 28 30 028-08	Haube	1,00	40
20	04 30 11 038 75 90	Befestigungssatz	1,00	2
18	09 14 10 132 90	Dichtung	1,00	2
13	09 14 10 042 90	Dichtung	1,00	2
21	09 31 11 012 90	Stift	1,00	2
5	09 14 10 137 90	Dichtung	1,00	2
9	09 20 78 057-08	Griff	1,00	40
17	04 30 04 104 00 90	Schlauch	2,00	2
16	09 24 04 290 90	Nippel	1,00	2
1	90 28 22 152 01-08	Auslauf	1,00	40
2	09 20 78 032-08	Griff	1,00	40
14	09 24 04 289-08	Nippel	1,00	40
15	09 14 10 166 90	Dichtung	1,00	2
7	09 31 11 152 90	Stift	1,00	2
3	90 15 05 042 00 90	Kartusche	1,00	2
12	09 31 09 080-08	Zugstange	1,00	40
22	90 11 01 001 00-08	Ablaufgarnitur	1,00	40
10	90 31 11 063 00 90	Stift	1,00	2
6	90 14 10 063 00 90	Dichtung	1,00	2
11	90 31 20 109 00 90	Stopfen	1,00	2