

MEM Waschtisch-Einhandbatterie mit Ablaufgarnitur - Platin gebürstet

MEM

33 502 782 Produktversion ab 01.09.2022



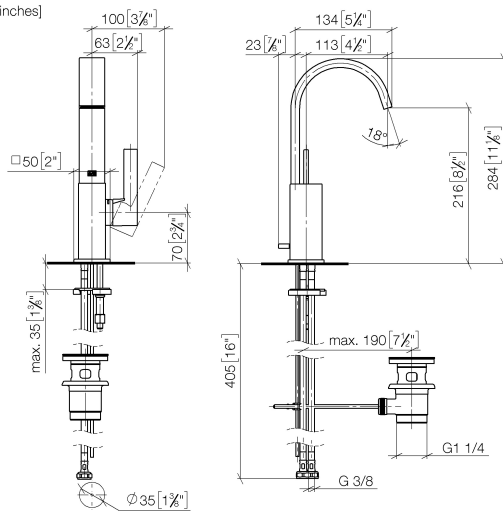
- Ausladung 113 mm
- starrer Auslauf
- rechteckiger luftangereicherter Strahl
- Armaturenhöhe 284 mm
- Höhe bis Luftsprudler 216 mm
- Bohrungsdurchmesser 35 mm
- 2x Druckschlauch M 10 x 1 eingeschraubt, dichtheitsgeprüft
- Durchfluss max. 5,7 l/min
- bleifrei
- Dieses Produkt leistet einen Beitrag zur Erfüllung der Vorgaben von nachhaltigen Gebäudezertifizierungen, z.B. LEED®, BREEAM®, DGNB

Nur für Becken mit Überlauf geeignet.

	Platin gebürstet	33 502 782-06
	Chrom	33 502 782-00
	Platin	33 502 782-08
	Dark Chrome	33 502 782-19
	Messing gebürstet (23kt Gold)	33 502 782-28
	Champagne gebürstet (22kt Gold)	33 502 782-46
	Champagne (22kt Gold)	33 502 782-47
	Dark Platinum gebürstet	33 502 782-99

33 502 782 Produktversion ab 01.09.2022

mm [inches]



Durchflussdiagramm



Codes & Standards

DIN 4109

Executive Order
no. 1007

ISO 3822

Ü-Zeichen



MEM Waschtisch-Einhandbatterie mit Ablaufgarnitur - Platin gebürstet

MEM

33 502 782 Produktversion ab 01.09.2022

Zertifikate und Nachhaltigkeit

LGA_28

GDV_0400

33 502 782 Produktversion ab 01.09.2022

Ersatzteile für die
anderen
Oberflächenvarianten
finden Sie hier:
Chrom



Ersatzteilstückliste

Nr.	Artikelnummer	Benennung	Verbaumenge	Lieferzeit
8	90 20 86 004 00-06	Griff	1,00	10
10	09 31 09 080-06	Zugstange	1,00	10
14	09 31 11 012 90	Stift	1,00	2
7	90 28 30 051 00-06	Haube	1,00	10
9	90 27 66 021 00-06	Rosette	1,00	10
3	90 15 05 042 00 90	Kartusche	1,00	2
13	04 30 04 100 00 90	Schlauch	2,00	2
12	09 24 04 290 90	Nippel	1,00	2
5	09 14 10 137 90	Dichtung	1,00	2
11	09 14 10 166 90	Dichtung	1,00	2
1	90 28 22 365 10-06	Auslauf	1,00	10
4	09 24 04 288 90	Mutter	1,00	2
15	04 30 11 038 00 90	Befestigungssatz	1,00	2
2	09 20 78 032-06	Griff	1,00	10
16	90 11 01 001 00-06	Ablaufgarnitur	1,00	10
6	90 14 10 063 00 90	Dichtung	1,00	2