

33 510 661 Produktversion bis 23.01.2020



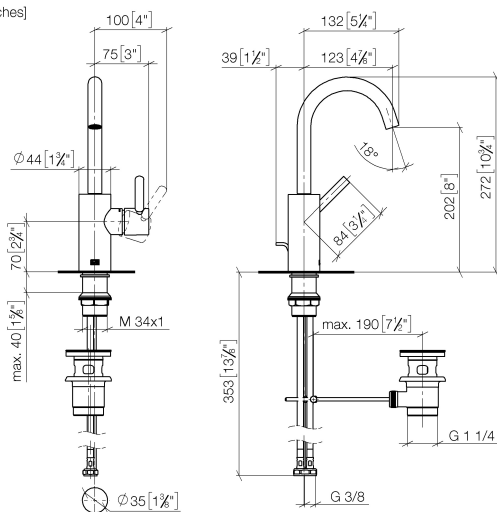
- Ausladung 123 mm
- schwenkbarer Auslauf 360°
- runder luftangereicherter Strahl
- Armaturenhöhe 272 mm
- Höhe bis Luftsprudler 202 mm
- Bohrungsdurchmesser 35 mm
- 2x Druckschlauch M 8 x 1 eingeschraubt, dichtheitsgeprüft
- Durchfluss max. 5,7 l/min
- bleifrei
- Dieses Produkt leistet einen Beitrag zur Erfüllung der Vorgaben von nachhaltigen Gebäudezertifizierungen, z.B. LEED®, BREEAM®, DGNB

Nur für Becken mit Überlauf geeignet.

	Platin gebürstet	33 510 661-06
	Chrom	33 510 661-00
	Dark Chrome	33 510 661-19
	Light Gold	33 510 661-26
	Light Gold gebürstet	33 510 661-27
	Schwarz matt	33 510 661-33
	Dark Brass gebürstet	33 510 661-39
	Bronze gebürstet	33 510 661-42
	Champagne gebürstet (22kt Gold)	33 510 661-46
	Champagne (22kt Gold)	33 510 661-47
	Chrom gebürstet	33 510 661-93
	Dark Platinum gebürstet	33 510 661-99

33 510 661 Produktversion bis 23.01.2020

mm [inches]



Codes & Standards

DIN 4109

EN 817

ISO 3822

Scottish Water
Byelaws

UK Water Supply
Regulations

Ü-Zeichen

Zertifikate und Nachhaltigkeit

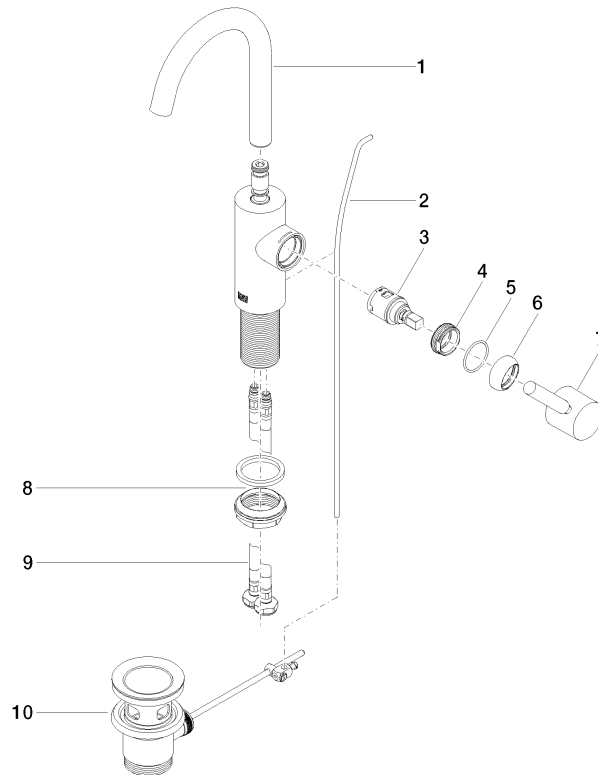
DVGW_DW-
6506DN0

WRAS_2005

LGA_29

33 510 661 Produktversion bis 23.01.2020

Ersatzteile für die
anderen
Oberflächenvarianten
finden Sie hier:
Chrom



Ersatzteilstückliste

Nr.	Artikelnummer	Benennung	Verbaumenge	Lieferzeit
6	09 28 30 021-06	Haube	1,00	10
4	09 24 04 266 90	Mutter	1,00	2
3	90 15 05 042 00 90	Kartusche	1,00	2
5	09 14 10 091 90	Dichtung	1,00	2
8	04 23 10 044 07 90	Befestigungssatz	1,00	2
9	04 30 04 100 00 90	Schlauch	2,00	2
7	90 20 66 003 00-06	Griff	1,00	10
1	90 28 22 321 00-06	Auslauf	1,00	10
2	09 31 09 110-06	Zugstange	1,00	10
10	90 11 01 001 00-06	Ablaufgarnitur	1,00	10