

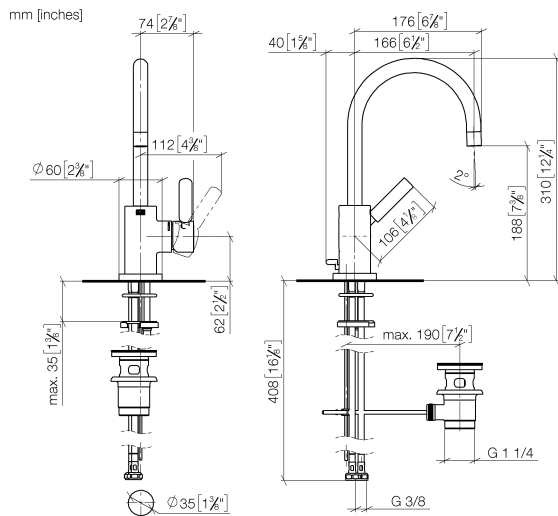


- Ausladung 166 mm
- schwenkbarer Auslauf 360°
- runder luftangereicherter Strahl
- Armaturenhöhe 310 mm
- Höhe bis Luftsprudler 188 mm
- Bohrungsdurchmesser 35 mm
- 2x Druckschlauch M 8 x 1 eingeschraubt, dichtheitsgeprüft
- Durchfluss max. 5,7 l/min
- bleifrei
- Dieses Produkt leistet einen Beitrag zur Erfüllung der Vorgaben von nachhaltigen Gebäudezertifizierungen, z.B. LEED®, BREEAM®, DGNB

Nur für Becken mit Überlauf geeignet.

	Dark Brass gebürstet	33 513 882-39
	Chrom	33 513 882-00
	Platin gebürstet	33 513 882-06
	Platin	33 513 882-08
	Dark Chrome	33 513 882-19
	Messing gebürstet (23kt Gold)	33 513 882-28
	Schwarz matt	33 513 882-33
	Bronze gebürstet	33 513 882-42
	Champagne gebürstet (22kt Gold)	33 513 882-46
	Champagne (22kt Gold)	33 513 882-47
	Chrom gebürstet	33 513 882-93
	Dark Platin gebürstet	33 513 882-99

33 513 882 Produktversion ab 01.04.2024



### Durchflussdiagramm



### Codes & Standards

DIN 4109

ISO 3822

Scottish Water  
Byelaws

UK Water Supply  
Regulations

### Ü-Zeichen



## TARA Waschtisch-Einhandbatterie mit Ablaufgarnitur - Dark Brass gebürstet

---

TARA

33 513 882 Produktversion ab 01.04.2024

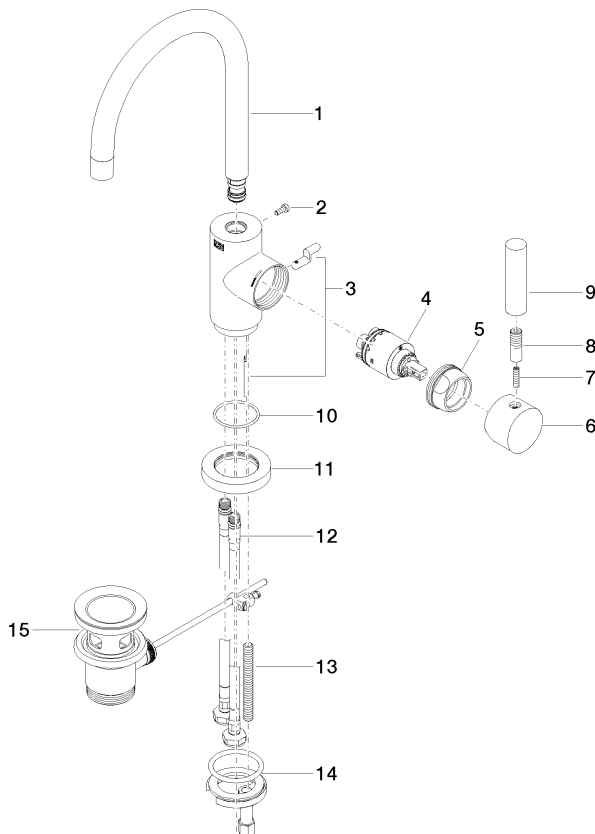
### Zertifikate und Nachhaltigkeit

---

LGA\_38

WRAS\_2212

Ersatzteile für die  
anderen  
Oberflächenvarianten  
finden Sie hier:  
Chrom



## Ersatzteilstückliste

Nr.	Artikelnummer	Benennung	Verbaumenge	Lieferzeit
7	09 31 11 010 90	Stift	1,00	2
8	90 24 04 048 00-39	Nippel	1,00	30
12	04 30 04 104 00 90	Schlauch	2,00	2
10	09 14 10 034 90	Dichtung	1,00	2
5	09 24 04 107-39	Mutter	1,00	60
11	09 28 10 055-39	Rosette	1,00	60
1	90 28 22 372 00-39	Auslauf	1,00	30
2	09 30 30 054 90	Schraube	1,00	2
3	04 20 16 031 80-39	Zugstange	1,00	60
4	90 15 05 065 00 90	Kartusche	1,00	2
15	90 11 01 001 00-39	Ablaufgarnitur	1,00	-
Ersatzteil nicht mehr bestellbar, bitte bestellen Sie den Nachfolgeartikel				
13	09 31 11 011 90	Stift	1,00	2
9	11 170 880-39	Griff	1,00	-
Ersatzteil nicht mehr bestellbar, bitte bestellen Sie den Nachfolgeartikel				
6	90 20 88 040 00-39	Griff	1,00	30
14	04 30 11 038 00 90	Befestigungssatz	1,00	2