




33 526 626

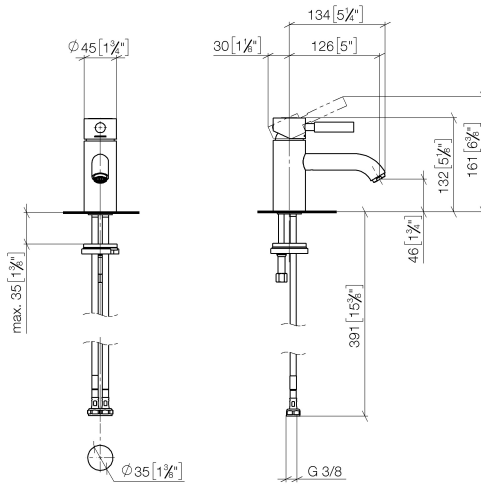


- Ausladung 126 mm
- starrer Auslauf
- runder luftangereicherter Strahl
- Armaturenhöhe 132 mm
- Höhe bis Luftsprudler 46 mm
- Bohrungsdurchmesser 35 mm
- 2x Druckschlauch M 10 x 1 eingeschraubt, dichtheitsgeprüft
- Durchfluss max. 7 l/min
- bleifrei

	Schwarz matt	33 526 626-33
	Chrom	33 526 626-00
	Chrom gebürstet	33 526 626-93

33 526 626

mm [inches]



### Durchflussdiagramm



### Codes & Standards

DIN 4109

ISO 3822

Scottish Water  
Byelaws

UK Water Supply  
Regulations

### Ü-Zeichen



33 526 626

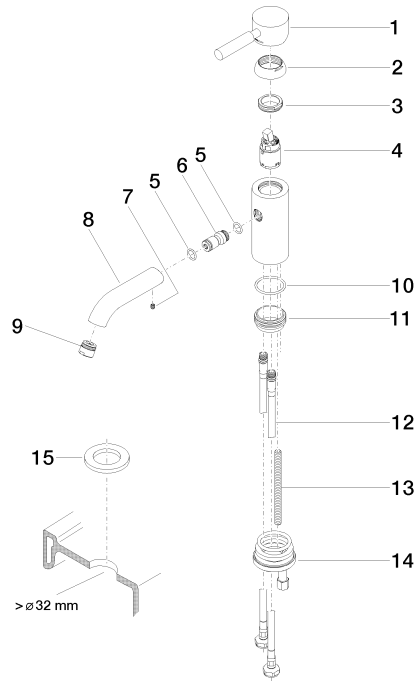
Zertifikate und Nachhaltigkeit

LGA\_9

WRAS\_240502

33 526 626

Ersatzteile für die  
anderen  
Oberflächenvarianten  
finden Sie hier:  
Chrom



## Ersatzteilstückliste

Nr.	Artikelnummer	Benennung	Verbaumenge	Lieferzeit
8	09 11 06 059 10-33	Auslauf	1,00	30
14	04 30 11 085 88 90	Befestigungssatz	1,00	2
3	09 24 04 130-07	Mutter	1,00	30
5	09 14 10 003 90	Dichtung	1,00	2
9	90 23 01 022 00-33	Luftsprudler	1,00	30
11	09 28 10 109-07	Ring	1,00	30
12	04 30 04 104 00 90	Schlauch	2,00	2
15	12 730 970-33	Rosette für Hahnlochabdeckung - Schwarz matt	1,00	30
10	09 14 10 119 90	Dichtung	1,00	2
2	09 28 30 008-33	Haube	1,00	30
6	09 24 04 025 10 90	Nippel	1,00	2
1	90 20 62 046 00-33	Griff	1,00	30
13	09 31 11 012 90	Stift	1,00	2
4	90 15 05 041 00 90	Kartusche	1,00	2
7	90 31 11 030 00 90	Stift	1,00	2