




## META Bidet-Einhandbatterie mit Ablaufgarnitur - Chrom gebürstet

META

33 600 660 Produktversion bis 23.01.2020



- Ausladung 125 mm
- Kugelgelenk 15° schwenkbar (in jede Richtung)
- runder luftangereicherter Strahl
- Armaturenhöhe 133 mm
- Höhe bis Luftsprudler 55 mm
- Bohrungsdurchmesser 35 mm
- 2x Druckschlauch M 8 x 1 eingeschraubt, dichtheitsgeprüft
- Durchfluss max. 5,7 l/min

	Chrom gebürstet	33 600 660-93
	Chrom	33 600 660-00
	Platin gebürstet	33 600 660-06
	Dark Chrome	33 600 660-19
	Light Gold	33 600 660-26
	Light Gold gebürstet	33 600 660-27
	Schwarz matt	33 600 660-33
	Dark Brass gebürstet	33 600 660-39
	Bronze gebürstet	33 600 660-42
	Champagne gebürstet (22kt Gold)	33 600 660-46
	Champagne (22kt Gold)	33 600 660-47
	Dark Platinum gebürstet	33 600 660-99

33 600 660 Produktversion bis 23.01.2020

mm [inches]



### Durchflussdiagramm



### Codes & Standards

DIN 4109

EN 817

ISO 3822

Scottish Water  
Byelaws

UK Water Supply  
Regulations

Ü-Zeichen



## META Bidet-Einhandbatterie mit Ablaufgarnitur - Chrom gebürstet

META

33 600 660 Produktversion bis 23.01.2020

### Zertifikate und Nachhaltigkeit

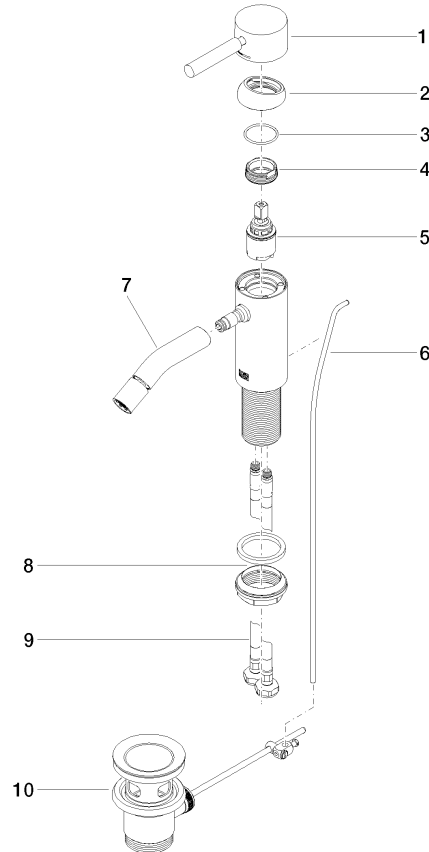
WRAS\_2003

DVGW\_DW-  
6506DN0

LGA\_29

33 600 660 Produktversion bis 23.01.2020

Ersatzteile für die  
anderen  
Oberflächenvarianten  
finden Sie hier:  
Chrom



## Ersatzteilstückliste

Nr.	Artikelnummer	Benennung	Verbaumenge	Lieferzeit
9	04 30 04 101 00 90	Schlauch	2,00	2
1	90 20 66 002 00-93	Griff	1,00	20
5	90 15 05 044 00 90	Kartusche	1,00	2
7	90 11 06 209 00-93	Auslauf	1,00	20
8	04 23 10 044 07 90	Befestigungssatz	1,00	2
6	09 31 09 110-93	Zugstange	1,00	20
3	09 14 10 091 90	Dichtung	1,00	2
4	09 24 04 266 90	Mutter	1,00	2
2	09 28 30 041-93	Haube	1,00	20
10	90 11 01 001 00-93	Ablaufgarnitur	1,00	20