

Bidet-Einhandbatterie mit Ablaufgarnitur - Champagne (22kt Gold)

SERIENSPEZIFISC

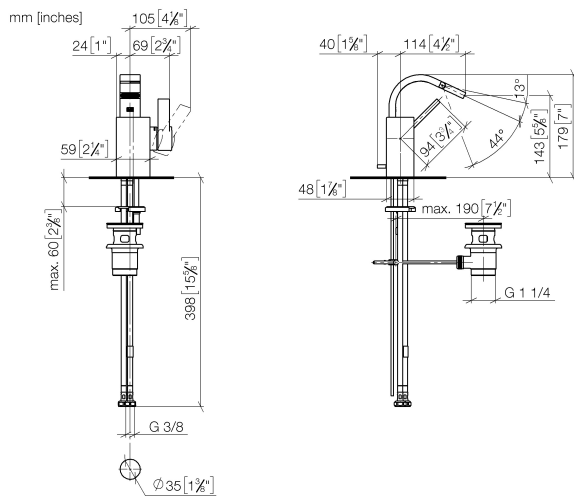
33 600 782 Produktversion ab 05.05.2021



- Ausladung 110 mm
- Kugelgelenk 44° schwenkbar
- rechteckiger luftangereicherter Strahl
- Armaturenhöhe 180 mm
- Höhe bis Luftsprudler 140 mm
- Bohrungsdurchmesser 35 mm
- 2x Druckschlauch M 10 x 1 eingeschraubt, dichtheitsgeprüft
- Durchfluss max. 6 l/min

	Champagne (22kt Gold)	33 600 782-47
	Chrom	33 600 782-00
	Platin gebürstet	33 600 782-06
	Platin	33 600 782-08
	Dark Chrome	33 600 782-19
	Messing gebürstet (23kt Gold)	33 600 782-28
	Dark Brass gebürstet	33 600 782-39
	Champagne gebürstet (22kt Gold)	33 600 782-46
	Dark Platinum gebürstet	33 600 782-99

33 600 782 Produktversion ab 05.05.2021



Durchflussdiagramm



Codes & Standards

DIN 4109

ISO 3822

Scottish Water
Byelaws

UK Water Supply
Regulations

Ü-Zeichen



Bidet-Einhandbatterie mit Ablaufgarnitur - Champagne (22kt Gold)

SERIENSPEZIFISC

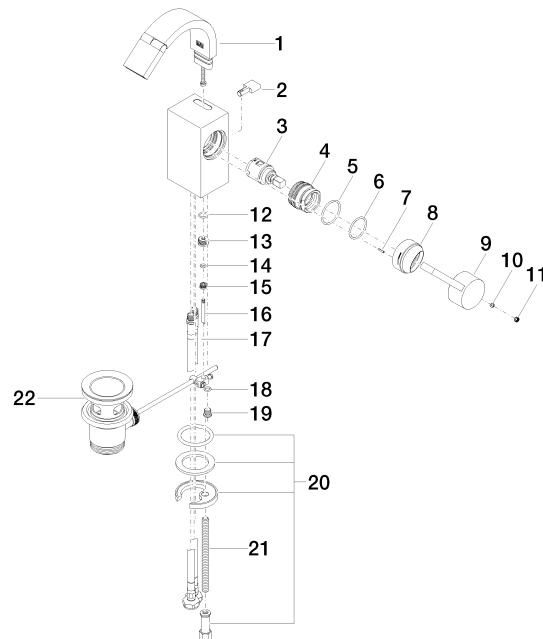
33 600 782 Produktversion ab 05.05.2021

Zertifikate und Nachhaltigkeit

LGA_28

WRAS_240202

Ersatzteile für die
anderen
Oberflächenvarianten
finden Sie hier:
Chrom



Ersatzteilstückliste

Nr.	Artikelnummer	Benennung	Verbaumenge	Lieferzeit
1	90 28 22 265 00-47	Auslauf	1,00	30
17	04 30 04 104 00 90	Schlauch	2,00	2
21	09 31 11 012 90	Stift	1,00	2
8	09 28 30 028-47	Haube	1,00	30
7	09 31 11 152 90	Stift	1,00	2
3	90 15 05 042 00 90	Kartusche	1,00	2
18	09 14 10 132 90	Dichtung	1,00	2
16	09 31 09 080-47	Zugstange	1,00	30
15	09 24 04 290 90	Nippel	1,00	2
13	09 24 04 289-47	Nippel	1,00	30
20	04 30 11 038 75 90	Befestigungssatz	1,00	2
5	09 14 10 137 90	Dichtung	1,00	2
9	09 20 78 057-47	Griff	1,00	30
12	09 14 10 042 90	Dichtung	1,00	2
19	09 31 20 027 10-00	Stopfen	1,00	10
2	09 20 78 032-47	Griff	1,00	60
4	09 24 04 288 90	Mutter	1,00	2
14	09 14 10 166 90	Dichtung	1,00	2
11	90 31 20 109 00 90	Stopfen	1,00	2
10	90 31 11 063 00 90	Stift	1,00	2
6	90 14 10 063 00 90	Dichtung	1,00	2
22	90 11 01 001 00-47	Ablaufgarnitur	1,00	30