
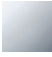

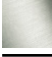
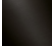


33 600 845

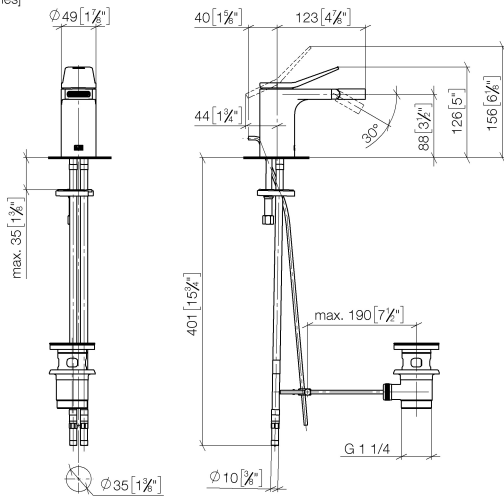


- Ausladung 123 mm
- Kugelgelenk 30° schwenkbar
- rechteckiger luftangereicherter Strahl
- Armaturenhöhe 127 mm
- Höhe bis Luftsprudler 83 mm
- Bohrungsdurchmesser 35 mm
- 2x Druckschlauch M 8 x 1 eingeschraubt, dichtheitsgeprüft
- Durchfluss max. 6 l/min

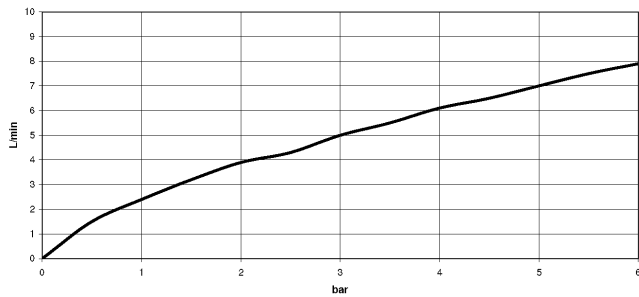
	Dark Chrome	33 600 845-19
	Chrom	33 600 845-00
	Platin gebürstet	33 600 845-06
	Chrom gebürstet	33 600 845-93
	Dark Platinum gebürstet	33 600 845-99

33 600 845

mm [inches]



Durchflussdiagramm



Zertifikate

LGA_29009.

WRAS_240202012.

33 600 845

Ersatzteile für die
anderen
Oberflächenvarianten
finden Sie hier:
Chrom

