

MEM Einhebelmischer - Champagne gebürstet (22kt Gold)

MEM


33 800 682 Produktversion ab 01.03.2023




- Ausladung 201 mm
- schwenkbarer Auslauf 360°
- optional schwenkbegrenzbar mit Schwenkbegrenzungsset 12 820 970 90
- luftangereicherter Strahl
- Durchfluss max. 6,3 l/min bei 3 bar Fließdruck
- bleifrei
- Dieses Produkt leistet einen Beitrag zur Erfüllung der Vorgaben von nachhaltigen Gebäudezertifizierungen, z.B. LEED®, BREEAM®, DGNB

	Champagne gebürstet (22kt Gold)	33 800 682-46
	Chrom	33 800 682-00
	Platin gebürstet	33 800 682-06
	Platin	33 800 682-08
	Messing (23kt Gold)	33 800 682-09
	Dark Chrome	33 800 682-19
	Messing gebürstet (23kt Gold)	33 800 682-28
	Schwarz matt	33 800 682-33
	Bronze gebürstet	33 800 682-42
	Champagne (22kt Gold)	33 800 682-47
	Chrom gebürstet (Edelstahl-Look)	33 800 682-93
	Dark Platinum gebürstet	33 800 682-99

Empfohlenes Zubehör

	Schwenkbegrenzungsset -	12 820 970 90
---	-------------------------	---------------

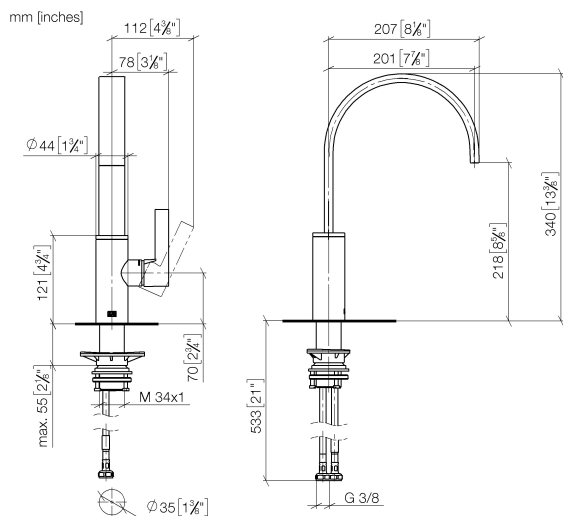
Empfohlenes Zubehör

	Exzenterbetätigung mit Drehknopf - Champagne gebürstet (22kt Gold)	10 712 970-46
---	--	---------------

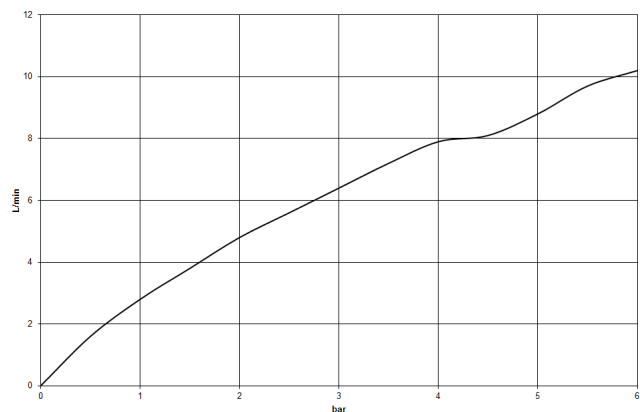
Empfohlenes Zubehör

	Spender ohne Rosette - Champagne gebürstet (22kt Gold)	82 424 970-46
---	--	---------------

33 800 682 Produktversion ab 01.03.2023



Durchflussdiagramm



Codes & Standards

DIN 4109

ISO 3822

Scottish Water
Byelaws

UK Water Supply
Regulations

Ü-Zeichen



MEM Einhebelmischer - Champagne gebürstet (22kt Gold)

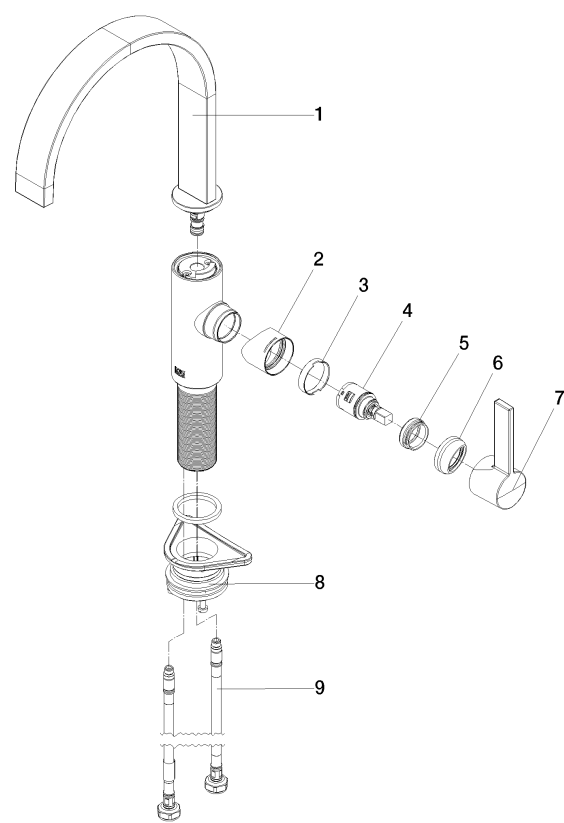
MEM

33 800 682 Produktversion ab 01.03.2023

Zertifikate und Nachhaltigkeit

LGA_38

WRAS_240202



Ersatzteilstückliste

Nr.	Artikelnummer	Benennung	Verbaumenge	Lieferzeit
7	90 20 86 004 00-46	Griff	1,00	30
8	04 23 10 044 08 90	Befestigungssatz	1,00	2
9	04 30 04 101 00 90	Schlauch	2,00	2
2	09 19 86 012-46	Haube	1,00	60
1	90 28 22 332 00-46	Auslauf	1,00	30
5	09 24 04 266 90	Mutter	1,00	2
3	90 23 10 128 00 90	Mutter	1,00	2
4	90 15 05 042 00 90	Kartusche	1,00	2
6	90 28 30 052 00-46	Haube	1,00	30