

33 800 760 Produktversion ab 06.05.2021



- Ausladung 220 mm
- schwenkbarer Auslauf 130°
- luftangereicherter Strahl
- Armaturenhöhe 167 mm
- Höhe bis Luftsprudler 145 mm
- Bohrungsdurchmesser 35 mm
- Durchfluss max. 8 l/min bei 3 bar Fließdruck
- bleifrei
- Dieses Produkt leistet einen Beitrag zur Erfüllung der Vorgaben von nachhaltigen Gebäudezertifizierungen, z.B. LEED®, BREEAM®, DGNB

Empfohlenes Zubehör

**Spender ohne Rosette -
Champagne gebürstet (22kt Gold)**

82 424 970-46



Empfohlenes Zubehör

**Exzenterbetätigung mit Drehknopf
- Champagne gebürstet (22kt
Gold)**

10 712 970-46





ENO Einhebelmischer - Champagne gebürstet (22kt Gold)

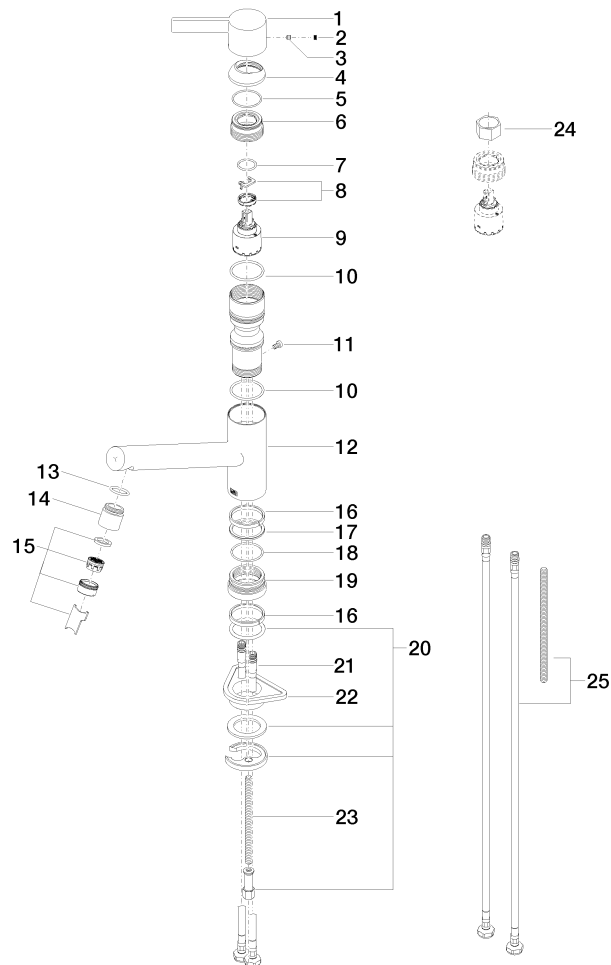
ENO

33 800 760 Produktversion ab 06.05.2021

Zertifikate und Nachhaltigkeit

GDV_0400

LGA_19



Ersatzteilstückliste

Nr.	Artikelnummer	Benennung	Verbaumenge	Lieferzeit
14	09 24 04 164 10-46	Nippel	1,00	30
1	09 20 76 001-46	Griff	1,00	30
22	09 18 40 090 90	Huelse	1,00	2
13	09 14 10 100 90	Dichtung	1,00	2
19	09 27 76 001-46	Rosette	1,00	30
10	09 14 10 038 90	Dichtung	1,00	2
16	09 14 15 029 90	Ring	2,00	2
12	09 19 76 002-46	Huelse	1,00	30
18	09 14 10 034 90	Dichtung	1,00	2
9	90 15 05 064 00 90	Kartusche	1,00	2
15	90 23 01 026 07-46	Luftsprudler	1,00	30
21	04 30 04 104 00 90	Schlauch	2,00	2
23	09 31 11 091 90	Stift	1,00	2
17	09 28 10 144 90	Ring	1,00	2
5	09 14 10 102 90	Dichtung	1,00	2
6	09 24 04 270 90	Mutter	1,00	2
20	04 30 11 038 75 90	Befestigungssatz	1,00	2
7	09 14 10 031 90	Dichtung	1,00	2
11	09 30 30 112 90	Schraube	1,00	2
4	09 28 30 012-46	Haube	1,00	30
25	12 803 970 90	Verlaengerung	1,00	60
3	90 31 11 030 00 90	Stift	1,00	2
24	90 30 09 031 00 90	Schluessel	1,00	2
2	90 31 20 109 00 90	Stopfen	1,00	2
8	90 28 10 148 00 90	Zubehoer	1,00	2