

TARA Einhebelmischer - Dark Platinum gebürstet

TARA

33 800 888 Produktversion von 31.05.2010 bis 27.10.2020



- Ausladung 201 mm
- schwenkbarer Auslauf 360°
- luftangereicherter Strahl
- Armaturenhöhe 325 mm
- Höhe bis Luftsprudler 180 mm
- Bohrungsdurchmesser 35 mm
- Durchfluss max. 7 l/min bei 3 bar Fließdruck
- bleifrei
- Dieses Produkt leistet einen Beitrag zur Erfüllung der Vorgaben von nachhaltigen Gebäudezertifizierungen, z.B. LEED®, BREEAM®, DGNB

	Dark Platinum gebürstet	33 800 888-99
	Chrom	33 800 888-00
	Platin gebürstet	33 800 888-06
	Platin	33 800 888-08
	Messing (23kt Gold)	33 800 888-09
	Dark Chrome	33 800 888-19
	Messing gebürstet (23kt Gold)	33 800 888-28
	Schwarz matt	33 800 888-33
	Bronze gebürstet	33 800 888-42
	Champagne gebürstet (22kt Gold)	33 800 888-46
	Champagne (22kt Gold)	33 800 888-47
	Chrom gebürstet (Edelstahl-Look)	33 800 888-93

Empfohlenes Zubehör

Exzenterbetätigung mit Drehknopf - Dark Platinum gebürstet 10 710 970-99

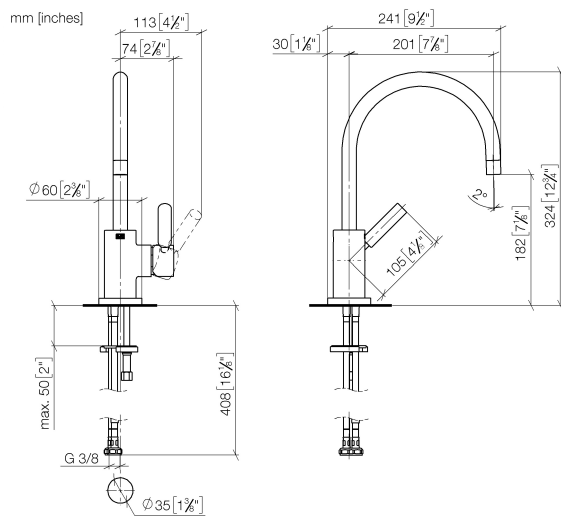


Empfohlenes Zubehör

Spender mit Rosette - Dark Platinum gebürstet 82 444 970-99



33 800 888 Produktversion von 31.05.2010 bis 27.10.2020



Durchflussdiagramm



Codes & Standards

DIN 4109

EN 817

Executive Order
no. 1007

ISO 3822

Scottish Water
Byelaws

UK Water Supply
Regulations

Ü-Zeichen

VA-Zeichen



TARA Einhebelmischer - Dark Platinum gebürstet

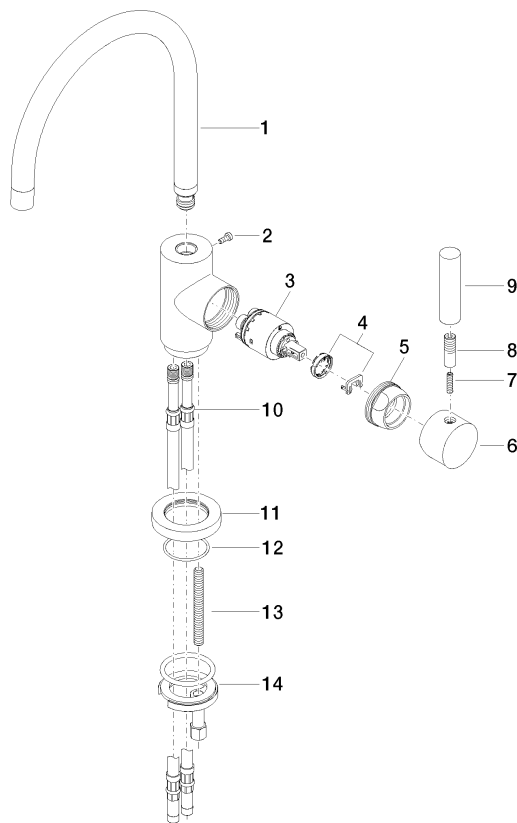
TARA

33 800 888 Produktversion von 31.05.2010 bis 27.10.2020

Zertifikate und Nachhaltigkeit

GDV_0400	ETA_18	LGA_8	WRAS_2311
----------	--------	-------	-----------

Ersatzteile für die
anderen
Oberflächenvarianten
finden Sie hier:
Chrom



Ersatzteilstückliste

Nr.	Artikelnummer	Benennung	Verbaumenge	Lieferzeit
13	09 31 11 011 90	Stift	1,00	2
7	09 31 11 010 90	Stift	1,00	2
10	04 30 04 064 00 90	Schlauch	2,00	2
14	04 30 11 038 00 90	Befestigungssatz	1,00	2
12	09 14 10 034 90	Dichtung	1,00	2
5	09 24 04 107-99	Mutter	1,00	20
1	90 28 22 048 02-99	Auslauf	1,00	20
9	11 170 880-99	Griff	1,00	20
6	90 20 88 040 00-99	Griff	1,00	20
2	09 30 30 054 90	Schraube	1,00	2
11	09 28 10 055-99	Rosette	1,00	20
3	90 15 05 065 00 90	Kartusche	1,00	2
8	90 24 04 048 00-99	Nippel	1,00	20
4	90 28 10 148 00 90	Zubehoer	1,00	2