

META SQUARE BAR TAP Einhebelmischer - Champagne gebürstet (22kt Gold)

META SQUARE

33 805 861 Produktversion ab 01.01.2025



- Ausladung 166 mm
- schwenkbarer Auslauf 360°
- optional schwenkbegrenzbar mit Schwenkbegrenzungsset 12 820 970 90
- luftangereicherter Strahl
- Durchfluss max. 8 l/min bei 3 bar Fließdruck
- bleifrei
- Dieses Produkt leistet einen Beitrag zur Erfüllung der Vorgaben von nachhaltigen Gebäudezertifizierungen, z.B. LEED®, BREEAM®, DGNB

	Champagne gebürstet (22kt Gold)	33 805 861-46
	Chrom	33 805 861-00
	Platin gebürstet	33 805 861-06
	Platin	33 805 861-08
	Messing (23kt Gold)	33 805 861-09
	Dark Chrome	33 805 861-19
	Messing gebürstet (23kt Gold)	33 805 861-28
	Schwarz matt	33 805 861-33
	Bronze gebürstet	33 805 861-42
	Champagne (22kt Gold)	33 805 861-47
	Chrom gebürstet (Edelstahl-Look)	33 805 861-93
	Dark Platinum gebürstet	33 805 861-99

Empfohlenes Zubehör



Schwenkbegrenzungsset - 12 820 970 90

Empfohlenes Zubehör

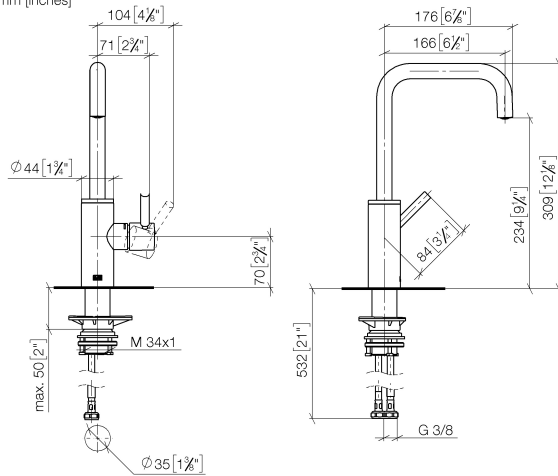


Exzenterbetätigung mit Drehknopf - Champagne gebürstet (22kt Gold) 10 712 970-46

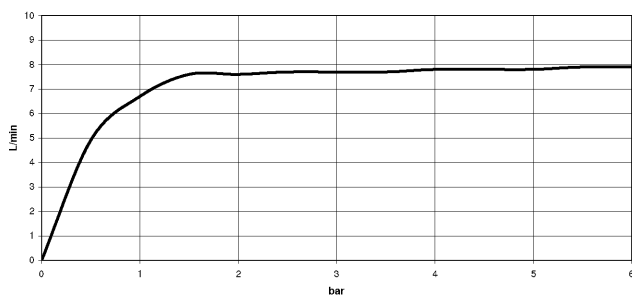
# META SQUARE BAR TAP Einhebelmischer - Champagne gebürstet (22kt Gold)

META SQUARE

33 805 861 Produktversion ab 01.01.2025  
mm [inches]



## Durchflussdiagramm



## Codes & Standards

DIN 4109

ISO 3822

Scottish Water  
Byelaws

UK Water Supply  
Regulations

## Ü-Zeichen



## META SQUARE BAR TAP Einhebelmischer - Champagne gebürstet (22kt Gold)

META SQUARE

---

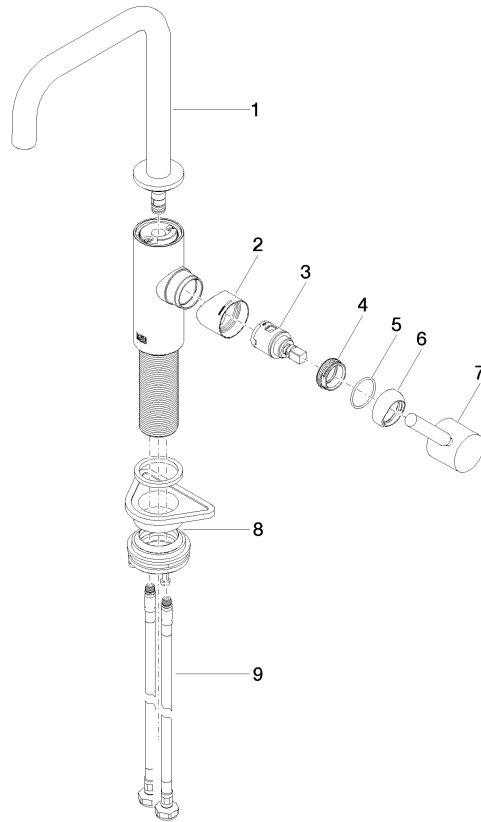
33 805 861 Produktversion ab 01.01.2025

Zertifikate und Nachhaltigkeit

---

LGA\_38

WRAS\_240102



## Ersatzteilstückliste

Nr.	Artikelnummer	Benennung	Verbaumenge	Lieferzeit
9	04 30 04 101 00 90	Schlauch	2,00	2
7	90 20 66 003 00-46	Griff	1,00	30
3	90 15 05 042 00 90	Kartusche	1,00	2
2	09 19 86 012-46	Haube	1,00	60
5	09 14 10 091 90	Dichtung	1,00	2
1	90 28 22 285 00-46	Auslauf	1,00	30
8	04 23 10 044 08 90	Befestigungssatz	1,00	2
4	09 24 04 266 90	Mutter	1,00	2
6	90 28 30 052 00-46	Haube	1,00	30