

TARA Einhebelmischer - Messing (23kt Gold)

TARA

33 815 888 Produktversion von 31.05.2010 bis 27.10.2020



- Ausladung 236 mm
- schwenkbarer Auslauf 360°
- luftangereicherter Strahl
- Armaturenhöhe 400 mm
- Höhe bis Luftsprudler 230 mm
- Bohrungsdurchmesser 35 mm
- Durchfluss max. 7 l/min bei 3 bar Fließdruck
- bleifrei
- Dieses Produkt leistet einen Beitrag zur Erfüllung der Vorgaben von nachhaltigen Gebäudezertifizierungen, z.B. LEED®, BREEAM®, DGNB

	Messing (23kt Gold)	33 815 888-09
	Chrom	33 815 888-00
	Platin gebürstet	33 815 888-06
	Platin	33 815 888-08
	Dark Chrome	33 815 888-19
	Messing gebürstet (23kt Gold)	33 815 888-28
	Schwarz matt	33 815 888-33
	Bronze gebürstet	33 815 888-42
	Champagne gebürstet (22kt Gold)	33 815 888-46
	Champagne (22kt Gold)	33 815 888-47
	Chrom gebürstet (Edelstahl-Look)	33 815 888-93
	Dark Platinum gebürstet	33 815 888-99

Empfohlenes Zubehör

Spender mit Rosette - Messing (23kt Gold)

82 444 970-09



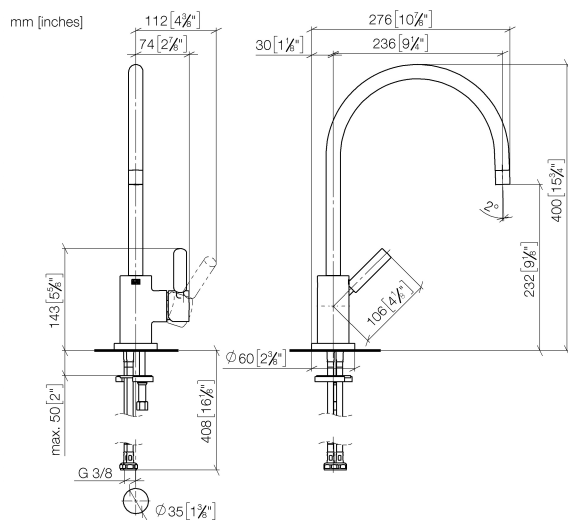
Empfohlenes Zubehör

Exzenterbetätigung mit Drehknopf - Messing (23kt Gold)

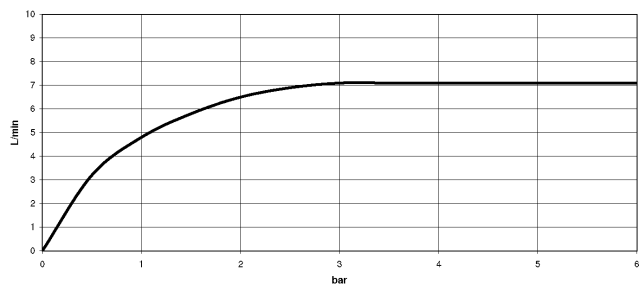
10 710 970-09



33 815 888 Produktversion von 31.05.2010 bis 27.10.2020



Durchflussdiagramm



Codes & Standards

DIN 4109

EN 817

Executive Order
no. 1007

ISO 3822

Scottish Water
Byelaws

UK Water Supply
Regulations

Ü-Zeichen

VA-Zeichen



TARA Einhebelmischer - Messing (23kt Gold)

TARA

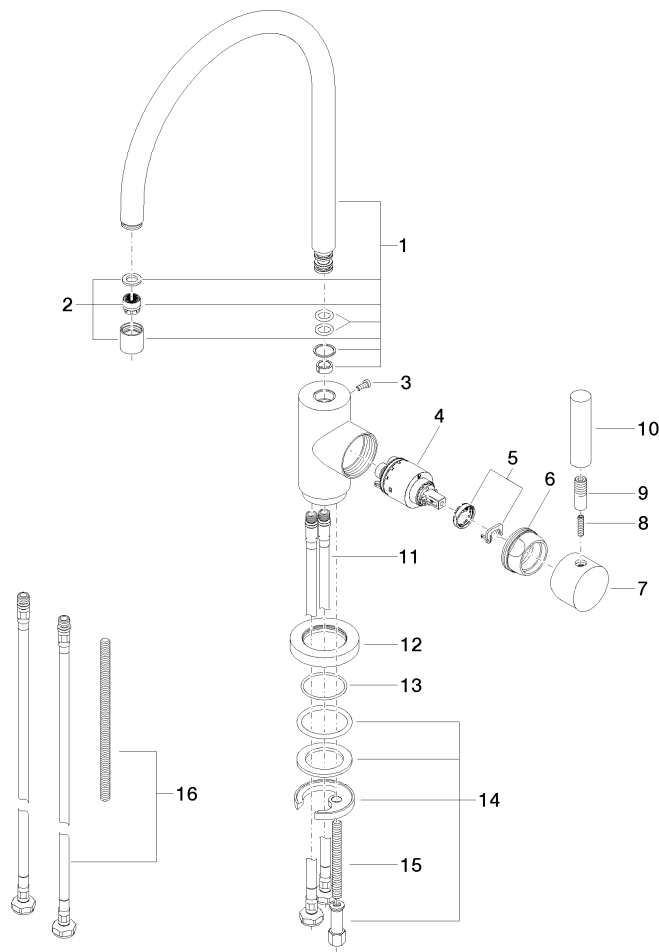
33 815 888 Produktversion von 31.05.2010 bis 27.10.2020

Zertifikate und Nachhaltigkeit

GDV_0400	ETA_18	LGA_8	WRAS_2311
----------	--------	-------	-----------

33 815 888 Produktversion von 31.05.2010 bis 27.10.2020

Ersatzteile für die
anderen
Oberflächenvarianten
finden Sie hier:
Chrom



Ersatzteilstückliste

Nr.	Artikelnummer	Benennung	Verbaumenge	Lieferzeit
14	04 30 11 038 00 90	Befestigungssatz	1,00	2
11	04 30 04 104 00 90	Schlauch	2,00	2
15	09 31 11 011 90	Stift	1,00	2
16	12 803 970 90	Verlaengerung	1,00	60
10	11 170 880-09	Griff	1,00	40
2	90 23 01 028 03-09	Luftsprudler	1,00	40
12	09 28 10 055-09	Rosette	1,00	60
8	09 31 11 010 90	Stift	1,00	2
3	09 30 30 054 90	Schraube	1,00	2
1	90 28 22 049 02-09	Auslauf	1,00	40
7	90 20 88 040 00-09	Griff	1,00	40
13	09 14 10 034 90	Dichtung	1,00	2
6	09 24 04 107-09	Mutter	1,00	40
4	90 15 05 065 00 90	Kartusche	1,00	2
9	90 24 04 048 00-09	Nippel	1,00	40
5	90 28 10 148 00 90	Zubehoer	1,00	2