

TARA ULTRA Einhebelmischer für Spül-/ Profibrause - Chrom gebürstet
(Edelstahl-Look)

TARA ULTRA

33 836 875 Produktversion ab 01.04.2024



- Ausladung 241 mm
 - schwenkbarer Auslauf 360°
 - luftangereicherter Strahl
 - Armaturenhöhe 393 mm
 - Höhe bis Luftsprudler 240 mm
 - Bohrungsdurchmesser Einhebelmischer 35 mm
 - Durchfluss max. 8 l/min bei 3 bar Fließdruck
 - bleifrei
 - Dieses Produkt leistet einen Beitrag zur Erfüllung der Vorgaben von nachhaltigen Gebäudezertifizierungen, z.B. LEED®, BREEAM®, DGNB
- Einhebelmischer nur zur Kombination mit Spül-/ Profibrause

| | | |
|--|----------------------------------|---------------|
| | Chrom gebürstet (Edelstahl-Look) | 33 836 875-93 |
| | Chrom | 33 836 875-00 |
| | Platin gebürstet | 33 836 875-06 |
| | Platin | 33 836 875-08 |
| | Messing (23kt Gold) | 33 836 875-09 |
| | Dark Chrome | 33 836 875-19 |
| | Messing gebürstet (23kt Gold) | 33 836 875-28 |
| | Schwarz matt | 33 836 875-33 |
| | Bronze gebürstet | 33 836 875-42 |
| | Champagne gebürstet (22kt Gold) | 33 836 875-46 |
| | Champagne (22kt Gold) | 33 836 875-47 |
| | Dark Platinum gebürstet | 33 836 875-99 |

Empfohlenes Zubehör



Exzenterbetätigung mit Drehknopf
- Chrom gebürstet (Edelstahl-Look)

10 710 970-93



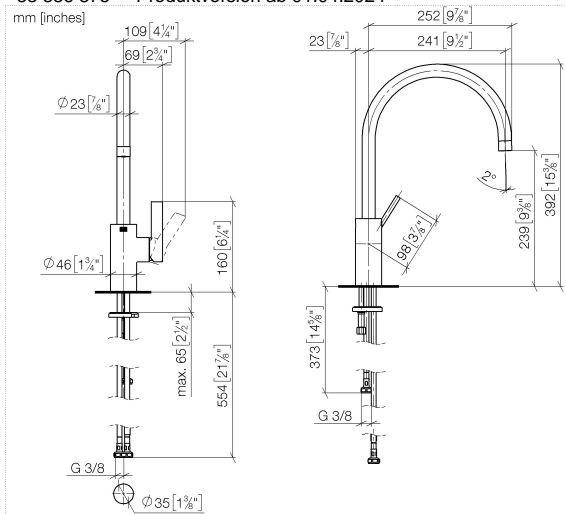
Spender mit Rosette - Chrom
gebürstet (Edelstahl-Look)

82 444 970-93

TARA ULTRA Einhebelmischer für Spül-/ Profibrause - Chrom gebürstet (Edelstahl-Look)

TARA ULTRA

33 836 875 Produktversion ab 01.04.2024



Durchflussdiagramm



Codes & Standards

DIN 4109

ISO 3822

Ü-Zeichen



TARA ULTRA Einhebelmischer für Spül-/ Profibrause - Chrom gebürstet
(Edelstahl-Look)

TARA ULTRA

33 836 875 Produktversion ab 01.04.2024

Zertifikate und Nachhaltigkeit

LGA_38

LGA_38

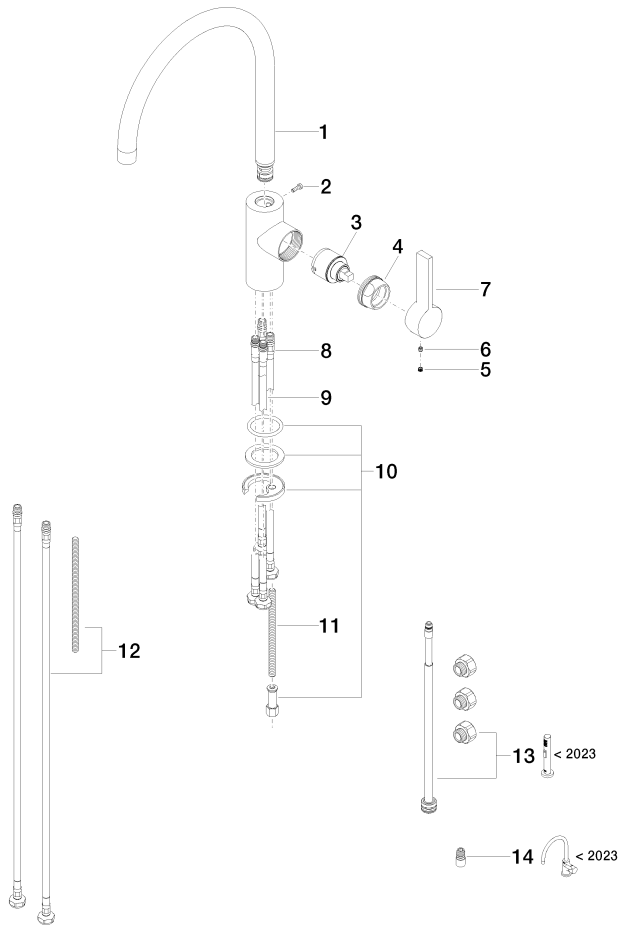
LGA_38

TARA ULTRA Einhebelmischer für Spül-/ Profibrause - Chrom gebürstet (Edelstahl-Look)

TARA ULTRA

33 836 875 Produktversion ab 01.04.2024

Ersatzteile für die
anderen
Oberflächenvarianten
finden Sie hier:
Chrom



Ersatzteilstückliste

| Nr. | Artikelnummer | Benennung | Verbaumenge | Lieferzeit |
|-----|--------------------|------------------|-------------|------------|
| 2 | 09 30 30 080 90 | Schraube | 1,00 | 2 |
| 4 | 09 24 04 107-93 | Mutter | 1,00 | 20 |
| 7 | 09 20 79 040-93 | Griff | 1,00 | 60 |
| 14 | 90 24 03 537 01 90 | Adapter | 1,00 | 2 |
| 8 | 04 30 04 105 00 90 | Schlauch | 1,00 | 2 |
| 11 | 09 31 11 091 90 | Stift | 1,00 | 2 |
| 5 | 90 31 20 109 00 90 | Stopfen | 1,00 | 2 |
| 9 | 04 30 04 104 00 90 | Schlauch | 2,00 | 2 |
| 6 | 90 31 11 030 00 90 | Stift | 1,00 | 2 |
| 3 | 90 15 05 045 00 90 | Kartusche | 1,00 | 2 |
| 12 | 12 803 970 90 | Verlaengerung | 1,00 | 60 |
| 10 | 04 30 11 038 75 90 | Befestigungssatz | 1,00 | 2 |
| 1 | 90 28 22 202 02-93 | Auslauf | 1,00 | 20 |
| 13 | 90 17 09 046 13 90 | Umruestsatz | 1,00 | 2 |