

ELIO Einhebelmischer Pull-out - Platin gebürstet

ELIO

33 840 790 Produktversion von 31.12.2013 bis 15.05.2020



- Ausladung 235 mm
- schwenkbarer Auslauf 360°
- luftangereicherter Strahl
- Armaturenhöhe 337 mm
- Höhe bis Luftsprudler 300 mm
- Bohrungsdurchmesser 35 mm
- gewebeumflochtener Brauseschlauch 1500 mm
- Durchfluss max. 8,8 l/min bei 3 bar Fließdruck
- bleifrei
- Dieses Produkt leistet einen Beitrag zur Erfüllung der Vorgaben von nachhaltigen Gebäudezertifizierungen, z.B. LEED®, BREEAM®, DGNB

Eigensicher gegen Rückfließen.

	Platin gebürstet	33 840 790-06
	Chrom	33 840 790-00
	Platin	33 840 790-08
	Dark Chrome	33 840 790-19
	Messing gebürstet (23kt Gold)	33 840 790-28
	Bronze gebürstet	33 840 790-42
	Champagne gebürstet (22kt Gold)	33 840 790-46
	Champagne (22kt Gold)	33 840 790-47
	Chrom gebürstet (Edelstahl-Look)	33 840 790-93
	Dark Platinum gebürstet	33 840 790-99

Empfohlenes Zubehör

Exzenterbetätigung mit Drehknopf 10 712 970-06
- Platin gebürstet





ELIO Einhebelmischer Pull-out - Platin gebürstet

ELIO

33 840 790 Produktversion von 31.12.2013 bis 15.05.2020

Zertifikate und Nachhaltigkeit

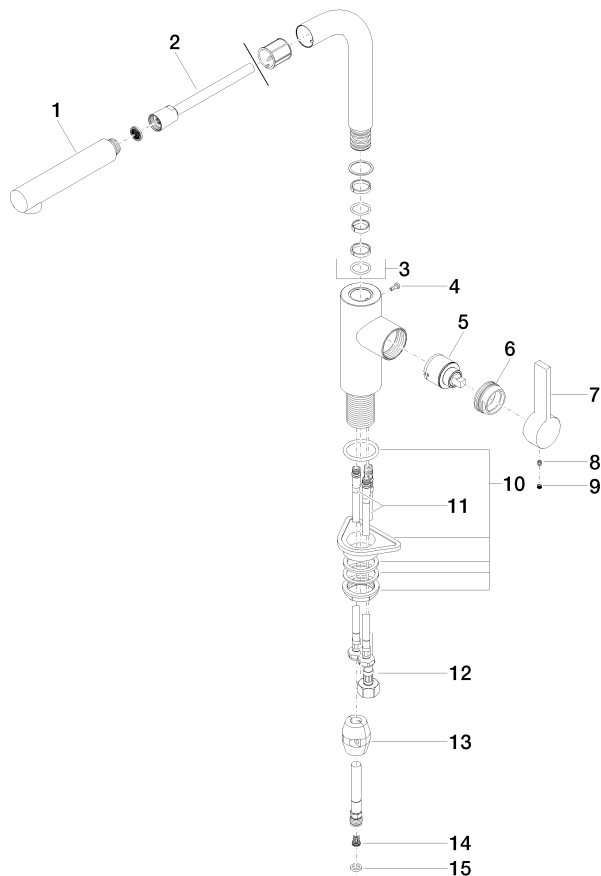
GDV_0400

LGA_19

Belgaqua_22_277_2

33 840 790 Produktversion von 31.12.2013 bis 15.05.2020

Ersatzteile für die
anderen
Oberflächenvarianten
finden Sie hier:
Chrom



Ersatzteilstückliste

Nr.	Artikelnummer	Benennung	Verbaumenge	Lieferzeit
7	09 20 79 040-06	Griff	1,00	10
1	04 12 11 106 00-06	Brause	1,00	10
13	04 21 50 005 00 90	Zubehoer	1,00	2
10	04 23 10 044 02 90	Befestigungssatz	1,00	2
6	09 24 04 141-06	Mutter	1,00	10
14	09 23 01 131 90	Rueckflussverhinderer	1,00	2
11	04 30 04 104 00 90	Schlauch	2,00	2
4	09 30 30 054 90	Schraube	1,00	2
3	90 28 22 186 00-06	Auslauf	1,00	10
12	04 30 04 029 00 90	Schlauch	1,00	2
8	90 31 11 030 00 90	Stift	1,00	2
15	90 14 20 019 00 90	Dichtung	1,00	2
9	90 31 20 109 00 90	Stopfen	1,00	2
5	90 15 05 045 00 90	Kartusche	1,00	2
2	90 30 02 062 00-06	Schlauch	1,00	10