

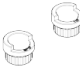
33 870 809    Produktversion ab 01.07.2023



- Ausladung 240 mm
  - schwenkbarer Auslauf 360°
  - optional schwenkbegrenzbar mit Schwenkbegrenzungsset 12 823 970 90
  - luftangereicherter Strahl und Brausestrahl
  - Metallbrauseschlauch 1800 mm
  - Sprayface mit Antikalk-System
  - Durchfluss max. 8 l/min bei 3 bar Fließdruck
  - bleifrei
  - Wechseln der Strahlarten bei laufendem Wasser möglich
  - Dieses Produkt leistet einen Beitrag zur Erfüllung der Vorgaben von nachhaltigen Gebäudezertifizierungen, z.B. LEED®, BREEAM®, DGNB
- Eigensicher gegen Rückfließen.

	Chrom	33 870 809-00
	Platin gebürstet	33 870 809-06
	Platin	33 870 809-08
	Messing (23kt Gold)	33 870 809-09
	Dark Chrome	33 870 809-19
	Messing gebürstet (23kt Gold)	33 870 809-28
	Schwarz matt	33 870 809-33
	Bronze gebürstet	33 870 809-42
	Champagne gebürstet (22kt Gold)	33 870 809-46
	Champagne (22kt Gold)	33 870 809-47
	Chrom gebürstet (Edelstahl-Look)	33 870 809-93
	Dark Platinum gebürstet	33 870 809-99

Empfohlenes Zubehör

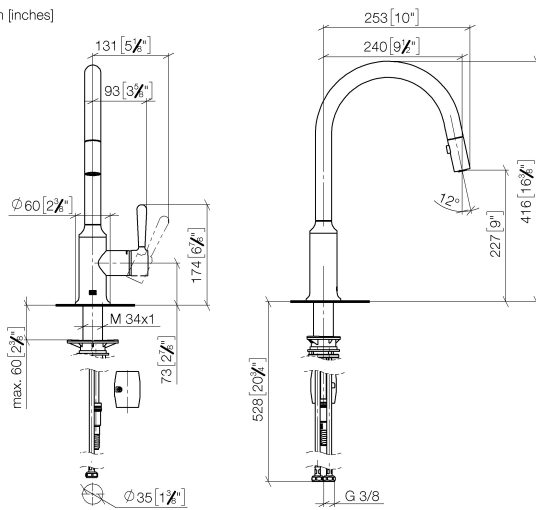


Schwenkbegrenzungsset -

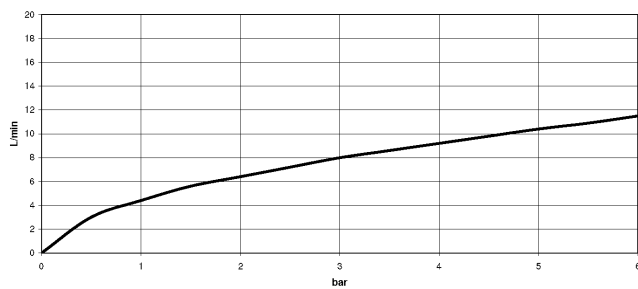
12 823 970 90

33 870 809 Produktversion ab 01.07.2023

mm [inches]  
1:5



### Durchflussdiagramm



### Codes & Standards

DIN 4109

EN 1717

ISO 3822

Ü-Zeichen



## VAIA Einhebelmischer Pull-down mit Brausefunktion - Chrom

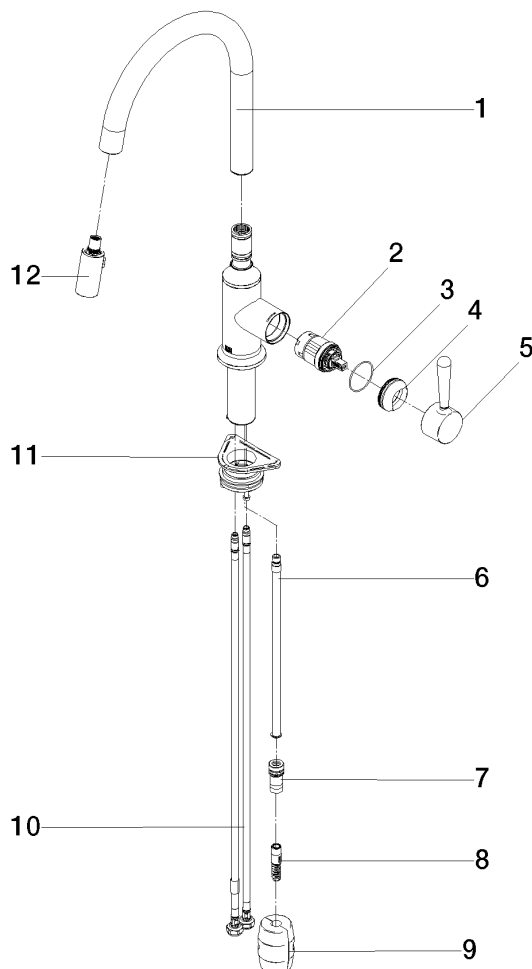
VAIA

33 870 809 Produktversion ab 01.07.2023

### Zertifikate und Nachhaltigkeit

LGA\_28

Belgaqua\_24-005-2



## Ersatzteilstückliste

Nr.	Artikelnummer	Benennung	Verbaumenge	Lieferzeit
4	09 28 30 030-00	Haube	1,00	10
2	90 15 05 064 05 90	Kartusche	1,00	2
1	90 28 22 397 00-00	Auslauf	1,00	10
7	90 24 03 253 00 90	Adapter	1,00	2
3	09 14 10 190 90	Dichtung	1,00	2
5	90 20 80 052 00-00	Griff	1,00	10
6	04 28 20 067 00 90	Rohr	1,00	2
9	04 21 50 010 00 90	Zubehoer	1,00	2
8	04 30 02 120 00-00	Schlauch	1,00	10
12	90 18 40 317 00-00	Brause	1,00	10
11	04 30 11 040 00 90	Befestigungssatz	1,00	2
10	04 30 04 101 00 90	Schlauch	2,00	2