

ELIO Einhebelmischer Pull-out mit Brausefunktion - Chrom

ELIO

33 871 790    Produktversion ab 01.04.2024



- Ausladung 219 mm
  - schwenkbarer Auslauf 360°
  - luftangereicherter Strahl und Brausestrahl
  - Armaturenhöhe 337 mm
  - Höhe bis Luftsprudler 292 mm
  - Bohrungsdurchmesser 35 mm
  - gewebeumflichtener Brauseschlauch 1500 mm
  - Durchfluss max. 8 l/min bei 3 bar Fließdruck
  - bleifrei
  - Dieses Produkt leistet einen Beitrag zur Erfüllung der Vorgaben von nachhaltigen Gebäudezertifizierungen, z.B. LEED®, BREEAM®, DGNB
- Eigensicher gegen Rückfließen.

	Chrom	33 871 790-00
	Platin gebürstet	33 871 790-06
	Platin	33 871 790-08
	Dark Chrome	33 871 790-19
	Messing gebürstet (23kt Gold)	33 871 790-28
	Bronze gebürstet	33 871 790-42
	Champagne gebürstet (22kt Gold)	33 871 790-46
	Champagne (22kt Gold)	33 871 790-47
	Chrom gebürstet (Edelstahl-Look)	33 871 790-93
	Dark Platinum gebürstet	33 871 790-99

Empfohlenes Zubehör

Sponder ohne Rosette - Chrom

82 424 970-00



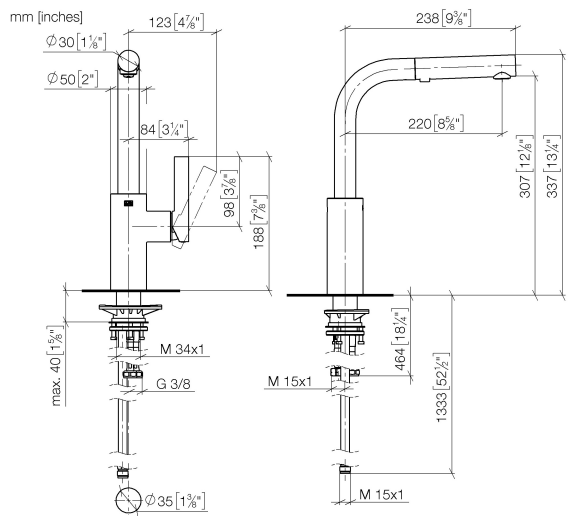
Empfohlenes Zubehör

Exzenterbetätigung mit Drehknopf - Chrom

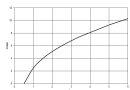
10 712 970-00



33 871 790 Produktversion ab 01.04.2024



## Durchflussdiagramm



## Codes & Standards

DIN 4109

ISO 3822

Ü-Zeichen



## ELIO Einhebelmischer Pull-out mit Brausefunktion - Chrom

---

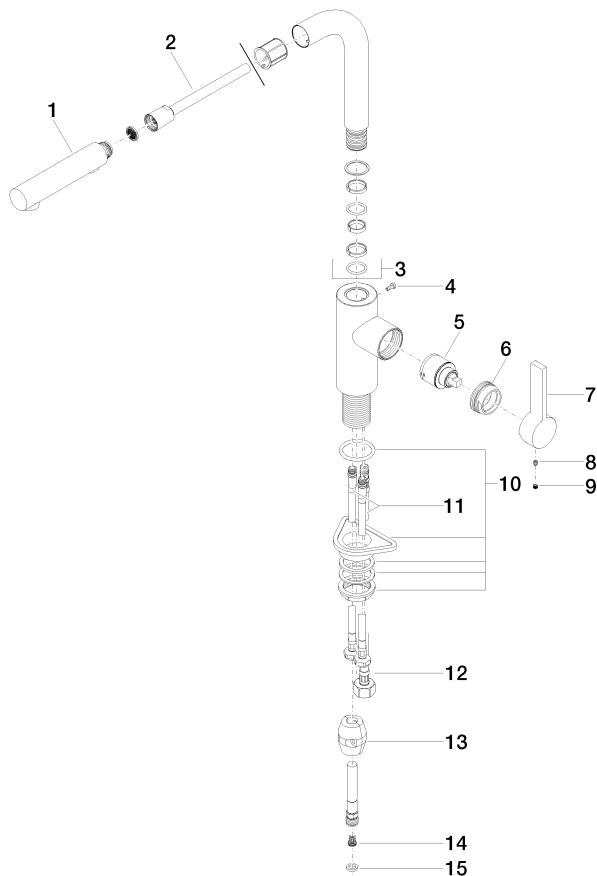
ELIO

33 871 790 Produktversion ab 01.04.2024

Zertifikate und Nachhaltigkeit

---

LGA\_38



## Ersatzteilstückliste

Nr.	Artikelnummer	Benennung	Verbaumenge	Lieferzeit
1	90 12 11 185 00-00	Brause	1,00	10
10	04 30 11 040 00 90	Befestigungssatz	1,00	2
14	09 23 01 131 90	Rueckflussverhinderer	1,00	2
7	09 24 04 141-00	Mutter	2,00	10
8	90 31 11 030 00 90	Stift	1,00	2
2	90 30 02 062 00-00	Schlauch	1,00	10
13	04 21 50 005 00 90	Zubehoer	1,00	2
3	90 28 22 186 00-00	Auslauf	1,00	10
15	90 14 20 019 00 90	Dichtung	1,00	2
12	04 30 04 029 00 90	Schlauch	1,00	2
5	90 15 05 045 00 90	Kartusche	1,00	2
11	04 30 04 104 00 90	Schlauch	2,00	2
4	09 30 30 054 90	Schraube	1,00	2
9	90 31 20 109 00 90	Stopfen	1,00	2