

33 875 760 Produktversion von 26.02.2015 bis 05.03.2020



- Ausladung 225 mm
- schwenkbarer Auslauf 130°
- luftangereicherter Strahl und Brausestrahl
- Armaturenhöhe 254 mm
- Höhe bis Luftsprudler 179 mm
- Bohrungsdurchmesser 35 mm
- Metallbrauseschlauch 1600 mm
- Durchfluss max. 9,6 l/min bei 3 bar Fließdruck
- bleifrei
- Dieses Produkt leistet einen Beitrag zur Erfüllung der Vorgaben von nachhaltigen Gebäudezertifizierungen, z.B. LEED®, BREEAM®, DGNB

Eigensicher gegen Rückfließen.

**Empfohlenes Zubehör**

**Spender ohne Rosette - Chrom**

82 424 970-00



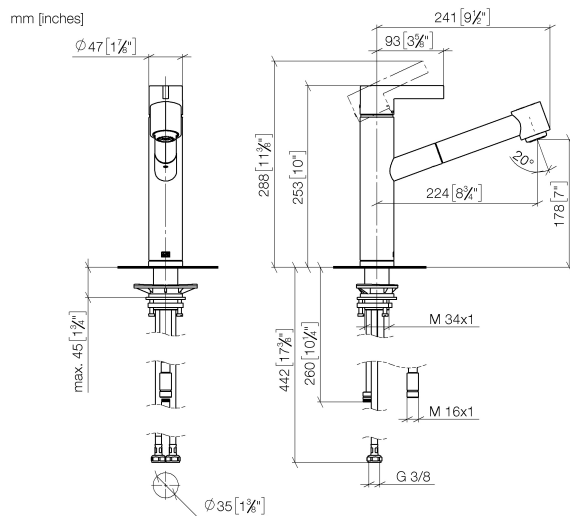
**Empfohlenes Zubehör**

**Exzenterbetätigung mit Drehknopf - Chrom**

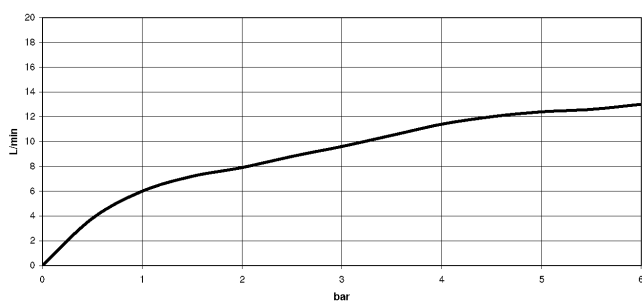
10 712 970-00



33 875 760 Produktversion von 26.02.2015 bis 05.03.2020



### Durchflussdiagramm



### Codes & Standards

DIN 4109

EN 1717

EnergieEtikette A

Executive Order  
no. 1007

ISO 3822

Ü-Zeichen



## ENO Einhebelmischer Pull-out mit Brausefunktion - Chrom

---

ENO

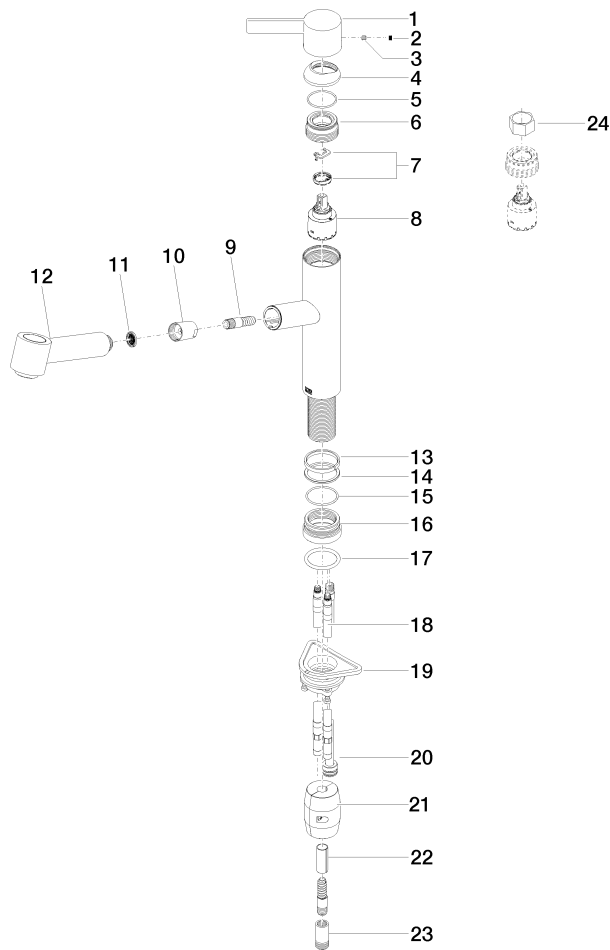
33 875 760 Produktversion von 26.02.2015 bis 05.03.2020

### Zertifikate und Nachhaltigkeit

---

Belgaqua\_21-027-2 LGA\_28

GDV\_0400



## Ersatzteilstückliste

Nr.	Artikelnummer	Benennung	Verbaumenge	Lieferzeit
23	90 24 03 253 00 90	Adapter	1,00	2
8	90 15 05 064 00 90	Kartusche	1,00	2
11	09 23 01 039 90	Sieb	1,00	2
13	09 14 15 029 90	Ring	1,00	2
5	09 14 10 102 90	Dichtung	1,00	2
9	04 30 02 121 00-00	Schlauch	1,00	10
10	90 24 03 255 00-00	Hülse	1,00	10
20	04 28 20 067 00 90	Rohr	1,00	2
16	09 27 76 001-00	Rosette	1,00	10
17	09 14 10 036 90	Dichtung	1,00	2
18	04 30 04 098 00 90	Schlauch	2,00	60
19	04 30 11 040 00 90	Befestigungssatz	1,00	2
22	09 30 03 038 90	Schlauch	1,00	2
1	09 20 76 001-00	Griff	1,00	10
21	04 21 50 010 00 90	Zubehoer	1,00	2
4	09 28 30 012-00	Haube	1,00	10
14	09 28 10 144 90	Ring	1,00	2
15	09 14 10 034 90	Dichtung	1,00	2
6	09 24 04 270 90	Mutter	1,00	2
7	90 28 10 148 00 90	Zubehoer	1,00	2
3	90 31 11 030 00 90	Stift	1,00	2
2	90 31 20 109 00 90	Stopfen	1,00	2
24	90 30 09 031 00 90	Schlüssel	1,00	2
12	90 12 11 098 00-00	Brause	1,00	10