

33 960 110



- Ausladung 230 mm
- schwenkbarer Auslauf 120°
- luftangereicherter Strahl und Brausestrahl
- gewebeumflochtener Brauseschlauch 1500 mm
- Durchfluss max. 7 l/min bei 3 bar Fließdruck

Eigensicher gegen Rückfließen.

33 960 110



Durchflussdiagramm



Codes & Standards

DIN 4109

EN 1717

EN 817

ISO 3822

Ü-Zeichen

XP P 41-280



DORNBRACHT LYV Einhebelmischer Pull-out mit Brausefunktion - Chrom

DORNBRACHT
LYV

33 960 110

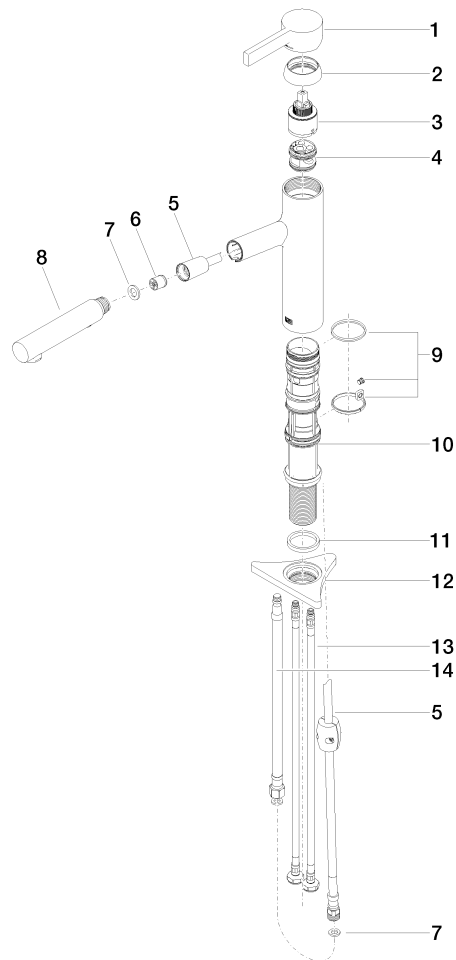
Zertifikate und Nachhaltigkeit

Belgaqua_23-012-2 AbP_10

ACS_23 ACC NY

DVGW_DW-
6506DN0

33 960 110



Ersatzteilstückliste

Nr.	Artikelnummer	Benennung	Verbaumenge	Lieferzeit
2	90 28 30 010 00-00	Haube	1,00	2
4	90 18 40 227 00 90	Einsatz	1,00	2
6	90 23 01 051 00 90	Durchflussbegrenzer	1,00	2
1	90 20 81 001 00-00	Griff	1,00	2
8	90 12 11 181 00-00	Brause	1,00	2
12	90 23 10 003 00 90	Befestigungssatz	1,00	2
9	90 14 15 062 00 90	Dichtungssatz	1,00	2
13	04 30 04 100 00 90	Schlauch	2,00	2
14	90 30 04 110 00 90	Schlauch	1,00	2
5	90 30 02 101 00 90	Schlauch	1,00	2
10	90 30 01 211 00 90	Schaft	1,00	2
3	90 15 05 067 00 90	Kartusche	1,00	2
7	90 14 05 081 00 90	Dichtung	1,00	2
11	90 14 05 080 00 90	Dichtung	1,00	2