

Shower Pipe mit Brause-Thermostat ohne Handbrause FlowReduce - Platin gebürstet

SERIENSPEZIFISCHE
FARBEN

34 459 979 Produktversion ab 01.04.2024



- Ausladung Standbrause 453 mm
- Kopfbrause: Regenstrahl
- Regenbrause Ø 220 mm
- Regenbrause mit Antikalk-System
- Durchfluss Regenbrause max. 7 l/min (bei 3 Bar)
- Drehumstellung mit Mengenregulierung und Absperrfunktion
- Schubrosetten Ø 70 mm
- Höhe Armatur bis Regenbrause (Unterkante) 1009 mm
- Höhe Armatur bis Oberkante Bogen 1150 mm
- Stichmaß 150 mm ± 13 mm
- Metallbrauseschlauch 1750 mm mit integriertem Verdrehschutz
- Anschluss 1/2"
- Wandrohr mit Schieber
- Rohrdurchmesser 23,5 mm
- mit Leerlauf-Funktion
- Dieses Produkt leistet einen Beitrag zur Erfüllung der Vorgaben von nachhaltigen Gebäudezertifizierungen, z.B. LEED®, BREEAM®, DGNB

Dieser Artikel enthält keine Handbrause!

Eigensicher gegen Rückfließen.

	Platin gebürstet	34 459 979-06
	Chrom	34 459 979-00
	Platin	34 459 979-08
	Dark Chrome	34 459 979-19
	Light Gold	34 459 979-26
	Light Gold gebürstet	34 459 979-27
	Messing gebürstet (23kt Gold)	34 459 979-28
	Schwarz matt	34 459 979-33
	Dark Brass gebürstet	34 459 979-39
	Bronze gebürstet	34 459 979-42
	Champagne gebürstet (22kt Gold)	34 459 979-46
	Champagne (22kt Gold)	34 459 979-47
	Chrom gebürstet	34 459 979-93
	Dark Platin gebürstet	34 459 979-99

Shower Pipe mit Brause-Thermostat ohne Handbrause FlowReduce - Platin gebürstet


SERIENSPEZIFISC
11

34 459 979
Produktversion ab 01.04.2024

Benötigtes Zubehör

Handbrause - Platin gebürstet


28 012 979-06



Benötigtes Zubehör

Handbrause FlowReduce - Platin gebürstet


28 012 979-06 0010



Benötigtes Zubehör

Handbrause - Platin gebürstet


28 017 979-06



Benötigtes Zubehör

Handbrause FlowReduce - Platin gebürstet

28 018 979-06 0010



Benötigtes Zubehör

SERIENNEUTRAL Handbrause FlowReduce - Platin gebürstet

28 027 979-06 0010



Benötigtes Zubehör

SERIENNEUTRAL Handbrause - Platin gebürstet


28 029 979-06



Benötigtes Zubehör

Handbrause - Platin gebürstet


28 018 979-06



Benötigtes Zubehör

Handbrause - Platin gebürstet

28 016 979-06



Benötigtes Zubehör

Handbrause FlowReduce - Platin gebürstet

28 016 979-06 0010



Benötigtes Zubehör

SERIENNEUTRAL Handbrause FlowReduce - Platin gebürstet

28 025 979-06 0010



Benötigtes Zubehör

SERIENNEUTRAL Handbrause FlowReduce - Platin gebürstet

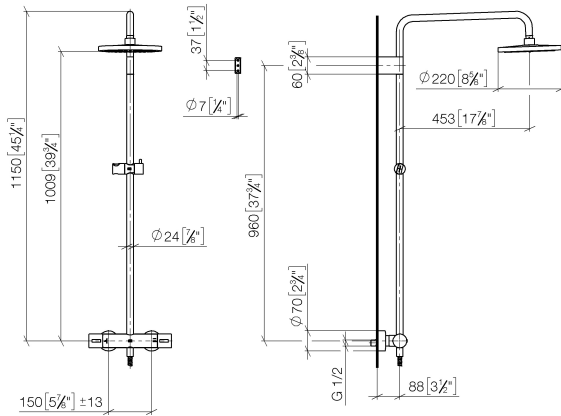
28 029 979-06 0010



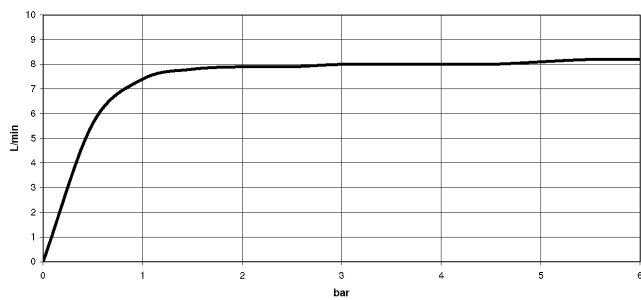
34 459 979 Produktversion ab 01.04.2024

mm [inches]
1:10

1:10



Durchflussdiagramm



Codes & Standards

DIN 4109

EN 1111

EN 1717

ISO 3822

Scottish Water Byelaws

UK Water Supply Regulations

Ü-Zeichen



Shower Pipe mit Brause-Thermostat ohne Handbrause FlowReduce - Platin gebürstet

SERIENSPEZIFISC
,,

34 459 979 Produktversion ab 01.04.2024

Zertifikate und Nachhaltigkeit

DVGW_DW-
6509DN0

Belgaqua_21-032-2 WRAS_2204

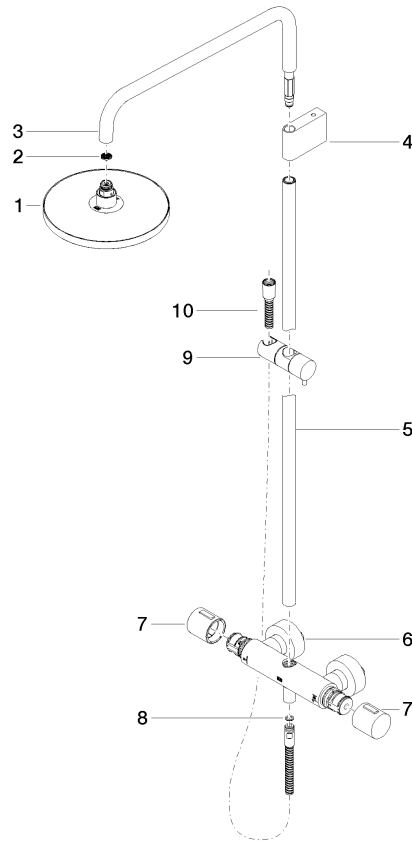
LGA_38

Shower Pipe mit Brause-Thermostat ohne Handbrause FlowReduce - Platin gebürstet

SERIENSPEZIFISC
,,

34 459 979 Produktversion ab 01.04.2024

Ersatzteile für die
anderen
Oberflächenvarianten
finden Sie hier:
Chrom



Ersatzteilstückliste

Nr.	Artikelnummer	Benennung	Verbaumenge	Lieferzeit
7	90 17 33 015 00-06	Griff	2,00	10
3	90 28 22 348 00-06	Rohr	1,00	10
2	09 23 01 039 90	Sieb	1,00	2
4	90 17 11 150 00-06	Halter	1,00	10
9	12 570 970-06	Schieber - Platin gebürstet	1,00	50
6	04 17 01 250 00-06	Anschluss	1,00	10
10	28 322 970-06	Metall-Brauseschlauch 1/2" x 3/8" x 1750 mm - Platin gebürstet	1,00	2
5	90 28 22 349 00-06	Rohr	1,00	10
1	90 12 05 092 20-06	Brause	1,00	10
8	90 14 20 026 00 90	Dichtung	1,00	2