

# VAIA Showerpipe mit Brause-Thermostat ohne Handbrause - Dark Brass gebürstet

VAIA

34 460 809 Produktversion ab 01.04.2025



- Ausladung Standbrause 452 mm
- Kopfbrause: Regenstrahl
- Regenbrause Ø 300 mm
- Regenbrause mit Antikalk-System
- Durchfluss Regenbrause max. 14 l/min (bei 3 Bar)
- Funktion ab: 10 l/min
- Drehumstellung mit Mengenregulierung und Absperrfunktion
- Schubrosetten Ø 70 mm
- Höhe Armatur bis Regenbrause (Unterkante) 964 mm
- Höhe Armatur bis Oberkante Bogen 1267 mm
- Stichmaß 150 mm ± 13 mm
- Metallbrauseschlauch 1750 mm mit integriertem Verdrehschutz
- Anschluss 1/2"
- Wandrohr mit Schieber
- Rohrdurchmesser 23,5 mm

Dieser Artikel enthält keine Handbrause!  
Eigensicher gegen Rückfließen.

	Dark Brass gebürstet	34 460 809-39
	Chrom	34 460 809-00
	Platin gebürstet	34 460 809-06
	Platin	34 460 809-08
	Dark Chrome	34 460 809-19
	Messing gebürstet (23kt Gold)	34 460 809-28
	Bronze gebürstet	34 460 809-42
	Champagne gebürstet (22kt Gold)	34 460 809-46
	Champagne (22kt Gold)	34 460 809-47
	Dark Platinum gebürstet	34 460 809-99

# VAIA Showerpipe mit Brause-Thermostat ohne Handbrause - Dark Brass gebürstet

VAIA

34 460 809 Produktversion ab 01.04.2025

mm [inches]



## Durchflussdiagramm



## Codes & Standards

DIN 4109

EN 1717

ISO 3822

Ü-Zeichen



## VAIA Showerpipe mit Brause-Thermostat ohne Handbrause - Dark Brass gebürstet

VAIA

---

34 460 809 Produktversion ab 01.04.2025

Zertifikate und Nachhaltigkeit

---

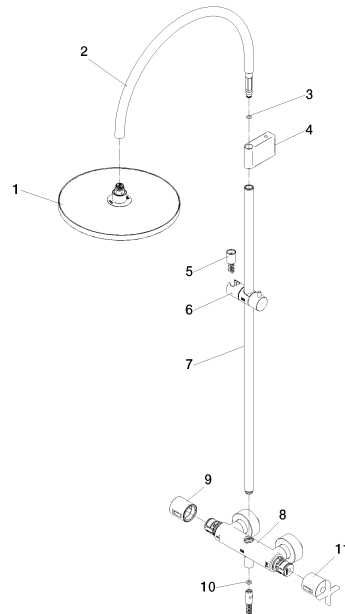
Belgaqua\_24-006-2 LGA\_38

## VAIA Showerpipe mit Brause-Thermostat ohne Handbrause - Dark Brass gebürstet

VAIA

34 460 809 Produktversion ab 01.04.2025

Ersatzteile für die  
anderen  
Oberflächenvarianten  
finden Sie hier:  
Chrom



### Ersatzteilstückliste

Nr.	Artikelnummer	Benennung	Verbaumenge	Lieferzeit
6	12 570 970-39	Schieber - Dark Brass gebürstet	1,00	60
3	09 14 10 008 90	Dichtung	1,00	2
5	28 322 970-39	Metall-Brauseschlauch 1/2" x 3/8" x 1750 mm - Dark Brass gebürstet	1,00	30
2	04 28 22 346 00-39	Rohr	1,00	60
1	04 12 05 091 00-39	Brause	1,00	-
Ersatzteil nicht mehr bestellbar, bitte bestellen Sie den Nachfolgeartikel				
11	90 17 33 030 00-39	Griff	1,00	30
7	90 28 22 349 00-39	Rohr	1,00	30
10	90 14 20 026 00 90	Dichtung	1,00	2
9	90 17 33 015 00-39	Griff	1,00	30
4	90 17 11 150 00-39	Halter	1,00	30
8	04 17 01 250 00-39	Anschluss	1,00	60