

VAIA Showerpipe mit Brause-Thermostat ohne Handbrause - Champagne gebürstet (22kt Gold)

VAIA

34 460 809 Produktversion ab 01.04.2025



- Ausladung Standbrause 452 mm
- Kopfbrause: Regenstrahl
- Regenbrause Ø 300 mm
- Regenbrause mit Antikalk-System
- Durchfluss Regenbrause max. 14 l/min (bei 3 Bar)
- Funktion ab: 10 l/min
- Drehumstellung mit Mengenregulierung und Absperrfunktion
- Schubrosetten Ø 70 mm
- Höhe Armatur bis Regenbrause (Unterkante) 964 mm
- Höhe Armatur bis Oberkante Bogen 1267 mm
- Stichmaß 150 mm ± 13 mm
- Metallbrauseschlauch 1750 mm mit integriertem Verdrehschutz
- Anschluss 1/2"
- Wandrohr mit Schieber
- Rohrdurchmesser 23,5 mm

Dieser Artikel enthält keine Handbrause!
Eigensicher gegen Rückfließen.

	Champagne gebürstet (22kt Gold)	34 460 809-46
	Chrom	34 460 809-00
	Platin gebürstet	34 460 809-06
	Platin	34 460 809-08
	Dark Chrome	34 460 809-19
	Messing gebürstet (23kt Gold)	34 460 809-28
	Dark Brass gebürstet	34 460 809-39
	Bronze gebürstet	34 460 809-42
	Champagne (22kt Gold)	34 460 809-47
	Dark Platinum gebürstet	34 460 809-99

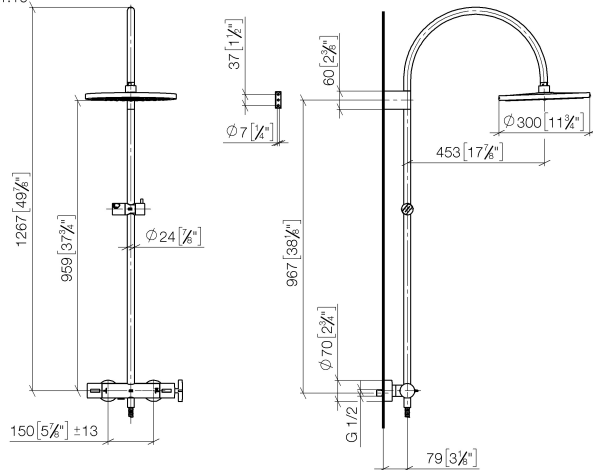
VAIA Showerpipe mit Brause-Thermostat ohne Handbrause - Champagne gebürstet (22kt Gold)

VAIA

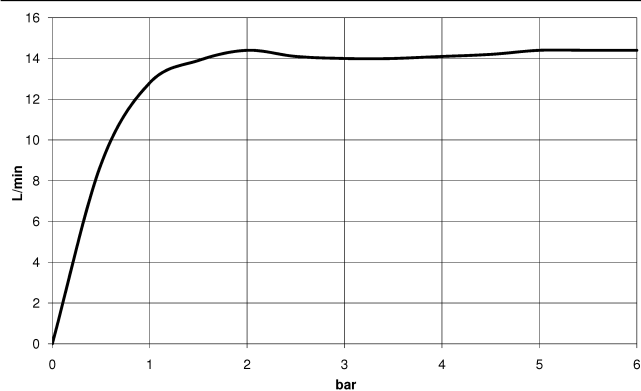
34 460 809 Produktversion ab 01.04.2025

mm [inches]

1:10



Durchflussdiagramm



Codes & Standards

DIN 4109

EN 1717

ISO 3822

Ü-Zeichen



VAIA Showerpipe mit Brause-Thermostat ohne Handbrause - Champagne gebürstet (22kt Gold)

VAIA

34 460 809 Produktversion ab 01.04.2025

Zertifikate und Nachhaltigkeit

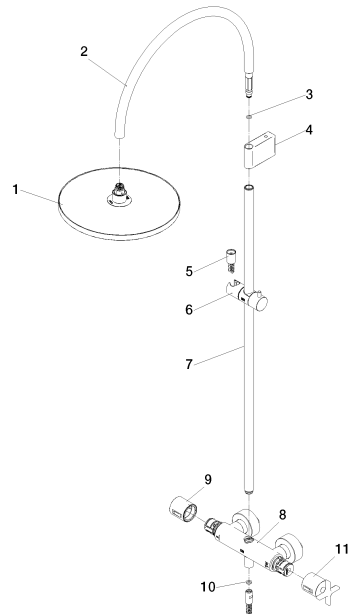
Belgaqua_24-006-2 LGA_38

VAIA Showerpipe mit Brause-Thermostat ohne Handbrause - Champagne gebürstet (22kt Gold)

VAIA

34 460 809 Produktversion ab 01.04.2025

Ersatzteile für die
anderen
Oberflächenvarianten
finden Sie hier:
Chrom



Ersatzteilstückliste

Nr.	Artikelnummer	Benennung	Verbaumenge	Lieferzeit
9	90 17 33 015 00-46	Griff	1,00	30
5	28 322 970-46	Metall-Brauseschlauch 1/2" x 3/8" x 1750 mm - Champagne gebürstet (22kt Gold)	1,00	30
4	90 17 11 150 00-46	Halter	1,00	30
1	04 12 05 091 00-46	Brause	1,00	30
10	90 14 20 026 00 90	Dichtung	1,00	2
11	90 17 33 030 00-46	Griff	1,00	30
8	04 17 01 250 00-46	Anschluss	1,00	60
7	90 28 22 349 00-46	Rohr	1,00	30
3	09 14 10 008 90	Dichtung	1,00	2
6	12 570 970-46	Schieber - Champagne gebürstet (22kt Gold)	1,00	70
2	04 28 22 346 00-46	Rohr	1,00	60