



**Regenbrause:**

- Regenbrause Ø 220 mm
- Material Regenbrause: Kunststoff
- PURE RAIN, Durchfluss max. 8,6 l/min (bei 3 Bar)
- Funktion ab: l/min
- Regenbrause mit Antikalk-System

**Handbrause:**

- Brausekopf Ø 110 mm
- COMPACT RAIN, Durchfluss max. 6,8 l/min (bei 3 Bar)
- Handbrause mit Antikalk-System
- Eigensicher gegen Rückfließen

**Bedienelement:**

- Drehumstellung mit Mengenregulierung und Absperrfunktion
- Kunststoffbrauseschlauch 1750 mm mit integriertem Verdrehschutz
- Wandrohr mit Schieber

**Technische Daten:**

- Ausladung Standbrause 454 mm
- Höhe Armatur bis Regenbrause (Unterkante) 979 mm
- Höhe Armatur bis Oberkante Bogen 1146 mm
- Schubrosetten Ø 70 mm
- Stichmaß 150 mm ± 15 mm
- Rohrdurchmesser 20 mm
- Anschluss 1/2"



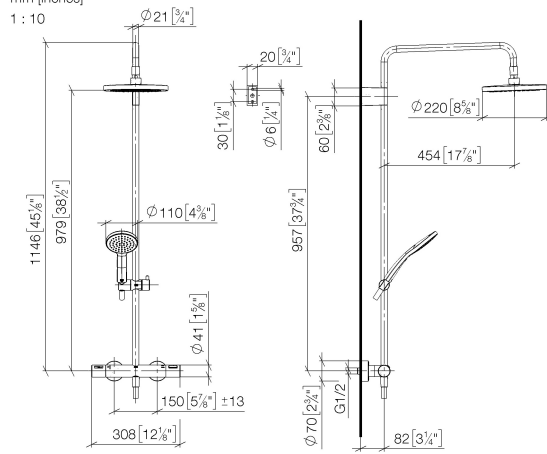
Chrom

34 464 832-00

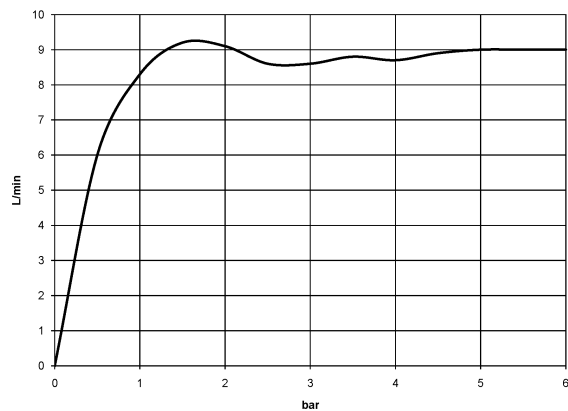


Soft Black

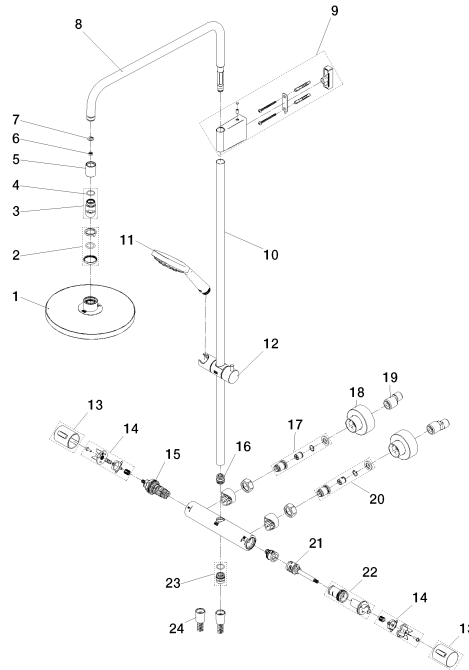
34 464 832-69



## Durchflussdiagramm



Ersatzteile für die  
anderen  
Oberflächenvarianten  
finden Sie hier: Soft  
Black



## Ersatzteilstückliste

Nr.	Artikelnummer	Benennung	Verbaumenge	Lieferzeit
24	90 30 03 012 00-00	Schlauch	1,00	-
Ersatzteil nicht mehr bestellbar, bitte bestellen Sie den Nachfolgeartikel				
8	90 28 22 613 00-00	Auslauf	1,00	-
Ersatzteil nicht mehr bestellbar, bitte bestellen Sie den Nachfolgeartikel				
16	90 24 03 540 01 90	Nippel	1,00	-
Ersatzteil nicht mehr bestellbar, bitte bestellen Sie den Nachfolgeartikel				
12	12 550 970-00	Schieber - Chrom	1,00	60
4	09 14 10 116 90	Ring	1,00	2
10	90 28 22 612 00-00	Rohr	1,00	-
Ersatzteil nicht mehr bestellbar, bitte bestellen Sie den Nachfolgeartikel				
11	90 12 11 179 00-00	Brause	1,00	-
Ersatzteil nicht mehr bestellbar, bitte bestellen Sie den Nachfolgeartikel				
7	09 16 01 014 90	Ring	1,00	2
9	90 17 20 315 00-00	Halter	1,00	-
Ersatzteil nicht mehr bestellbar, bitte bestellen Sie den Nachfolgeartikel				
13	90 17 33 030 01-00	Griff	2,00	-

# Showerpipe mit Brause-Thermostat mit Handbrausegarnitur - Chrom

SERIENSPEZIFISC

34 464 832 Produktversion ab 01.04.2025

Ersatzteil nicht mehr bestellbar, bitte bestellen Sie den Nachfolgeartikel

17	90 31 20 530 00 90	Durchflussbegrenzer	1,00	-
Ersatzteil nicht mehr bestellbar, bitte bestellen Sie den Nachfolgeartikel				
5	90 21 02 029 00-00	Haube	1,00	-
Ersatzteil nicht mehr bestellbar, bitte bestellen Sie den Nachfolgeartikel				
21	90 15 02 071 03 90	Umstellung	1,00	-
Ersatzteil nicht mehr bestellbar, bitte bestellen Sie den Nachfolgeartikel				
6	09 23 01 136 90	Durchflussbegrenzer	1,00	2
20	90 31 20 540 00 90	Durchflussbegrenzer	1,00	-
Ersatzteil nicht mehr bestellbar, bitte bestellen Sie den Nachfolgeartikel				
3	90 21 40 036 20-00	Anschluss	1,00	-
Ersatzteil nicht mehr bestellbar, bitte bestellen Sie den Nachfolgeartikel				
23	90 31 20 516 00-00	Nippel	1,00	-
Ersatzteil nicht mehr bestellbar, bitte bestellen Sie den Nachfolgeartikel				
1	90 12 05 118 00-00	Brause	1,00	10
2	90 23 10 096 00 90	Ring	1,00	-
Ersatzteil nicht mehr bestellbar, bitte bestellen Sie den Nachfolgeartikel				
15	90 15 02 071 00 90	Oberteil	1,00	-
Ersatzteil nicht mehr bestellbar, bitte bestellen Sie den Nachfolgeartikel				
18	90 31 20 512 00-00	Rosette	1,00	2
19	04 11 04 030 00 90	Anschluss	2,00	2
22	90 30 40 018 00 90	Adapter	1,00	-
Ersatzteil nicht mehr bestellbar, bitte bestellen Sie den Nachfolgeartikel				
25	90 30 30 514 04 90	Befestigungssatz	1,00	-
Ersatzteil nicht mehr bestellbar, bitte bestellen Sie den Nachfolgeartikel				
14	90 12 12 072 00 90	Aufnahme	2,00	-
Ersatzteil nicht mehr bestellbar, bitte bestellen Sie den Nachfolgeartikel				