



- Bausatz-Vormontage
- 2x Anschluss IG 1/2"
- flächenbündiger Reflexionskasten Ø 360 mm RAL 9003 signalweiß
- Zur gleichzeitigen Ansteuerung der Strahlarten empfehlen wir das xTool Thermostatmodul

**Separate LED Power Supply**

**Input LED Power Supply**

- Elektroanschluss: 100-240 V AC, 50-60 Hz, 20 Watt

**Output LED Power Supply**

- 12 V DC (CV)

**Output Specification LED Power Supply**

- SELV (Safety Extra Low Voltage)
- Class 2

**Spannungsversorgung Deckenmodul**

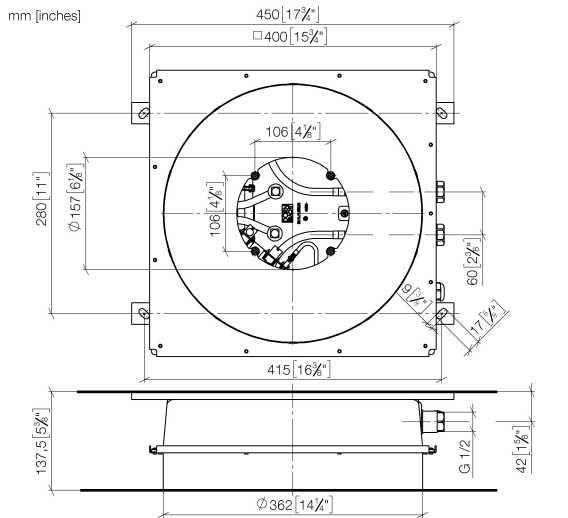
- 12 V DC (CV)
- Anschlussleitung 7 m

**Ansteuerung**

- ZigBee Light Link RGBW-Controller
- Bauseits vorzusehen: Zigbee Gateway
- Nicht zur Verwendung im Außenbereich geeignet.
- Nicht zur Verwendung im Dampfbad geeignet.
- Nicht zur Verwendung in chlor- oder salzhaltiger Umgebung geeignet.
- Beachten Sie die Vorschriften zu den Schutzbereichen gemäß DIN VDE 0100, Teil 701 (IEC 60364-7-701).
- Dornbracht empfiehlt, einen Systemintegrator hinzuzuziehen.

Bausatzvormontage für Dreiwege-Umstellung enthalten

35 034 970 90 Produktversion ab 01.04.2022



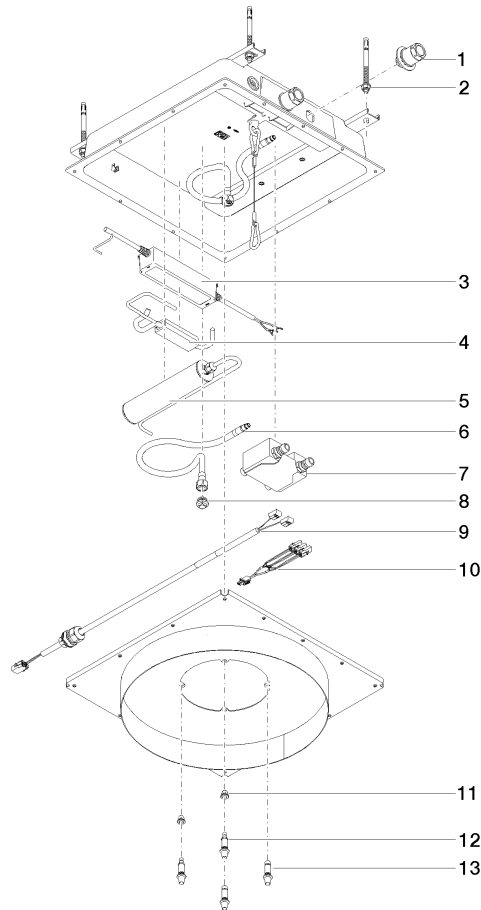
## Codes & Standards

Scottish Water  
Byelaws

UK Water Supply  
Regulations

## Zertifikate und Nachhaltigkeit

WRAS\_240502



## Ersatzteilstückliste

| Nr. | Artikelnummer      | Benennung              | Verbaumenge | Lieferzeit |
|-----|--------------------|------------------------|-------------|------------|
| 13  | 90 30 01 215 00 90 | Befestigungssatz       | 2,00        | 2          |
| 12  | 90 30 01 215 01 90 | Befestigungssatz       | 2,00        | 2          |
| 4   | 90 10 01 214 00 90 | Elektrozubehoer        | 1,00        | 2          |
| 5   | 90 10 01 211 00 90 | Elektrozubehoer        | 2,00        | 2          |
| 6   | 04 30 04 097 00 90 | Schlauch               | 2,00        | 60         |
| 2   | 04 30 35 008 00 90 | Befestigungssatz       | 1,00        | 2          |
| 1   | 90 24 03 305 00 90 | Befestigungssatz       | 2,00        | 2          |
| 9   | 90 10 01 228 00 90 | Elektrozubehoer        | 1,00        | 2          |
| 7   | 90 30 01 216 10 90 | Serviceset Entlueftung | 1,00        | 2          |
| 8   | 09 31 20 042 90    | Stopfen                | 2,00        | 2          |
| 10  | 90 10 01 229 00 90 | Elektrozubehoer        | 1,00        | 2          |
| 11  | 90 14 03 189 00 90 | Stopfen                | 1,00        | 2          |
| 3   | 90 10 01 212 00 90 | Elektrozubehoer        | 1,00        | 2          |