

35 625 970 90



- Bausatz-Vormontage
- Regenpaneel mit 3 verschiedenen Strahlarten
- AQUACIRCLE RAIN: Runder Regenvorhang, Durchfluss max. 12 l/min (bei 3 Bar)
- TEMPEST RAIN: Natürlicher Regen, Durchfluss max. 10 l/min (bei 3 Bar)
- QUEEN'S COLLAR CASCADE: Abgerundeter Schwall, Durchfluss max. 24 l/min (bei 3 Bar)
- Deckeneinbaugehäuse 1356 x 1356 x 290 mm
- Öffnungsdurchmesser 1252 mm
- Deckenkonstruktion mit ausreichender Tragfähigkeit für die dauerhafte Befestigung des Geräts (Gewicht: 57,5 kg / 127 lbs. (US)). Um das Deckenmodul zu befestigen, sind M8 Gewindebolzen (minimale Festigkeit: 2.000 N) erforderlich

Separate LED Power Supply

Input LED Power Supply

- Elektroanschluss: 100-240 V AC, 50-60 Hz, 20 Watt

Output LED Power Supply

- 12 V DC (CV)

Output Specification LED Power Supply

- SELV (Safety Extra Low Voltage)
- Class 2

Spannungsversorgung Deckenmodul

- 12 V DC (CV)
- Anschlussleitung 7 m

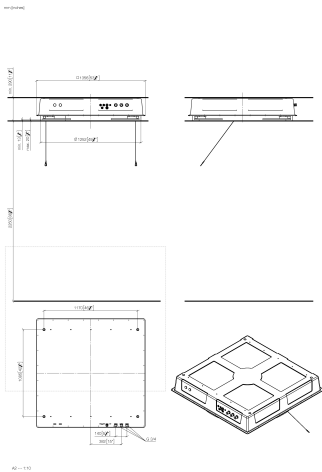
Ansteuerung

- ZigBee Light Link RGBW-Controller
- Bauseits vorzusehen: Zigbee Gateway

Umgebung

- Nicht zur Verwendung im Außenbereich geeignet.
- Nicht zur Verwendung im Dampfbad geeignet.
- Nicht zur Verwendung in chlor- oder salzhaltiger Umgebung geeignet.
- Beachten Sie die Vorschriften zu den Schutzbereichen gemäß DIN VDE 0100, Teil 701 (IEC 60364-7-701).
- Dornbracht empfiehlt, einen Systemintegrator hinzuzuziehen.

35 625 970 90



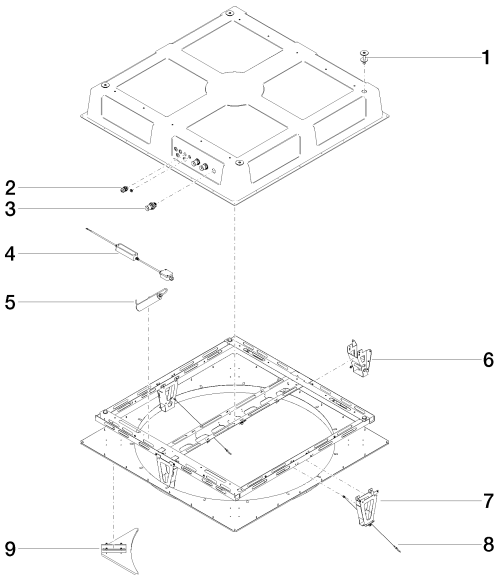
Codes & Standards

DIN 4109	ISO 3822	Ü-Zeichen
----------	----------	-----------

Zertifikate und Nachhaltigkeit

LGA_29

35 625 970 90



Ersatzteilstückliste

Nr.	Artikelnummer	Benennung	Verbaumenge	Lieferzeit
2	90 10 01 089 00 90	Zubehoer	1,00	2
3	90 24 03 285 00 90	Anschluss	3,00	2
1	04 24 03 239 02 90	Befestigungssatz	4,00	2
8	90 21 50 007 00 90	Zubehoer	2,00	2
9	90 17 20 215 00 90	Anschlag	4,00	2
5	90 10 01 211 00 90	Elektrozubehoer	1,00	2
4	90 10 01 212 00 90	Elektrozubehoer	1,00	2
6	90 17 20 205 00 90	Halter	1,00	2
7	90 17 20 209 00 90	Halter	1,00	2