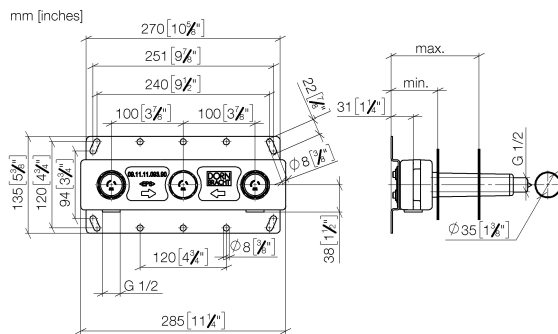




- 3x Rohbau-Schutzhauben
- 2x Anschluss IG 1/2"
- 1x Abgang IG 1/2"
- 3x Verschlussstopfen 1/2"
- Stichmaß 100 mm

35 700 970 90 Produktversion ab 01.04.2022



		min	max
36xxx361-FF	Madison	85 [3 3/8\"]	145 [5 5/8\"]
36xxx809/819-FF	Vaia	85 [3 3/8\"]	145 [5 5/8\"]
36xxx882/892-FF	Tara	85 [3 3/8\"]	145 [5 5/8\"]
36xxx811-FF	CYO	85 [3 3/8\"]	145 [5 5/8\"]
36xxx705-FF	CL. 1	110 [4 3/8\"]	150 [5 7/8\"]
36xxx782-FF	MEM	110 [4 3/8\"]	150 [5 7/8\"]

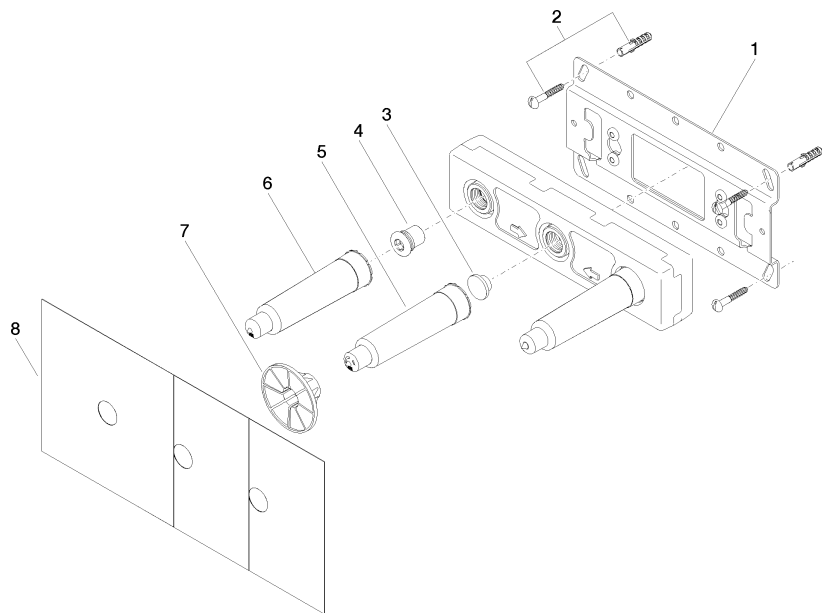
## Codes & Standards

Scottish Water  
Byelaws

UK Water Supply  
Regulations

## Zertifikate und Nachhaltigkeit

WRAS\_2211



Ersatzteilstückliste

Nr.	Artikelnummer	Benennung	Verbaumenge	Lieferzeit
6	04 21 02 173 01 90	Kappe	2,00	2
3	09 31 20 092 90	Stopfen	1,00	2
2	04 30 31 024 01 90	Befestigungssatz	2,00	2
7	90 23 01 174 00 90	Huelse	1,00	2
5	09 21 02 173 90	Kappe	1,00	2
4	04 31 20 037 00 90	Stopfen	2,00	2
1	04 17 20 251 00 90	Aufnahme	1,00	60
8	04 14 03 072 01 90	Dichtungssatz	3,00	2