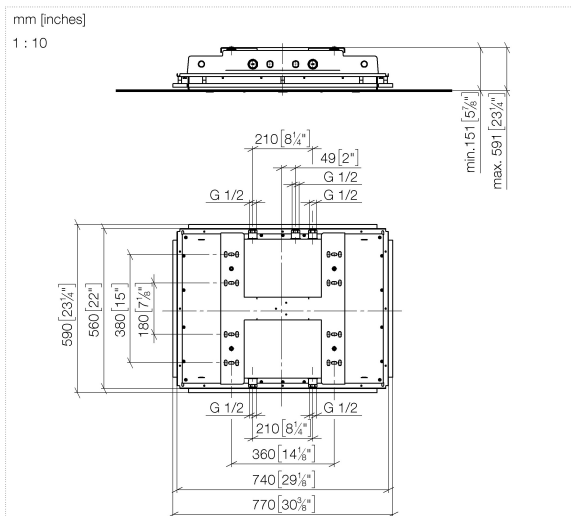


35 780 970 90 Produktversion ab 01.09.2024



- Bausatz-Vormontage
- flächenbündiger Reflexionskasten 662 x 482 mm  
RAL 9003 signalweiß
- Max. Einbautiefe 590 mm
- Min. Einbautiefe 150 mm
- 5x Anschluss IG 1/2"
- Gewicht 15 kg
- Empfohlenes Bedienelement: xTool
- Nicht zur Verwendung im Dampfbad geeignet.



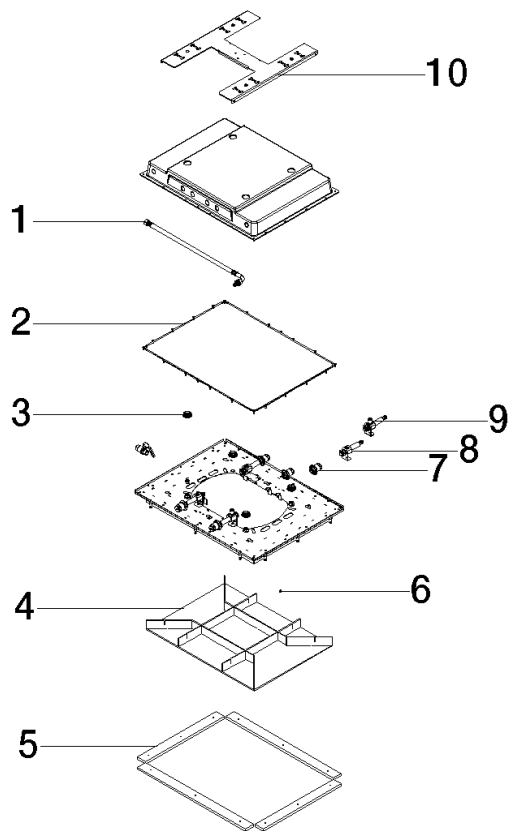
## Codes & Standards

Scottish Water  
Byelaws

UK Water Supply  
Regulations

## Zertifikate und Nachhaltigkeit

WRAS\_250102



Ersatzteilstückliste

Nr.	Artikelnummer	Benennung	Verbaumenge	Lieferzeit
6	91 30 30 194 00 90	Schraube	1,00	2
4	90 91 42 195 01 90	Deckel	1,00	2
2	90 14 03 194 00 90	Dichtung	1,00	2
1	90 30 04 099 00 90	Schlauch	1,00	2
8	90 17 20 308 01 90	Anschluss	1,00	2
10	90 17 20 304 00 90	Halter	1,00	2
7	90 24 03 305 00 90	Befestigungssatz	1,00	2
3	91 31 20 530 00 90	Nippel Set	1,00	2
9	90 17 20 308 00 90	Anschluss	1,00	2
5	90 18 30 020 00 90	Huelse	1,00	2