

35 860 970 90 Produktversion bis 11.11.2021



- 2x Anschluss IG 1/2"
- 1x Abgang IG 1/2" für Wandauslauf
- 1x Abgang IG 1/2"
- 2x Rohbau-Schutzhauben
- Wasserschutz-Manschette
- Schalldämmung
- Stichmaß 100 mm

#### Empfohlenes Zubehör



**Verlängerung 20 mm -** 12 869 970 90  
 •Nicht geeignet zur Kombination mit  
 META PURE (36 86X 664-FF).

#### Empfohlenes Zubehör



**Verlängerung 20 mm -** 12 870 970 90  
 •Nur mit den Endmontagebausätzen  
 36 86X 664-FF.

#### Empfohlenes Zubehör

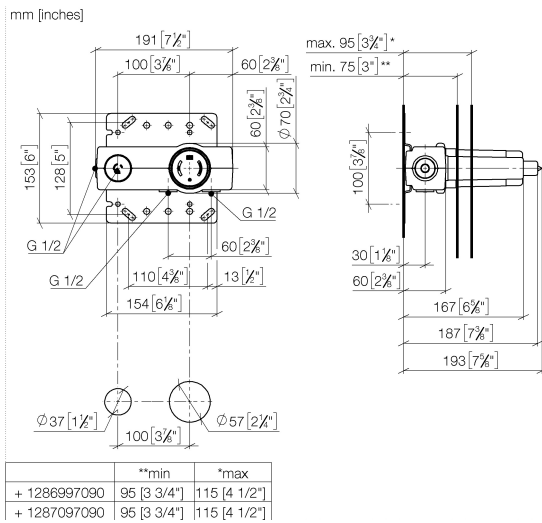


**Adapter für vertauschte  
 Wasseranschlüsse -** 12 880 970 90  
 •Nicht geeignet zur Kombination mit  
 META PURE (36 86X 664-FF).

## UP-Wand-Einhandbatterie -

SERIENNEUTRAL

35 860 970 90 Produktversion bis 11.11.2021

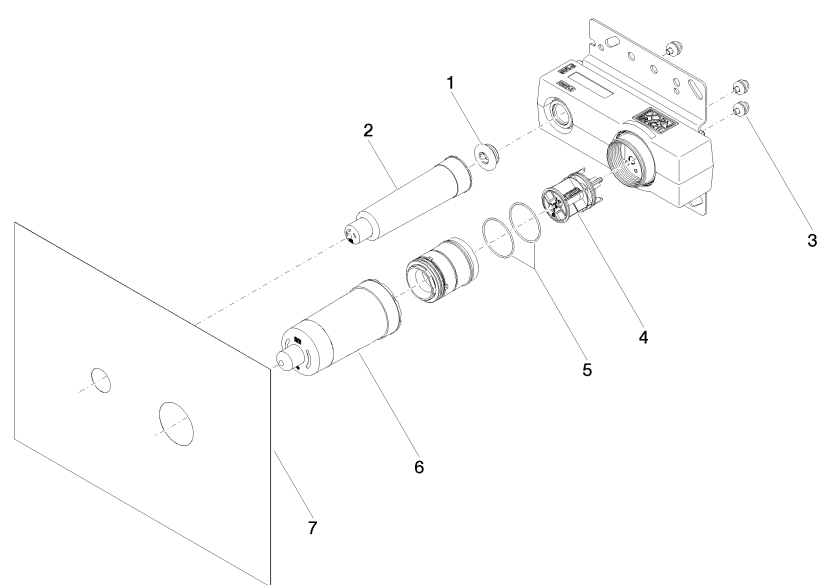


## Codes & Standards

EN 817	Scottish Water Byelaws	UK Water Supply Regulations	XP P 41-280
--------	---------------------------	--------------------------------	-------------

## Zertifikate und Nachhaltigkeit

WRAS\_2010      ACS\_21 ACC LY      DVGW\_DW-6512DN0      WRAS\_2107



Ersatzteilstückliste

Nr.	Artikelnummer	Benennung	Verbaumenge	Lieferzeit
5	09 14 10 190 90	Dichtung	2,00	2
1	04 31 20 006 00 90	Stopfen	1,00	2
6	09 21 02 176 90	Kappe	1,00	60
4	90 31 20 107 00 90	Stopfen	1,00	2
3	90 23 01 091 00 90	Set	3,00	2
2	09 21 02 173 90	Kappe	1,00	2
7	04 14 03 074 01 90	Dichtungssatz	1,00	2