

UP-Einhandbatterie mit Abdeckplatte mit integriertem Brauseanschluss - Platin

SERIENSPEZIFISC

36 046 660

Produktversion ab 01.04.2024



- Abdeckplatte Ø 80 mm
 - Eigensicher gegen Rückfließen.**
- Eigensicher gegen Rückfließen.

| | | |
|--|---------------------------------------|---------------|
| | Platin | 36 046 660-08 |
| | Chrom | 36 046 660-00 |
| | Platin gebürstet | 36 046 660-06 |
| | Dark Chrome | 36 046 660-19 |
| | Messing gebürstet (23kt Gold) | 36 046 660-28 |
| | Schwarz matt | 36 046 660-33 |
| | Bronze gebürstet | 36 046 660-42 |
| | Champagne gebürstet (22kt Gold) | 36 046 660-46 |
| | Champagne (22kt Gold) | 36 046 660-47 |
| | Chrom gebürstet | 36 046 660-93 |
| | Dark Platinum gebürstet | 36 046 660-99 |

Benötigtes Zubehör

- UP-Wandbefestigung -

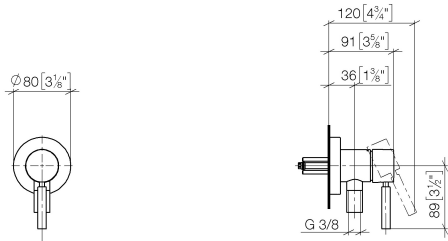
35 050 970 90
- Min. Einbautiefe 80 mm
 - Max. Einbautiefe 105 mm



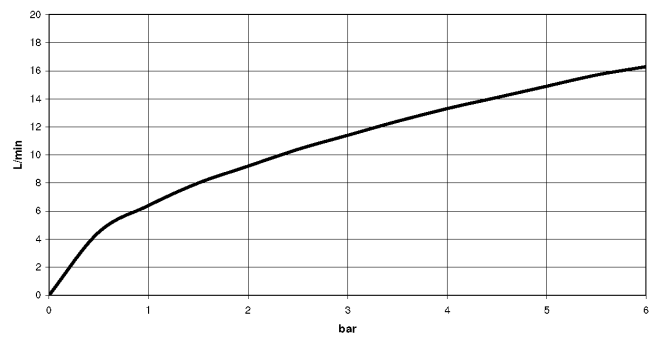
UP-Einhandbatterie mit Abdeckplatte mit integriertem Brauseanschluss - Platin SERIENSPEZIFISC

36 046 660 Produktversion ab 01.04.2024

mm [inches]



Durchflussdiagramm



Codes & Standards

DIN 4109 ISO 3822 Ü-Zeichen



UP-Einhandbatterie mit Abdeckplatte mit integriertem Brauseanschluss - Platin SERIENSPEZIFISC

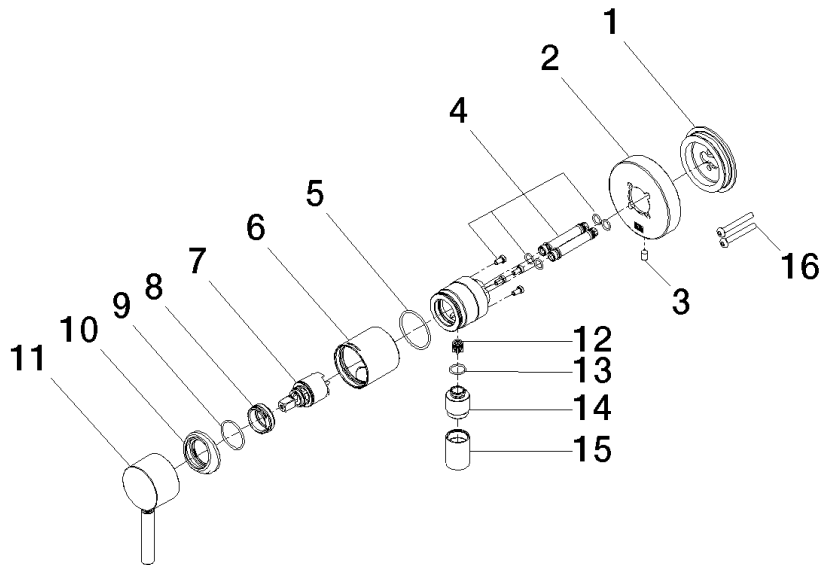
36 046 660 Produktversion ab 01.04.2024

Zertifikate und Nachhaltigkeit

LGA_38

UP-Einhandbatterie mit Abdeckplatte mit integriertem Brauseanschluss - Platin SERIENSPEZIFISCH

36 046 660 Produktversion ab 01.04.2024



Ersatzteilstückliste

| Nr. | Artikelnummer | Benennung | Verbaumenge | Lieferzeit |
|--|--------------------|-----------------------|-------------|------------|
| 14 | 09 24 03 281-08 | Nippel | 1,00 | 40 |
| 15 | 90 21 02 069 00-08 | Haube | 1,00 | 40 |
| 2 | 90 27 66 023 00-08 | Rosette | 1,00 | - |
| Ersatzteil nicht mehr bestellbar, bitte bestellen Sie den Nachfolgeartikel | | | | |
| 7 | 90 15 05 044 00 90 | Kartusche | 1,00 | 2 |
| 5 | 09 14 10 111 90 | Dichtung | 1,00 | 2 |
| 9 | 09 14 10 120 90 | Dichtung | 1,00 | 2 |
| 6 | 90 18 40 320 00-08 | Hülse | 1,00 | - |
| Ersatzteil nicht mehr bestellbar, bitte bestellen Sie den Nachfolgeartikel | | | | |
| 1 | 90 30 11 232 00 90 | Scheibe | 1,00 | 2 |
| 16 | 90 30 30 229 00 90 | Schraube | 2,00 | 2 |
| 3 | 09 31 11 144 90 | Stift | 1,00 | 2 |
| 13 | 90 14 10 021 00 90 | Dichtung | 1,00 | 2 |
| 11 | 90 20 66 006 00-08 | Griff | 1,00 | 40 |
| 10 | 09 28 30 041-08 | Haube | 1,00 | 40 |
| 8 | 09 24 04 266 90 | Mutter | 1,00 | 2 |
| 12 | 09 23 01 131 90 | Rueckflussverhinderer | 1,00 | 2 |
| 4 | 90 24 01 046 00 90 | Anschluss | 2,00 | 2 |