

UP-Einhandbatterie mit Abdeckplatte mit integriertem Brauseanschluss - Dark Chrome **SERIENSPEZIFISC**
Chrome

36 046 970 Produktversion ab 01.04.2024



- Abdeckplatte 80 x 80 mm
- Eigensicher gegen Rückfließen.**

Eigensicher gegen Rückfließen.

| | | |
|---|---------------------------------|---------------|
|  | Dark Chrome | 36 046 970-19 |
|  | Chrom | 36 046 970-00 |
|  | Platin gebürstet | 36 046 970-06 |
|  | Platin | 36 046 970-08 |
|  | Light Gold gebürstet | 36 046 970-27 |
|  | Messing gebürstet (23kt Gold) | 36 046 970-28 |
|  | Schwarz matt | 36 046 970-33 |
|  | Champagne gebürstet (22kt Gold) | 36 046 970-46 |
|  | Champagne (22kt Gold) | 36 046 970-47 |
|  | Chrom gebürstet | 36 046 970-93 |
|  | Dark Platinum gebürstet | 36 046 970-99 |

Benötigtes Zubehör

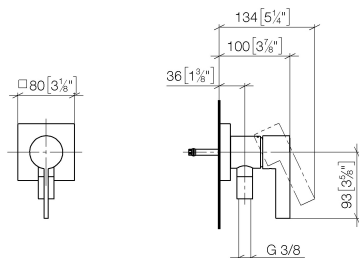
- UP-Wandbefestigung -** 35 050 970 90
- Min. Einbautiefe 80 mm
 - Max. Einbautiefe 105 mm



UP-Einhandbatterie mit Abdeckplatte mit integriertem Brauseanschluss - Dark SERIENSPEZIFISC Chrome

36 046 970 Produktversion ab 01.04.2024

mm [inches]



Durchflussdiagramm



Codes & Standards

DIN 4109

ISO 3822

Ü-Zeichen



UP-Einhandbatterie mit Abdeckplatte mit integriertem Brauseanschluss - Dark Chrome SERIENSPEZIFISC

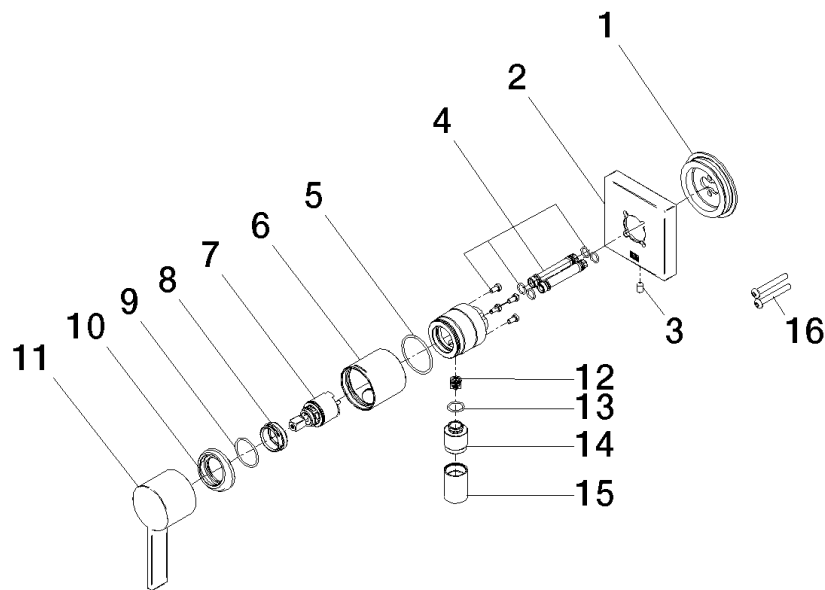
36 046 970 Produktversion ab 01.04.2024

Zertifikate und Nachhaltigkeit

LGA_38

UP-Einhandbatterie mit Abdeckplatte mit integriertem Brauseanschluss - Dark Chrome
SERIENSPEZIFISC

36 046 970
Produktversion ab 01.04.2024



Ersatzteilstückliste

| Nr. | Artikelnummer | Benennung | Verbaumenge | Lieferzeit |
|--|--------------------|-----------------------|-------------|------------|
| 10 | 09 28 30 041-19 | Haube | 1,00 | 20 |
| 12 | 09 23 01 131 90 | Rueckflussverhinderer | 1,00 | 2 |
| 3 | 09 31 11 144 90 | Stift | 1,00 | 2 |
| 13 | 90 14 10 021 00 90 | Dichtung | 1,00 | 2 |
| 2 | 90 27 97 046 00-19 | Rosette | 1,00 | 20 |
| 14 | 09 24 03 281-19 | Nippel | 1,00 | 20 |
| 5 | 09 14 10 111 90 | Dichtung | 1,00 | 2 |
| 8 | 09 24 04 266 90 | Mutter | 1,00 | 2 |
| 16 | 90 30 30 229 00 90 | Schraube | 2,00 | 2 |
| 7 | 90 15 05 044 00 90 | Kartusche | 1,00 | 2 |
| 1 | 90 30 11 232 00 90 | Scheibe | 1,00 | 2 |
| 15 | 90 21 02 069 00-19 | Haube | 1,00 | 20 |
| 4 | 90 24 01 046 00 90 | Anschluss | 2,00 | 2 |
| 9 | 09 14 10 120 90 | Dichtung | 1,00 | 2 |
| 6 | 90 18 40 320 00-19 | Huelse | 1,00 | - |
| Ersatzteil nicht mehr bestellbar, bitte bestellen Sie den Nachfolgeartikel | | | | |
| 11 | 09 20 97 063-00 | Griff | 1,00 | 10 |