

UP-Einhandbatterie mit integriertem Brauseanschluss - Platin

SERIENNEUTRAL

36 050 970    Produktversion ab 01.10.2023



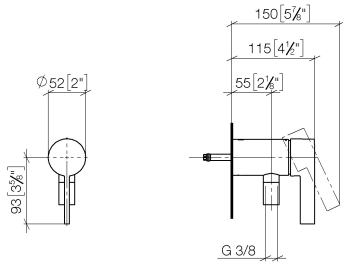
- ohne Rosette  
**Eigensicher gegen Rückfließen.**  
  
 Eigensicher gegen Rückfließen.

	Platin	36 050 970-08
	Chrom	36 050 970-00
	Platin gebürstet	36 050 970-06
	Dark Brass matt	36 050 970-16
	Dark Chrome	36 050 970-19
	Light Gold	36 050 970-26
	Light Gold gebürstet	36 050 970-27
	Messing gebürstet (23kt Gold)	36 050 970-28
	Schwarz matt	36 050 970-33
	Bronze gebürstet	36 050 970-42
	Champagne gebürstet (22kt Gold)	36 050 970-46
	Champagne (22kt Gold)	36 050 970-47
	Chrom gebürstet	36 050 970-93
	Dark Platinum gebürstet	36 050 970-99

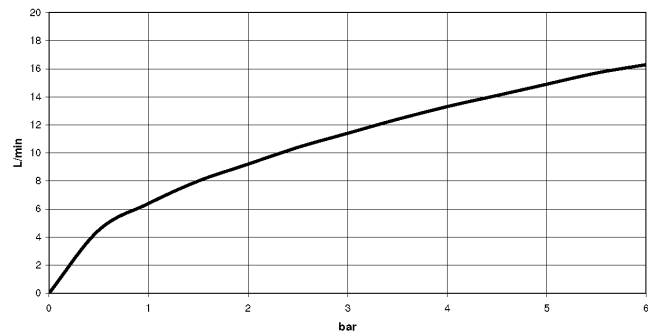
Benötigtes Zubehör



- UP-Wandbefestigung -**                      35 050 970 90  
 •Max. Einbautiefe 105 mm  
 •Min. Einbautiefe 80 mm



### Durchflussdiagramm



### Codes & Standards

DIN 4109

EN 1717

ISO 3822

Scottish Water  
Byelaws

UK Water Supply  
Regulations

Ü-Zeichen



## UP-Einhandbatterie mit integriertem Brauseanschluss - Platin

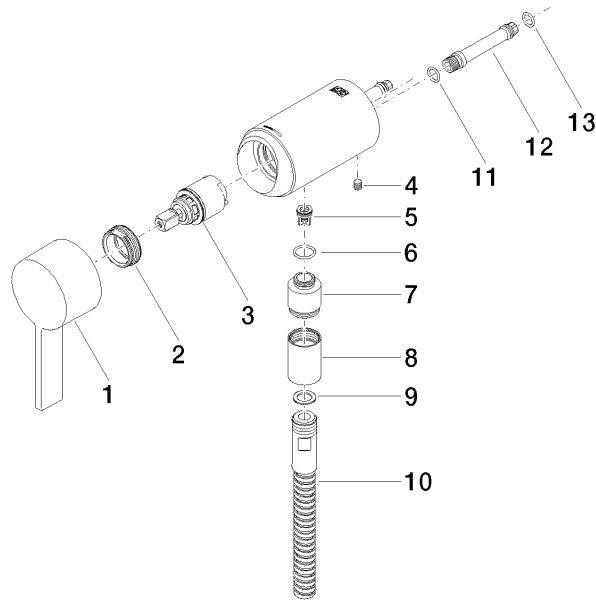
SERIENNEUTRAL

36 050 970 Produktversion ab 01.10.2023

### Zertifikate und Nachhaltigkeit

Belgaqua\_21-025-2 WRAS\_2011

LGA\_29



## Ersatzteilstückliste

Nr.	Artikelnummer	Benennung	Verbaumenge	Lieferzeit
4	09 31 11 004 90	Stift	1,00	60
13	09 14 10 061 90	Dichtung	1,00	2
12	09 18 40 230 90	Anschluss	1,00	2
5	09 23 01 131 90	Rueckflussverhinderer	1,00	2
6	09 14 10 213 90	Dichtung	1,00	2
10	28 322 970-08	Metall-Brauseschlauch 1/2" x 3/8" x 1750 mm - Platin	1,00	40
7	09 24 03 281-08	Nippel	1,00	40
2	09 24 04 266 90	Mutter	1,00	2
1	90 20 97 064 00-08	Griff	1,00	40
9	90 14 20 026 00 90	Dichtung	1,00	2
8	90 21 02 069 00-08	Haube	1,00	40
11	90 14 10 060 00 90	Dichtung	1,00	2
3	90 15 05 044 04 90	Kartusche	1,00	2