

UP-Einhandbatterie mit integriertem Brauseanschluss - Light Gold
SERIENNEUTRAL

36 050 970
Produktversion ab 01.10.2023



- ohne Rosette

Eigensicher gegen Rückfließen.

Eigensicher gegen Rückfließen.

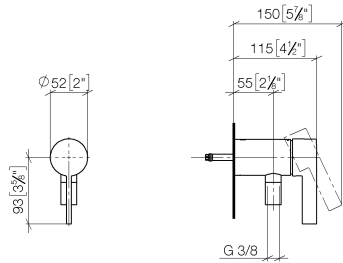
	Light Gold	36 050 970-26
	Chrom	36 050 970-00
	Platin gebürstet	36 050 970-06
	Platin	36 050 970-08
	Dark Brass matt	36 050 970-16
	Dark Chrome	36 050 970-19
	Light Gold gebürstet	36 050 970-27
	Messing gebürstet (23kt Gold)	36 050 970-28
	Schwarz matt	36 050 970-33
	Bronze gebürstet	36 050 970-42
	Champagne gebürstet (22kt Gold)	36 050 970-46
	Champagne (22kt Gold)	36 050 970-47
	Chrom gebürstet	36 050 970-93
	Dark Platinum gebürstet	36 050 970-99

Benötigtes Zubehör



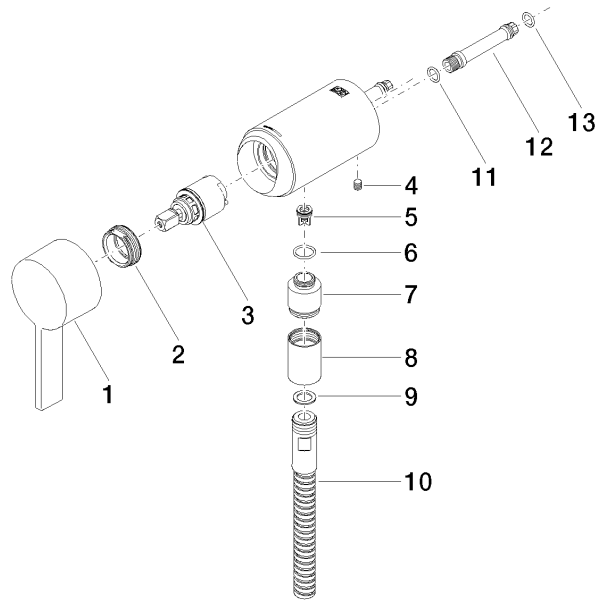
- UP-Wandbefestigung -** 35 050 970 90

 - Min. Einbautiefe 80 mm
 - Max. Einbautiefe 105 mm



Durchflussdiagramm





Ersatzteilstückliste

Nr.	Artikelnummer	Benennung	Verbaumenge	Lieferzeit
12	09 18 40 230 90	Anschluss	1,00	2
6	09 14 10 213 90	Dichtung	1,00	2
4	09 31 11 004 90	Stift	1,00	60
11	90 14 10 060 00 90	Dichtung	1,00	2
3	90 15 05 044 04 90	Kartusche	1,00	2
10	28 322 970-26	Metall-Brauseschlauch 1/2" x 3/8" x 1750 mm - Light Gold	1,00	30
8	90 21 02 069 00-26	Haube	1,00	30
2	09 24 04 266 90	Mutter	1,00	2
9	90 14 20 026 00 90	Dichtung	1,00	2
13	09 14 10 061 90	Dichtung	1,00	2
5	09 23 01 131 90	Rueckflussverhinderer	1,00	2
1	90 20 97 064 00-26	Griff	1,00	30
7	09 24 03 281-26	Nippel	1,00	60