

36 060 660    Produktversion ab 29.06.2020

- Abdeckplatte Ø 78 mm

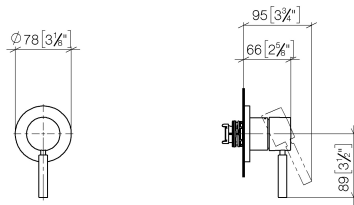


	Light Gold gebürstet	36 060 660-27
	Chrom	36 060 660-00
	Platin gebürstet	36 060 660-06
	Platin	36 060 660-08
	Dark Chrome	36 060 660-19
	Light Gold	36 060 660-26
	Messing gebürstet (23kt Gold)	36 060 660-28
	Schwarz matt	36 060 660-33
	Bronze gebürstet	36 060 660-42
	Champagne gebürstet (22kt Gold)	36 060 660-46
	Champagne (22kt Gold)	36 060 660-47
	Chrom gebürstet	36 060 660-93
	Dark Platinum gebürstet	36 060 660-99

Benötigtes Zubehör

- UP-Wand-Einhandbatterie -**    35 860 970 90
- Min. Einbautiefe 80 mm
  - Max. Einbautiefe 95 mm





## Durchflussdiagramm



## Codes & Standards

DIN 4109

ISO 3822

Ü-Zeichen



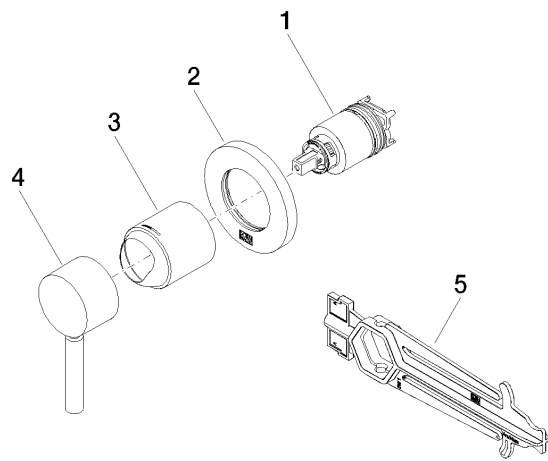
## UP-Einhandbatterie mit Abdeckplatte - Light Gold gebürstet

SERIENSPEZIFISC

36 060 660 Produktversion ab 29.06.2020

Zertifikate und Nachhaltigkeit

LGA\_29



### Ersatzteilstückliste

Nr.	Artikelnummer	Benennung	Verbaumenge	Lieferzeit
1	90 15 05 064 01 90	Kartusche	1,00	2
3	09 11 02 293-27	Haube	1,00	60
2	90 27 66 009 00-27	Rosette	1,00	30
5	90 30 09 064 00 90	Schluessel	1,00	2
4	90 20 66 006 00-27	Griff	1,00	30