

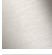




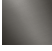


36 060 670 Produktversion ab 01.06.2024



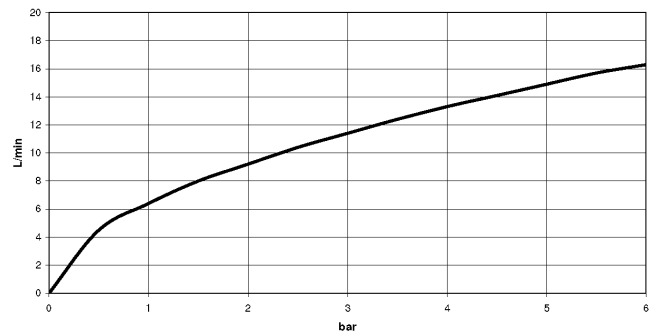
- Abdeckplatte 80 x 80 mm

	Schwarz matt	36 060 670-33
	Chrom	36 060 670-00
	Platin gebürstet	36 060 670-06
	Platin	36 060 670-08
	Dark Chrome	36 060 670-19
	Light Gold gebürstet	36 060 670-27
	Messing gebürstet (23kt Gold)	36 060 670-28
	Champagne gebürstet (22kt Gold)	36 060 670-46
	Champagne (22kt Gold)	36 060 670-47
	Chrom gebürstet	36 060 670-93
	Dark Platinum gebürstet	36 060 670-99

mm [inches]



Durchflussdiagramm



Codes & Standards

DIN 4109

ISO 3822

Ü-Zeichen



UP-Einhandbatterie mit Abdeckplatte - Schwarz matt

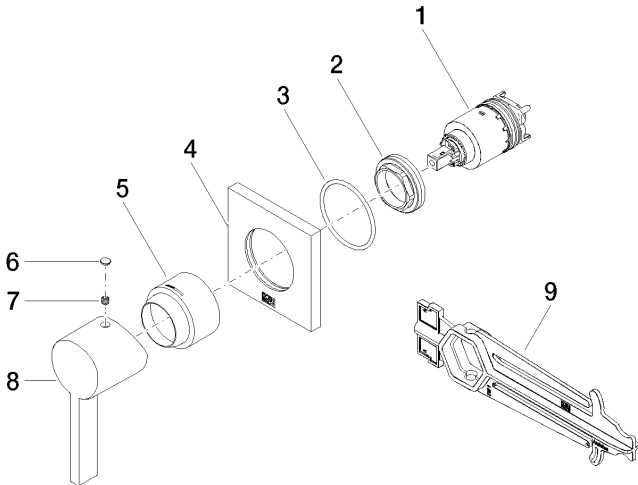
SERIENSPEZIFISC

36 060 670 Produktversion ab 01.06.2024

Zertifikate und Nachhaltigkeit

LGA_29

Ersatzteile für die
anderen
Oberflächenvarianten
finden Sie hier:
Chrom



Ersatzteilstückliste

Nr.	Artikelnummer	Benennung	Verbaumenge	Lieferzeit
1	90 15 05 064 01 90	Kartusche	1,00	2
5	09 11 02 530-33	Haube	1,00	60
7	90 31 11 112 00 90	Stift	1,00	2
8	09 20 67 004-33	Griff	1,00	60
4	09 27 78 048-33	Rosette	1,00	60
9	90 30 09 064 00 90	Schluessel	1,00	2
3	90 14 10 049 00 90	Dichtung	1,00	2
2	09 24 04 105 90	Mutter	1,00	2
6	90 31 20 087 00-33	Stopfen	1,00	30