
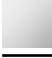



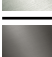



LISSÉ UP-Einhandbatterie mit Abdeckplatte - Light Gold gebürstet

36 060 845 Produktversion ab 4/1/2024

- Abdeckplatte 78 x 78 mm



	Light Gold gebürstet	36 060 845-27
	Chrom	36 060 845-00
	Platin gebürstet	36 060 845-06
	Dark Chrome	36 060 845-19
	Schwarz matt	36 060 845-33
	Chrom gebürstet	36 060 845-93
	Dark Platin gebürstet	36 060 845-99

Benötigtes Zubehör



- UP-Wand-Einhandbatterie -** 35 860 970 90
- Min. Einbautiefe mm
 - Max. Einbautiefe mm



LISSÉ UP-Einhandbatterie mit Abdeckplatte - Light Gold gebürstet

36 060 845 Produktversion ab 4/1/2024

Codes & Standards

DIN 4109

ISO 3822

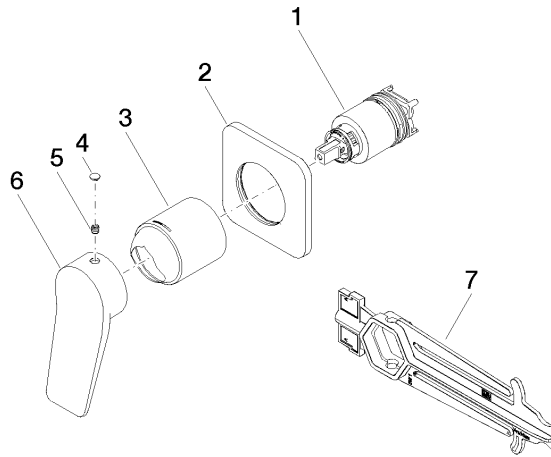
Ü-Zeichen

Zertifikate

LGA_29

LISSÉ UP-Einhandbatterie mit Abdeckplatte - Light Gold gebürstet

36 060 845 Produktversion ab 4/1/2024



Ersatzteilstückliste

Nr.	Artikelnummer	Benennung	Verbaumenge	Lieferzeit
1	90 15 05 046 02 90	Kartusche	1	2
2	90 27 84 020 00-27	Rosette	1	30
3	09 11 02 288-27	Haube	1	60
4	90 31 20 087 00-27	Stopfen	1	30
5	90 31 11 030 00 90	Stift	1	2
6	09 20 84 021-27	Griff	1	60
7	90 30 09 064 00 90	Schlüssel	1	2