

LISSÉ UP-Einhandbatterie mit Abdeckplatte - Dark Platinum gebürstet

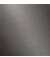
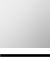


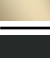


LISSÉ

36 060 845

Produktversion ab 01.04.2024

- Abdeckplatte 78 x 78 mm



| | | |
|---|-------------------------|---------------|
|  | Dark Platinum gebürstet | 36 060 845-99 |
|  | Chrom | 36 060 845-00 |
|  | Platin gebürstet | 36 060 845-06 |
|  | Dark Chrome | 36 060 845-19 |
|  | Light Gold gebürstet | 36 060 845-27 |
|  | Schwarz matt | 36 060 845-33 |
|  | Chrom gebürstet | 36 060 845-93 |

Benötigtes Zubehör



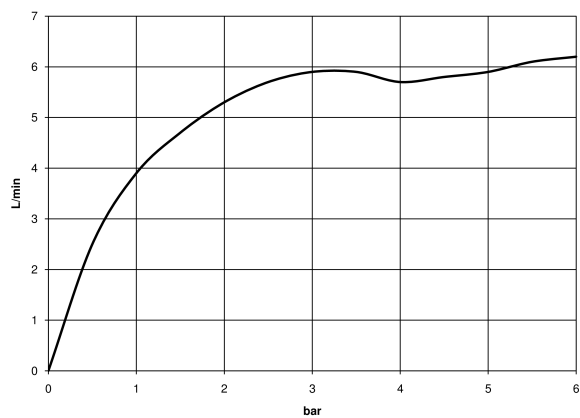
- UP-Wand-Einhandbatterie -

•Min. Einbautiefe 80 mm

•Max. Einbautiefe 95 mm

35 860 970 90

Durchflussdiagramm



Codes & Standards

DIN 4109

ISO 3822

Ü-Zeichen



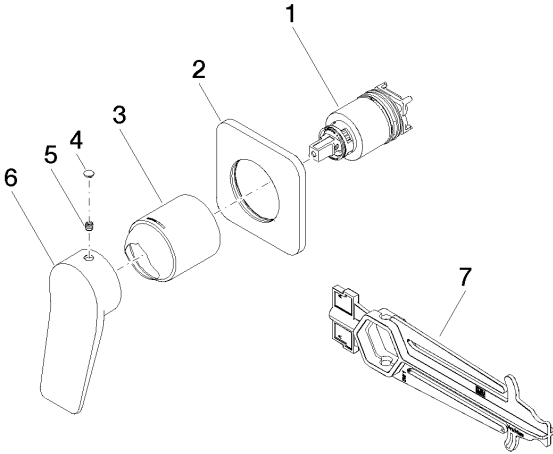
LISSE UP-Einhandbatterie mit Abdeckplatte - Dark Platinum gebürstet

LISSE

36 060 845 Produktversion ab 01.04.2024

Zertifikate und Nachhaltigkeit

LGA_29



Ersatzteilstückliste

| Nr. | Artikelnummer | Benennung | Verbaumenge | Lieferzeit |
|-----|--------------------|------------|-------------|------------|
| 3 | 09 11 02 288-99 | Haube | 1,00 | 20 |
| 4 | 90 31 20 087 00-99 | Stopfen | 1,00 | 20 |
| 6 | 09 20 84 021-99 | Griff | 1,00 | 20 |
| 5 | 90 31 11 030 00 90 | Stift | 1,00 | 2 |
| 7 | 90 30 09 064 00 90 | Schluessel | 1,00 | 2 |
| 1 | 90 15 05 046 02 90 | Kartusche | 1,00 | 2 |
| 2 | 90 27 84 020 00-99 | Rosette | 1,00 | 20 |