

36 120 660
Produktversion bis 20.02.2020



- automatische Umstellung
- Abdeckplatte Ø 150 mm

	Platin gebürstet	36 120 660-06
	Chrom	36 120 660-00
	Platin	36 120 660-08
	Dark Chrome	36 120 660-19
	Light Gold	36 120 660-26
	Light Gold gebürstet	36 120 660-27
	Messing gebürstet (23kt Gold)	36 120 660-28
	Schwarz matt	36 120 660-33
	Bronze gebürstet	36 120 660-42
	Champagne gebürstet (22kt Gold)	36 120 660-46
	Champagne (22kt Gold)	36 120 660-47
	Chrom gebürstet	36 120 660-93
	Dark Platinum gebürstet	36 120 660-99

Benötigtes Zubehör

	UP-Einhandbatterie - •Max. Einbautiefe 105 mm •Min. Einbautiefe 80 mm	35 020 970 90
--	--	---------------

Empfohlenes Zubehör

	xGRID Befestigungssatz für die Integration in den Trockenbau -	12 340 970 90
--	---	---------------

Benötigtes Zubehör

	UP-Einhandbatterie mit Sicherungseinrichtung - •Max. Einbautiefe 105 mm •Min. Einbautiefe 80 mm	35 021 970 90
--	--	---------------

Benötigtes Zubehör

	xGRID Montageschiene 555 mm -	12 360 970 90
--	--------------------------------------	---------------

mm [inches]



Durchflussdiagramm



Codes & Standards

DIN 4109

EN 817

ISO 3822

Scottish Water
Byelaws

UK Water Supply
Regulations

Ü-Zeichen



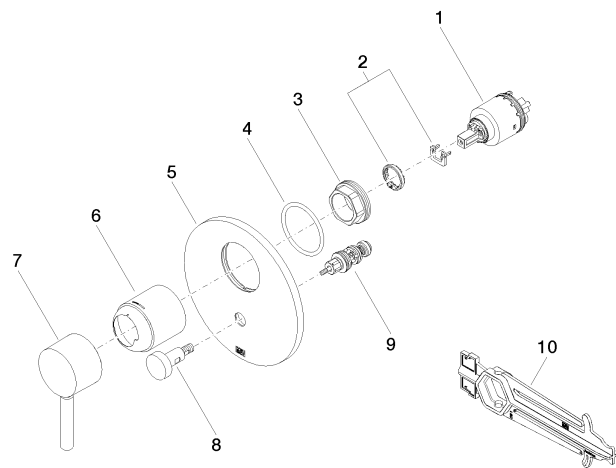
UP-Einhandbatterie mit Umstellung - Platin gebürstet

SERIENSPEZIFISC

36 120 660 Produktversion bis 20.02.2020

Zertifikate und Nachhaltigkeit

DVGW_DW- 6512DN0	LGA_19	WRAS_2207
---------------------	--------	-----------



Ersatzteilstückliste

Nr.	Artikelnummer	Benennung	Verbaumenge	Lieferzeit
2	04 28 10 149 00 90	Zubehoer	1,00	2
1	90 15 05 038 00 90	Kartusche	1,00	60
5	09 11 02 261-06	Platte	1,00	10
6	09 11 02 260-06	Huelse	1,00	10
9	90 21 34 081 00 90	Umstellung	1,00	2
4	09 14 10 084 90	Dichtung	1,00	2
3	09 24 04 448 90	Mutter	1,00	2
8	90 31 09 139 00-06	Zugstange	1,00	10
7	90 20 66 004 00-06	Griff	1,00	10
10	90 30 09 064 00 90	Schluessel	1,00	2