



- automatische Umstellung
- Abdeckplatte Ø 150 mm

| | | |
|--|---------------------------------|---------------|
| | Platin | 36 120 660-08 |
| | Chrom | 36 120 660-00 |
| | Platin gebürstet | 36 120 660-06 |
| | Dark Chrome | 36 120 660-19 |
| | Light Gold | 36 120 660-26 |
| | Light Gold gebürstet | 36 120 660-27 |
| | Messing gebürstet (23kt Gold) | 36 120 660-28 |
| | Schwarz matt | 36 120 660-33 |
| | Bronze gebürstet | 36 120 660-42 |
| | Champagne gebürstet (22kt Gold) | 36 120 660-46 |
| | Champagne (22kt Gold) | 36 120 660-47 |
| | Chrom gebürstet | 36 120 660-93 |
| | Dark Platinum gebürstet | 36 120 660-99 |

Benötigtes Zubehör

| | | |
|--|--|---------------|
| | UP-Einhandbatterie mit Sicherungseinrichtung - •Max. Einbautiefe 105 mm •Min. Einbautiefe 80 mm | 35 021 970 90 |
|--|--|---------------|

Empfohlenes Zubehör

| | | |
|--|---|---------------|
| | xGRID Befestigungssatz für die Integration in den Trockenbau - | 12 340 970 90 |
|--|---|---------------|

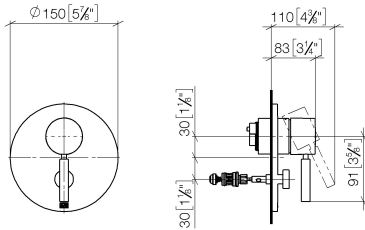
Benötigtes Zubehör

| | | |
|--|--|---------------|
| | UP-Einhandbatterie - •Max. Einbautiefe 105 mm •Min. Einbautiefe 80 mm | 35 020 970 90 |
|--|--|---------------|

Benötigtes Zubehör

| | | |
|--|--------------------------------------|---------------|
| | xGRID Montageschiene 555 mm - | 12 360 970 90 |
|--|--------------------------------------|---------------|

mm [inches]



Durchflussdiagramm



Codes & Standards

DIN 4109

EN 817

ISO 3822

Scottish Water
Byelaws

UK Water Supply
Regulations

Ü-Zeichen



UP-Einhandbatterie mit Umstellung - Platin

SERIENSPEZIFISC

36 120 660 Produktversion bis 20.02.2020

Zertifikate und Nachhaltigkeit

DVGW_DW-
6512DN0

LGA_19

WRAS_2207



Ersatzteilstückliste

| Nr. | Artikelnummer | Benennung | Verbaumenge | Lieferzeit |
|-----|--------------------|------------|-------------|------------|
| 5 | 09 11 02 261-08 | Platte | 1,00 | 40 |
| 6 | 09 11 02 260-08 | Huelse | 1,00 | 40 |
| 2 | 04 28 10 149 00 90 | Zubehoer | 1,00 | 2 |
| 9 | 90 21 34 081 00 90 | Umstellung | 1,00 | 2 |
| 7 | 90 20 66 004 00-08 | Griff | 1,00 | 40 |
| 8 | 90 31 09 139 00-08 | Zugstange | 1,00 | 40 |
| 1 | 90 15 05 038 00 90 | Kartusche | 1,00 | 60 |
| 4 | 09 14 10 084 90 | Dichtung | 1,00 | 2 |
| 3 | 09 24 04 448 90 | Mutter | 1,00 | 2 |
| 10 | 90 30 09 064 00 90 | Schluessel | 1,00 | 2 |