

36 120 660



- automatische Umstellung
- Abdeckplatte Ø 150 mm

Passt zu: TARA, META

	Bronze gebürstet	36 120 660-42
	Chrom	36 120 660-00
	Platin gebürstet	36 120 660-06
	Platin	36 120 660-08
	Dark Chrome	36 120 660-19
	Light Gold	36 120 660-26
	Light Gold gebürstet	36 120 660-27
	Messing gebürstet (23kt Gold)	36 120 660-28
	Schwarz matt	36 120 660-33
	Champagne gebürstet (22kt Gold)	36 120 660-46
	Champagne (22kt Gold)	36 120 660-47
	Chrom gebürstet	36 120 660-93
	Dark Platin gebürstet	36 120 660-99

**Benötigtes Zubehör**



- UP-Einhandbatterie -** 35 020 970 90
- Min. Einbautiefe 80 mm
  - Max. Einbautiefe 105 mm

**Benötigtes Zubehör**



- UP-Einhandbatterie mit Sicherungseinrichtung -** 35 021 970 90
- Min. Einbautiefe 80 mm
  - Max. Einbautiefe 105 mm

**Empfohlenes Zubehör**



- xGRID Befestigungssatz für die Integration in den Trockenbau -** 12 340 970 90

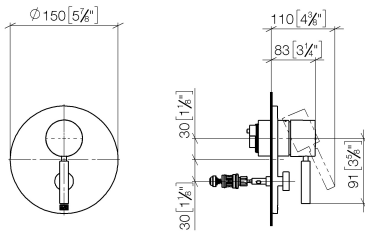
**Benötigtes Zubehör**



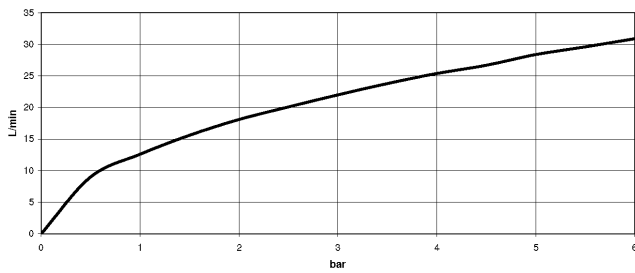
- xGRID Montageschiene 555 mm -** 12 360 970 90

36 120 660

mm [inches]



### Durchflussdiagramm



### Zertifikate

LGA\_19863.

WRAS\_2207012.

36 120 660

