

36 120 845

Produktversion ab 20.02.2020

- automatische Umstellung
- Abdeckplatte 150 x 90 mm

	Dark Platinum gebürstet	36 120 845-99
	Chrom	36 120 845-00
	Platin gebürstet	36 120 845-06
	Dark Chrome	36 120 845-19
	Light Gold gebürstet	36 120 845-27
	Schwarz matt	36 120 845-33
	Chrom gebürstet	36 120 845-93

Benötigtes Zubehör

UP-Einhandbatterie -

- Min. Einbautiefe 80 mm
- Max. Einbautiefe 105 mm

35 020 970 90

Empfohlenes Zubehör

xGRID Befestigungssatz für die Integration in den Trockenbau -

12 340 970 90

Benötigtes Zubehör

UP-Einhandbatterie mit Sicherungseinrichtung -

- Min. Einbautiefe 80 mm
- Max. Einbautiefe 105 mm

35 021 970 90

Benötigtes Zubehör

xGRID Montageschiene 555 mm -

12 360 970 90



Durchflussdiagramm



Codes & Standards

DIN 4109

ISO 3822

Scottish Water
Byelaws

UK Water Supply
Regulations

Ü-Zeichen



LISSE UP-Einhandbatterie mit Umstellung - Dark Platinum gebürstet

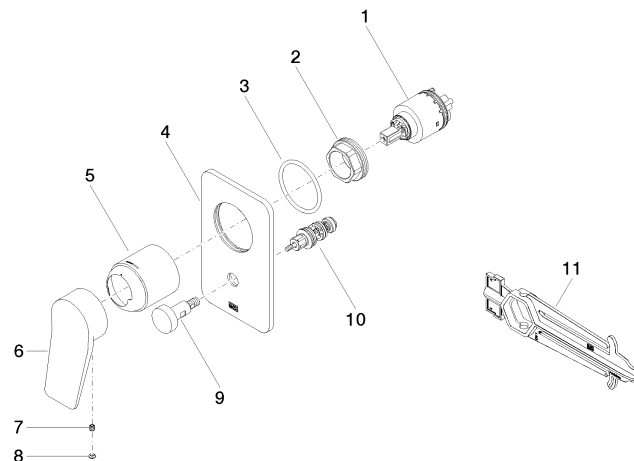
LISSE

36 120 845 Produktversion ab 20.02.2020

Zertifikate und Nachhaltigkeit

LGA_19

WRAS_2207



Ersatzteilstückliste

Nr.	Artikelnummer	Benennung	Verbaumenge	Lieferzeit
10	90 21 34 081 00 90	Umstellung	1,00	2
9	90 31 09 139 00-99	Zugstange	1,00	20
4	09 11 02 301-99	Platte	1,00	60
11	90 30 09 064 00 90	Schluessel	1,00	2
7	90 31 11 030 00 90	Stift	1,00	2
2	09 24 04 448 90	Mutter	1,00	2
8	90 31 20 087 00-99	Stopfen	1,00	20
5	09 11 02 260-99	Hülse	1,00	20
1	90 15 05 039 00 90	Kartusche	1,00	2
6	09 20 84 022-99	Griff	1,00	60
3	09 14 10 084 90	Dichtung	1,00	2