

36 120 845



- automatische Umstellung
- Abdeckplatte 150 x 90 mm

	Dark Platinum gebürstet	36 120 845-99
	Chrom	36 120 845-00
	Platin gebürstet	36 120 845-06
	Dark Chrome	36 120 845-19
	Schwarz matt	36 120 845-33
	Chrom gebürstet	36 120 845-93

**Benötigtes Zubehör**



**UP-Einhandbatterie -** 35 020 970 90  
 •Min. Einbautiefe 80 mm  
 •Max. Einbautiefe 105 mm

**Benötigtes Zubehör**



**UP-Einhandbatterie mit  
Sicherungseinrichtung -** 35 021 970 90  
 •Min. Einbautiefe 80 mm  
 •Max. Einbautiefe 105 mm

**Empfohlenes Zubehör**



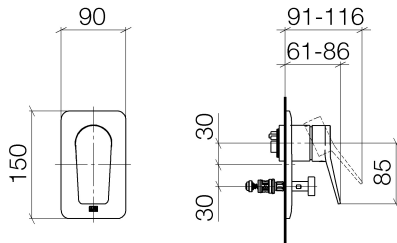
**xGRID Befestigungssatz für die  
Integration in den Trockenbau -** 12 340 970 90

**Benötigtes Zubehör**

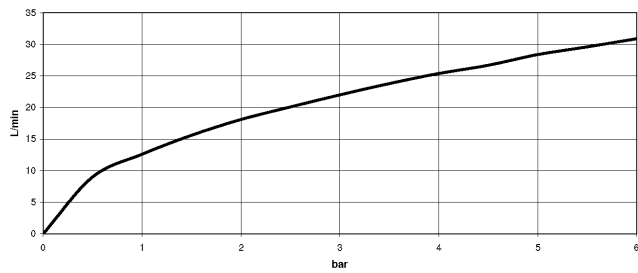


**xGRID Montageschiene 555 mm -** 12 360 970 90

36 120 845



Durchflussdiagramm

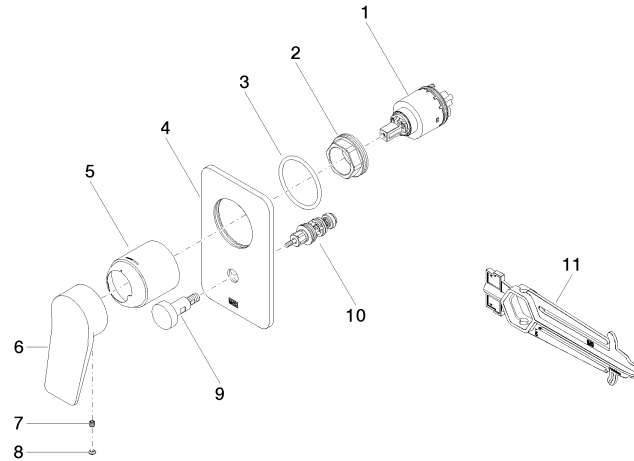


Zertifikate

LGA\_19863.

WRAS\_2207012.

36 120 845



### Ersatzteilstückliste

Nr.	Artikelnummer	Benennung	Verbaumenge	Lieferzeit
1	90 15 05 039 00 90	Kartusche	1	2
2	09 24 04 448 90	Mutter	1	2
3	09 14 10 084 90	Dichtung	1	2
4	09 11 02 301-99	Platte	1	60
5	09 11 02 260-99	Huelse	1	30
6	09 20 84 022-99	Griff	1	60
7	90 31 11 030 00 90	Stift	1	2
8	90 31 20 087 00-99	Stopfen	1	30
9	90 31 09 139 00-99	Zugstange	1	30
10	90 21 34 081 00 90	Umstellung	1	2
11	90 30 09 064 00 90	Schlüssel	1	2