



LULU UP-Einhandbatterie mit Umstellung - Chrom

LULU

36 122 710



- automatische Umstellung
- Abdeckplatte 150 x 90 mm

	Chrom	36 122 710-00
	Platin gebürstet	36 122 710-06


Benötigtes Zubehör

	UP-Einhandbatterie mit Sicherungseinrichtung - •Max. Einbautiefe 105 mm •Min. Einbautiefe 80 mm	35 021 970 90
---	--	---------------


Empfohlenes Zubehör

	xGRID Befestigungssatz für die Integration in den Trockenbau -	12 340 970 90
---	---	---------------

Benötigtes Zubehör

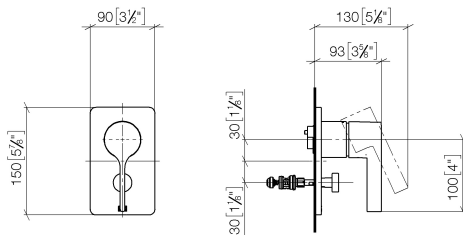
	UP-Einhandbatterie - •Max. Einbautiefe 105 mm •Min. Einbautiefe 80 mm	35 020 970 90
---	--	---------------

Benötigtes Zubehör

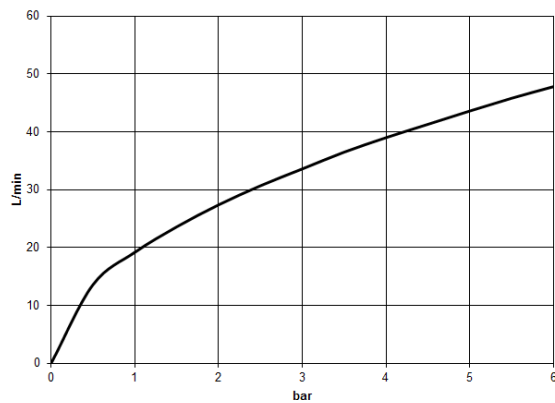
	xGRID Montageschiene 555 mm -	12 360 970 90
--	--------------------------------------	---------------

36 122 710

mm [inches]



Durchflussdiagramm



Codes & Standards

DIN 4109

ISO 3822

Ü-Zeichen



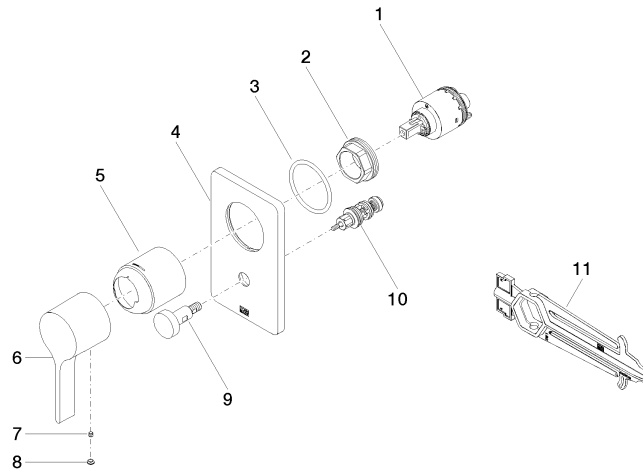
LULU UP-Einhandbatterie mit Umstellung - Chrom

LULU

36 122 710

Zertifikate und Nachhaltigkeit

LGA_29



Ersatzteilstückliste

Nr.	Artikelnummer	Benennung	Verbaumenge	Lieferzeit
7	09 31 11 099 90	Stift	1,00	2
10	90 21 34 081 00 90	Umstellung	1,00	2
2	09 24 04 448 90	Mutter	1,00	2
6	09 20 80 023-00	Griff	1,00	10
9	90 31 09 139 00-00	Zugstange	1,00	10
5	09 11 02 260-00	Huelse	1,00	10
8	90 31 20 087 00-00	Stopfen	1,00	10
3	09 14 10 084 90	Dichtung	1,00	2
4	09 11 02 328-00	Platte	1,00	10
1	90 15 05 039 00 90	Kartusche	1,00	2
11	90 30 09 064 00 90	Schluessel	1,00	2