

LULU UP-Zweiwege-Umstellung - Chrom


LULU

36 200 710


Produktversion ab 01.04.2022



- Drehumstellung
- Rosette 60 x 78 mm

	Chrom	36 200 710-00
	Platin gebürstet	36 200 710-06

Benötigtes Zubehör

	<b>UP-Zweiwege-Umstellung -</b> •Max. Einbautiefe 155 mm •Min. Einbautiefe 85 mm	35 202 970 90
---	--	---------------

mm [inches]



Durchflussdiagramm



Codes & Standards

DIN 4109	ISO 3822	Scottish Water Byelaws	UK Water Supply Regulations
----------	----------	------------------------	-----------------------------

Ü-Zeichen



## LULU UP-Zweiwege-Umstellung - Chrom

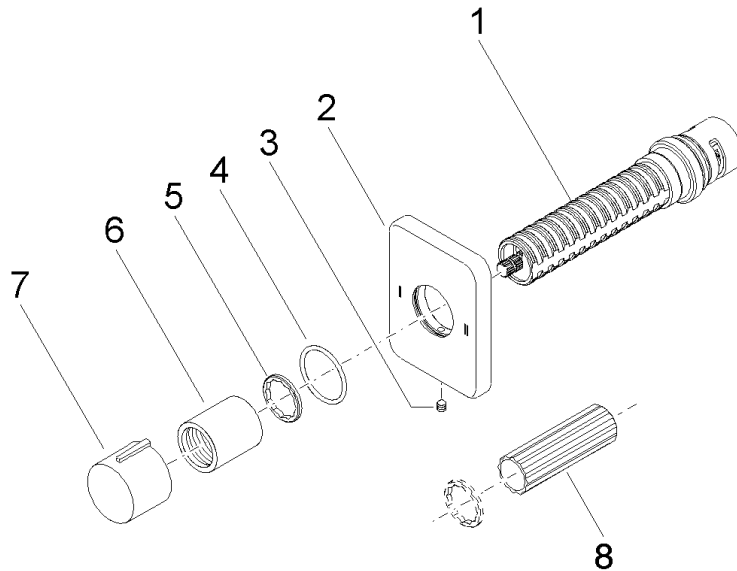
LULU

36 200 710 Produktversion ab 01.04.2022

### Zertifikate und Nachhaltigkeit

LGA\_38

WRAS\_2307



## Ersatzteilstückliste

Nr.	Artikelnummer	Benennung	Verbaumenge	Lieferzeit
7	09 20 97 030-00	Griff	1,00	10
2	09 27 71 114-00	Rosette	1,00	60
6	09 21 02 070-00	Haube	1,00	10
5	09 16 01 025 90	Ring	1,00	2
1	90 90 03 304 10 90	Umstellung	1,00	2
3	90 31 11 007 00 90	Stift	1,00	2
4	90 14 10 063 00 90	Dichtung	1,00	2
8	90 30 09 010 00 90	Schlüssel	1,00	2