


36 200 740 Produktversion ab 01.04.2022



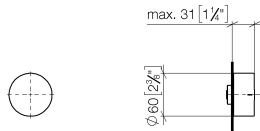
- Drehumstellung
- ohne Rosette
- Griff Ø 60 mm

	Dark Platinum gebürstet	36 200 740-99
	Chrom	36 200 740-00
	Platin gebürstet	36 200 740-06
	Light Gold	36 200 740-26
	Light Gold gebürstet	36 200 740-27
	Messing gebürstet (23kt Gold)	36 200 740-28
	Schwarz matt	36 200 740-33
	Bronze gebürstet	36 200 740-42
	Champagne gebürstet (22kt Gold)	36 200 740-46
	Champagne (22kt Gold)	36 200 740-47

Benötigtes Zubehör

	UP-Zweiwege-Umstellung -	35 202 970 90
	•Max. Einbautiefe 160 mm	
	•Min. Einbautiefe 85 mm	

mm [inches]



Durchflussdiagramm



Codes & Standards

DIN 4109

ISO 3822

Scottish Water
Byelaws

UK Water Supply
Regulations

Ü-Zeichen



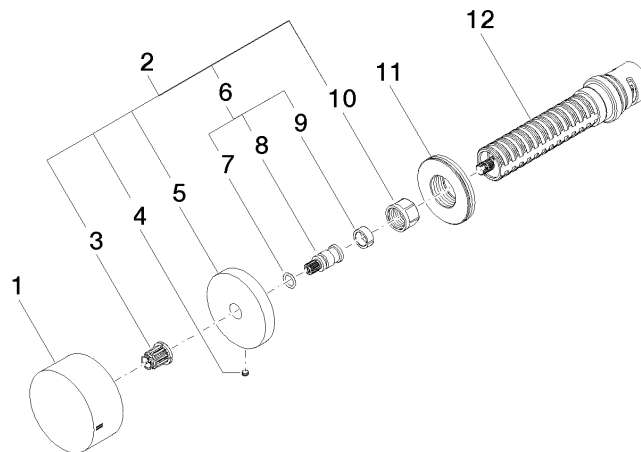
UP-Zweiwege-Umstellung - Dark Platinum gebürstet

SERIENSPEZIFISC

36 200 740 Produktversion ab 01.04.2022

Zertifikate und Nachhaltigkeit

LGA_38 WRAS_2307



Ersatzteilstückliste

Nr.	Artikelnummer	Benennung	Verbaumenge	Lieferzeit
11	09 30 01 107 90	Huelse	1,00	2
2	04 27 74 004 00-99	Rosette	1,00	20
3	90 12 12 002 00 90	Rastbuchse	1,00	2
1	09 20 74 044-99	Griff	1,00	60
5	09 27 74 004-99	Rosette	1,00	20
12	90 90 03 304 10 90	Umstellung	1,00	2
8	09 29 06 020-99	Spindel	1,00	-
Ersatzteil nicht mehr bestellbar, bitte bestellen Sie den Nachfolgeartikel				
4	09 31 11 055 90	Stift	1,00	2
6	04 29 06 020 00-00	Spindel	1,00	10
7	90 14 10 060 00 90	Dichtung	1,00	2
10	90 23 30 023 00 90	Mutter	1,00	2
9	90 14 15 020 03 90	Ring	1,00	2