

TARA UP-Zweiwege-Umstellung - Champagne (22kt Gold)

TARA

36 200 882 Produktversion ab 01.04.2022



- Drehumstellung
- Rosette 60 mm

	Champagne (22kt Gold)	36 200 882-47
	Chrom	36 200 882-00
	Platin gebürstet	36 200 882-06
	Platin	36 200 882-08
	Dark Chrome	36 200 882-19
	Messing gebürstet (23kt Gold)	36 200 882-28
	Schwarz matt	36 200 882-33
	Dark Brass gebürstet	36 200 882-39
	Bronze gebürstet	36 200 882-42
	Champagne gebürstet (22kt Gold)	36 200 882-46
	Chrom gebürstet	36 200 882-93
	Dark Platinum gebürstet	36 200 882-99

Benötigtes Zubehör



- UP-Zweiwege-Umstellung -**
 •Max. Einbautiefe 160 mm
 •Min. Einbautiefe 85 mm

35 202 970 90



Durchflussdiagramm



Codes & Standards

DIN 4109

ISO 3822

Scottish Water
Byelaws

UK Water Supply
Regulations

Ü-Zeichen



TARA UP-Zweiwege-Umstellung - Champagne (22kt Gold)

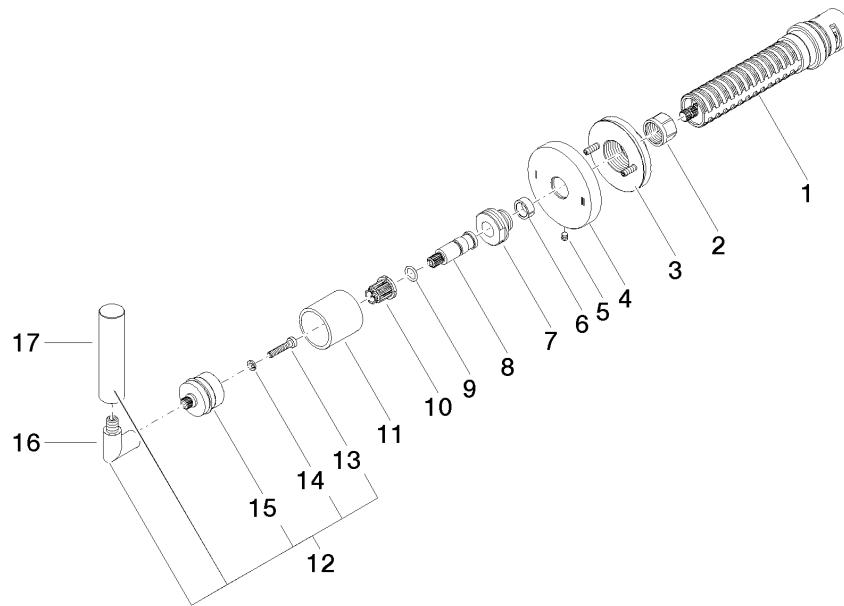
TARA

36 200 882 Produktversion ab 01.04.2022

Zertifikate und Nachhaltigkeit

LGA_38

WRAS_2307



Ersatzteilstückliste

Nr.	Artikelnummer	Benennung	Verbaumenge	Lieferzeit
12	04 20 88 052 10-47	Griff	1,00	60
1	90 90 03 304 10 90	Umstellung	1,00	2
15	90 12 12 219 00-47	Aufnahme	1,00	30
10	90 12 12 002 00 90	Rastbuchse	1,00	2
16	04 18 20 022 00-47	Winkel	1,00	60
17	09 20 88 052-47	Griff	1,00	30
3	90 21 02 181 00 90	Scheibe	1,00	2
4	09 27 89 118-47	Rosette	1,00	30
11	09 21 02 144-47	Huelse	1,00	30
8	09 29 06 022 90	Spindel	1,00	2
7	09 24 05 002 90	Nippel	1,00	2
5	09 31 11 294 90	Stift	1,00	2
13	90 30 30 075 00 90	Schraube	1,00	2
14	90 30 11 029 00 90	Scheibe	1,00	2
9	90 14 10 060 00 90	Dichtung	1,00	2
6	90 14 15 020 03 90	Ring	1,00	2
2	90 23 30 023 00 90	Mutter	1,00	2