

TARA UP-Dreiwege-Umstellung - Champagne gebürstet (22kt Gold)

TARA

36 210 892 Produktversion ab 01.04.2022

- Drehumstellung
- Rosette 60 mm

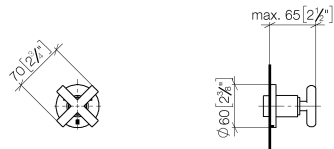


	Champagne gebürstet (22kt Gold)	36 210 892-46
	Chrom	36 210 892-00
	Platin gebürstet	36 210 892-06
	Platin	36 210 892-08
	Dark Chrome	36 210 892-19
	Messing gebürstet (23kt Gold)	36 210 892-28
	Schwarz matt	36 210 892-33
	Dark Brass gebürstet	36 210 892-39
	Bronze gebürstet	36 210 892-42
	Champagne (22kt Gold)	36 210 892-47
	Chrom gebürstet	36 210 892-93
	Dark Platinum gebürstet	36 210 892-99

Benötigtes Zubehör



- UP-Dreiwege-Umstellung -**
35 203 970 90
- Max. Einbautiefe 160 mm
 - Min. Einbautiefe 85 mm



Durchflussdiagramm



Codes & Standards

DIN 4109

ISO 3822

Scottish Water
Byelaws

UK Water Supply
Regulations

Ü-Zeichen



TARA UP-Dreiwege-Umstellung - Champagne gebürstet (22kt Gold)

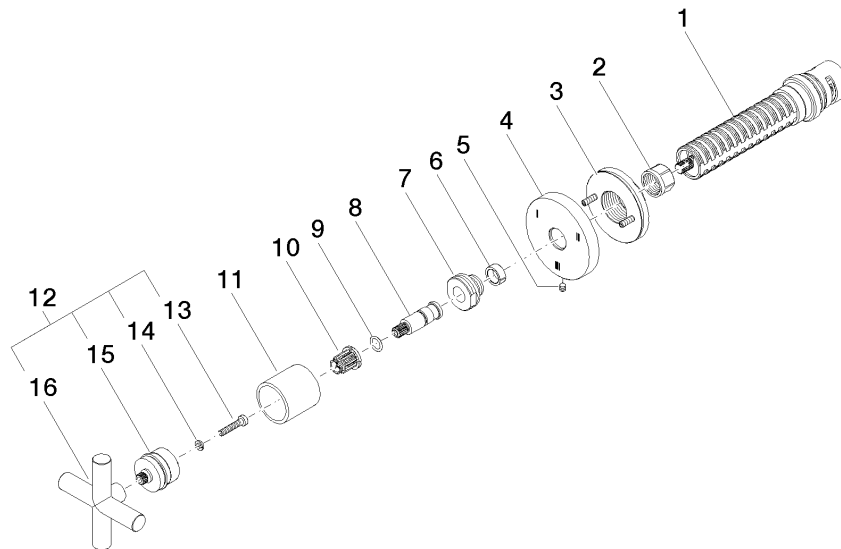
TARA

36 210 892 Produktversion ab 01.04.2022

Zertifikate und Nachhaltigkeit

LGA_38

WRAS_2307



Ersatzteilstückliste

Nr.	Artikelnummer	Benennung	Verbaumenge	Lieferzeit
	11 09 21 02 144-46	Hülse	1,00	60
	15 90 12 12 219 00-46	Aufnahme	1,00	30
	8 09 29 06 022 90	Spindel	1,00	2
	3 90 21 02 181 00 90	Scheibe	1,00	2
	16 09 20 89 010-46	Griff	1,00	30
	10 90 12 12 002 00 90	Rastbuchse	1,00	2
	1 90 90 03 303 10 90	Umstellung	1,00	2
	5 09 31 11 294 90	Stift	1,00	2
	7 09 24 05 002 90	Nippel	1,00	2
	4 09 27 89 117-46	Rosette	1,00	60
	13 90 30 30 075 00 90	Schraube	1,00	2
	2 90 23 30 023 00 90	Mutter	1,00	2
	14 90 30 11 029 00 90	Scheibe	1,00	2
	12 90 20 89 010 10-46	Griff	1,00	30
	9 90 14 10 060 00 90	Dichtung	1,00	2
	6 90 14 15 020 03 90	Ring	1,00	2